

**SHTESË E KONTRATËS SË KONCESIONIT TË FORMËS “BOT” (NDËRTIM,
SHFRYTËZIM DHE TRANSFERIM) TË NJË PORTI TË LLOJIT MBM NË PORTO
ROMANO, DURRËS, NDËRMJET MINISTRISË SË INFRASTRUKTURËS DHE
ENERGJISË DHE SHOQËRISË KONCESIONARE “PORTI MBM (MULTY BUOY
MOORING)”**

Kjo shtesë e Kontratës së Koncesionit të formës “BOT” (ndërtim, shfrytëzim dhe transferim) të një porti të llojit MBM në Porto Romano, Durrës, ndërmjet Ministrisë së Infrastrukturës dhe Energjisë dhe shoqërisë koncesionare “Porti MBM (Multy Buoy Mooring)”, është nënshkruar në datë .12.2017, ndërmjet Ministrisë së Infrastrukturës dhe Energjisë, me adresë në Bulevardin “Dëshmorët e Kombit”, Nr.1, Tiranë, Shqipëri (këtu e më poshtë referuar si “**Autoriteti Kontraktues**”) përfaqësuar nga Z. Damian Gjikhuri, Ministër i Energjisë dhe Industrisë dhe shoqërisë Koncesionare “Porti MBM (Multy Buoy Mooring)” përfaqësuar nga Z. Mirgen Nikaj, Administrator i shoqërisë, (këtu e më poshtë referuar si “**Koncesionari**”).

MEQENËSE:

- A. Ndërmjet ish-Ministrisë së Transportit dhe Infrastrukturës dhe Shoqërisë Koncesionare “Porti MBM (*Multy Buoy Mooring*)”, më datë 21.7.2015, është firmosur një Kontrate Koncesioni e formës BOT, e cila më pas u miratua nga Kuvendi i Republikës së Shqipërisë me ligjin Nr. 104/2015 “Për miratimin e kontratës së koncesionit të formës “BOT” (ndërtim, shfrytëzim dhe transferim) të një porti të llojit MBM në Porto Romano, Durrës, ndërmjet Ministrisë së Transportit dhe Infrastrukturës dhe shoqërisë koncesionare “Porti MBM (multy buoy mooring)”;
- B. Ministria e Infrastrukturës dhe Energjisë, në bazë të VKM nr. 504, datë 13.09.2017 “Për përcaktimin e fushës së përgjegjësive shtetërore të Ministrisë së Infrastrukturës dhe Energjisë” është Ministria përgjegjëse për shfrytëzimin e porteve dhe Autoritet Kontraktues në lidhje me koncesionet në këtë sektor;
- C. Shoqëria Porti MBM ka paraqitur kërkesë në Ministrinë e Infrastrukturës dhe Energjisë për ndryshimin e kontratës koncesionare, që ka si qëllim garantimin e funksionimit të linjës principiale teknologjike të paraqitur në kontratën fillestare, nga kushtet e paparashikuara teknike;
- Ç. Palët njohin dhe pranojnë faktin që ndryshimet e propozuara nuk kanë si qëllim ndryshimin e kushteve të tjera thelbësore të kontratës koncesionare; si dhe
- D. Ministria e Infrastrukturës gjen të argumentuar kërkesën e shoqërisë, që kërkon ndryshimin e elementeve të veçanta të strukturës së objekteve të përfshira në këtë projekt, për shkak të ndryshimeve të situatës reale në terren;

Bazuar mbi kushtet, të drejtat dhe detyrimet e përcaktuara në këtë Kontratë, Palët bien dakord si më poshtë:

Neni 1

Pika 1 e nenit 16 ndryshohet si më poshtë:

16.1 Vlera që koncesionari do të investojë në këtë koncesion është 14.500.000 (katërmbëdhjetë milionë e pesëqind mijë) dollarë, si më poshtë:

i) Studim dhe zhvillim paraprak me vlerë prej 153,000 USD;

- ii) Faza përgatitore e terrenit me vlerë prej 6,903,000 USD;
- iii) Faza ndërtim/zhvillim (materiale dhe pajisje; mjete dhe makineri; kosto pune) me vlerë prej 7,138,000 USD;
- iv) Faza ndërtim/zhvillim me vlerë prej 306,000 USD.

Neni 2

Aneksi 1 i kontratës koncesionare zëvendësohet me Aneksin 1/1 bashkëlidhur kësaj shtese kontrate.

Neni 3

Tabela e detajimit të investimit të përcaktuar në Aneksin 3 të Kontratës, zëvendësohet me tabelën bashkëlidhur kësaj shtese kontrate.

Neni 4

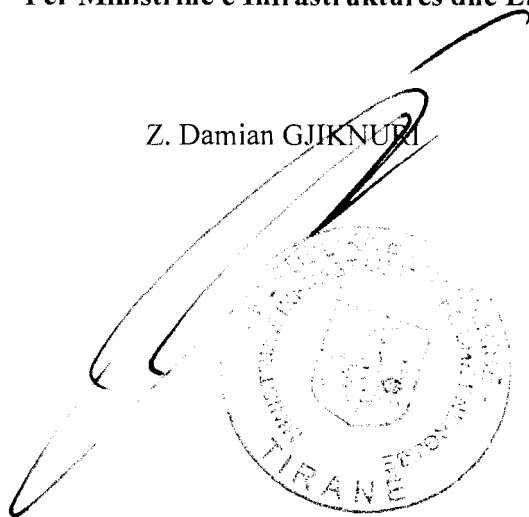
Koncesionari dhe shoqëria koncesionare gjatë ndërtimit dhe operimit të koncesionit do zbatojnë legjislacionin në fuqi për peshkimin dhe atë mjedisor, si dhe çdo detyrim dhe angazhim tjetër të marrë përsipër në kontratën koncesionare.

Neni 5

Kjo kontratë është nënshkruar në tre kopje dhe secila ka të njëjtën vlerë. Kjo kontratë pasi të nënshkruhet nga palët, hyn në fuqi pas hyrjes në fuqi të ligjit që do ta miratojë.

Për Ministrinë e Infrastrukturës dhe Energjisë

Z. Damian GJIKNURI



Për shoqërinë Porti MBM

Z. Mirgen Nikaj



**SHTESE PER PORTIN E HAPUR MBM
PORTO ROMANO - D U R R E S -**

PROGETTO
ARR. ILIR TAGA
ING. KRISTO GJERA

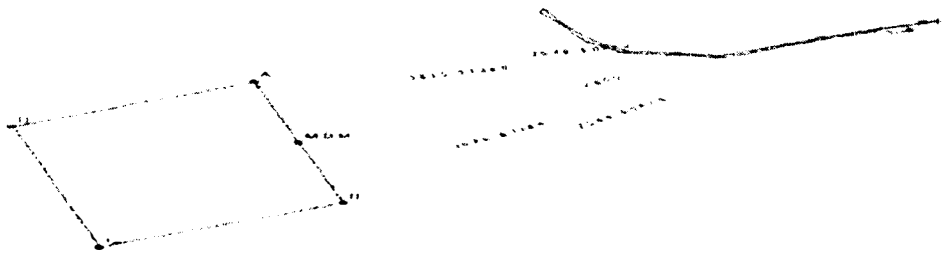


POZICIONI GJEOGRAFIK - "Porti MBM" Porto Romano Durres.

Dhenien me koncesion per ndertimin, shfrytezimin dhe transferimin e nje porti te llojit MBM (Multi Buoy Mooring), ne Porto Romano, Durres.

Zona e individualizuar per ndertimin e fushes se bovave MBM ndodhet, ne afersi te bregdetit shqiptar mbi 2.500m nga linja bregdetare ne afersi te Porto Romano-s, Durres Brenda koordinatave

Pika A	N- 41° 22' 18.532"	E- 19° 23' 31.052"
Pika C	N- 41° 21' 36.625"	E- 19° 23' 6.361"
Pika B	N- 41° 21' 48.277"	E- 19° 23' 46.517"
Pika D	N- 41° 22' 6.877"	E- 19° 22' 50.891"



Pjesa e dyte eshte pjesa e implantit ne distributorin shperndares. Distributori shperndares sherben per lidhjen e operatoreve te ndryshem qe duan te shfrytezojne Sistemin e Ankorimit te Llojit MBM ndodhet ne koordinatat:

Pika "P1" N- 41° 22' 32.520";
E- 19° 25' 19.200"

Per te kryer operationet ne toke duhet nje siperfaqe toke prej 3.850 m². Kjo siperfaqe eshte paralel me rrugen ekzistuese per ne Romano Porto me distance 12 ml nga aksi i saj, per te mos penguar edhe zgjerimin ne perspektive te kesaj pjese te rruges. Siperfaqja e nevojshme eshte ne forme paralelogrami me gjatesi mesatare) ml dhe gjeresi 50 ml dhe me siperfaqe 3.850 m². Brenda ketij sheshi duhet te ndertohet nje godine e cila do te sherbeje si stacion pompimi, zyra te nevojshme si edhe ambiente te tjera te nevojshme per operimin.

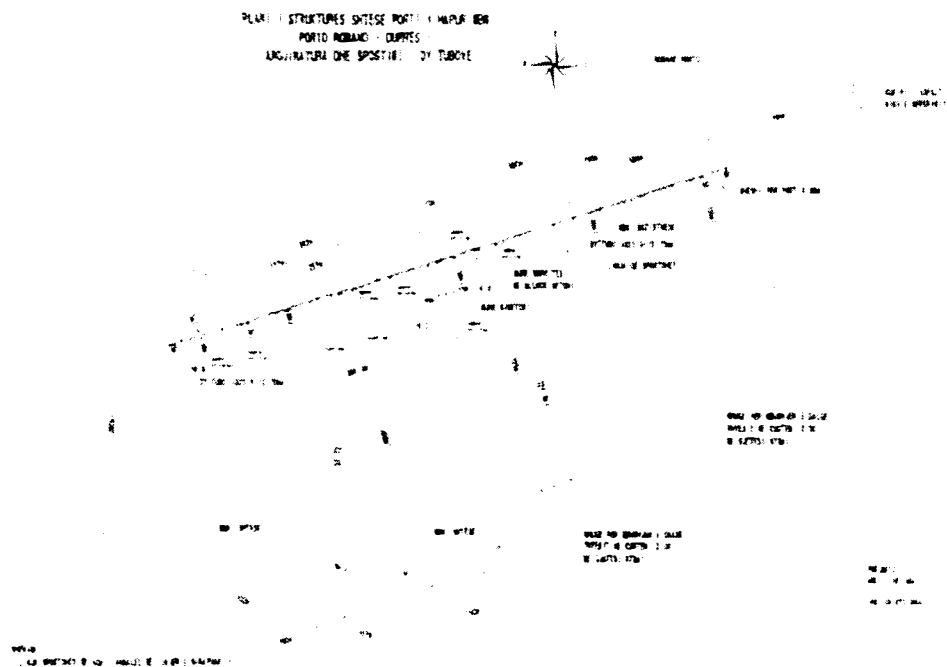
Pjesa e trete eshte e ndare ne tre sektore:

a - Sektori i argjinatures mbajtese te tubave me shtrirje nga vija e intercektimit te tokes me detin me gjatesi 770ml, ne det, me profil gjatesore nga -0.00 deri ne thellesine -10.00, me gjeresi te pjeses se sipërme te argjinatures 10ml.

b - Sektori i shtrirjes se tubave nga argjinatura ne taban te detit me gjatesi mbi 1730ml deri ne sektorin e bovave te lidhura me Plemin.

Tubacionet per sektorin a dhe b do te jene tre me diameter 323.9mm, ky i fundit i paisur me kundra tub per kontrollin e temperatures, te tre tubat jane te mbrojtura me nje shtrese gome dhe te veshura me beton me trashesi 2cm, per ruajtjen nga goditjet mekanike te mundeshme

c - Ne anen jugore te kesaj argjinature aneksohet nje aneks vetrikal me te me gjatesi 55ml per ankorimet e mjeteve te vogla qe do te sherbejne gjate fazes se ndertimit dhe shfrytezimit. Ky aneks eshte i vendosur 400ml nga vijat e ujit.



Pjesa e katert.

Eshte argjinatura mbrojtese e struktures e vendosur ne anen jugore te saj, me forme planimetrike si ne skicen bashkelidhur. Kjo strukture me gjatesi deri ne 500ml, me konfiguracionin e tille qe te perballoj dallgezimin maksimal te detit dhe per mbrojtjen e gjithe struktures ne det.

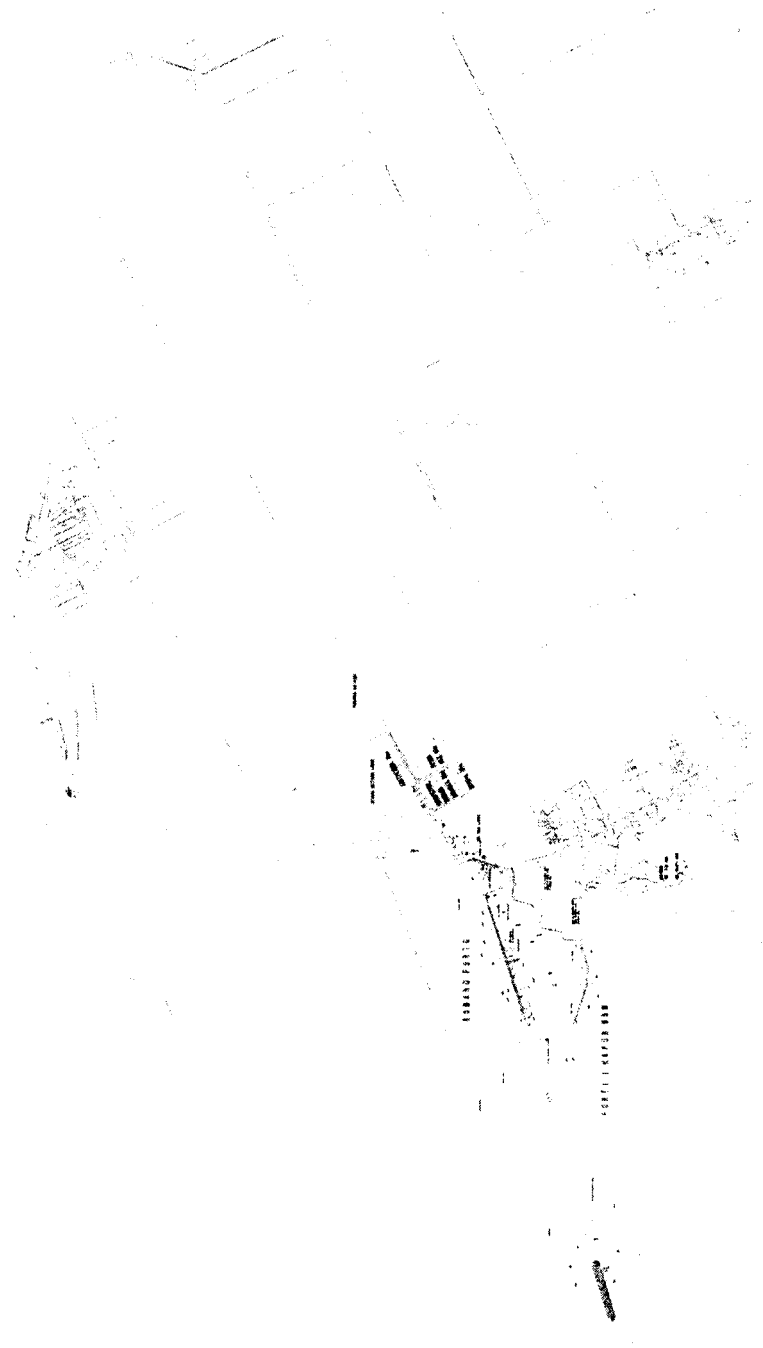
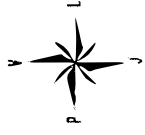
Tubacionet do te sherbejne per transportimin e lendeve si: diesel, benzene, mazut, solare naphta, biokarbonat, bitum, nafte bruto.

Tubacionet qe do te sherbejne per transportin e bitumit dhe naftes brutoduhet te permbushin standartet ne fuqi

Ne rastin specifik parashikohen tre tubacione prej celiku te veshur (gunitato), nga te cilat dy tubacione 120 – nje i trete 200 mm. te pajisur ne menyre te duhur me nje kunder tub per kontrollin e temperatures. Keto tubacione mund te perdoren per transportin e Diesel, Benzine, Mazut, Solar, Naphta, Biokarburant, Bitum, Nafta Bruto

Tubacioni qe do te sherbeje per transportimin e Bitumit dhe Naftes Bruto duhet te permbushe standardet ne fuqi.

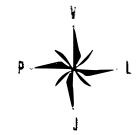
PLANI NE RAJON I SHITES SE PORTIT TE HAPUR MBM
PORTO ROMANO - D U R R E S -



PROJETOI
ARK. ILIR TAGA
ING. KRISTO GOGA

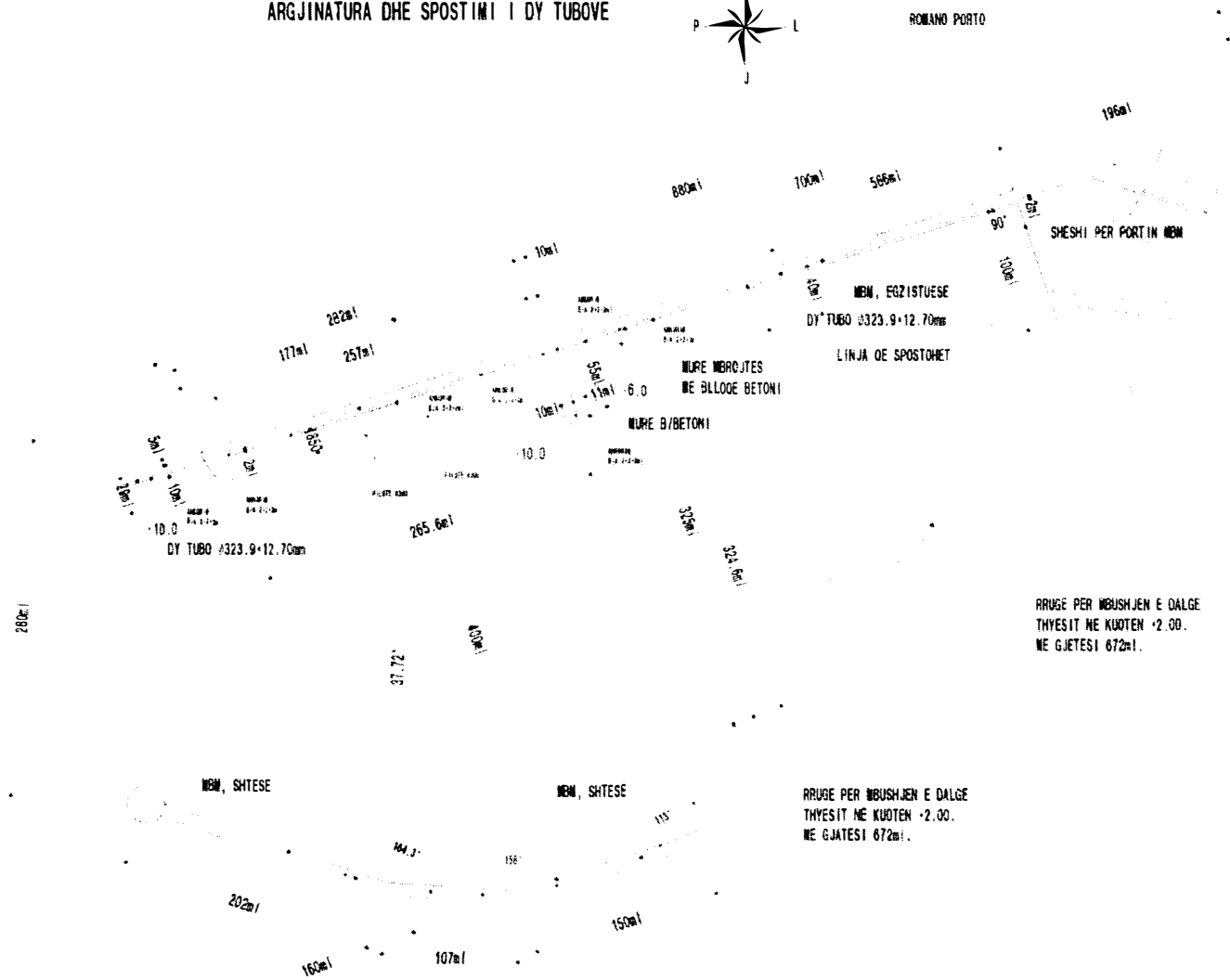
Shetire :
LINJA DE SPOSTIMET PARALEL NE 40m.

PLANI I STRUKTURES SHITESE PORTI I HAPUR MBM
 PORTO ROMANO - DURRES -
 ARGJINATURA DHE SPOSTIMI I DY TUBOVE



ROMANO PORTO

KUFIRI I ASFALTIT
 RIKA E REFERIMIT.



RRUGE PER MBUSHJEN E DALGE
 THYESIT ME KUOTEN +2.00.
 ME GJATESI 672m!

RRUGE PER MBUSHJEN E DALGE
 THYESIT ME KUOTEN +2.00.
 ME GJATESI 672m!

PROJEKTOI
 ARK. ILIR TAGA
 ING. KRISTO GOGA

SHENIME
 * LINJA SPOSTOHET ME 4cm!, PARALEL ME LINJEN E MIRATUAR. *

PROFILI GJATESORE I ARGJINATURES PER TUBAT PARALEL ME ROMANO PORTON

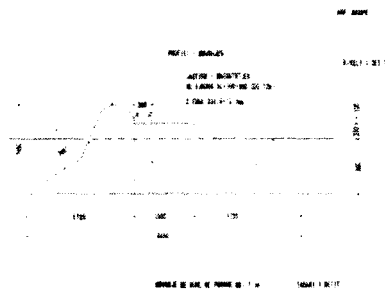


PROFILI GJATESORE I ARGJINATURES PER PER RUAJTJEN E TUBAVE



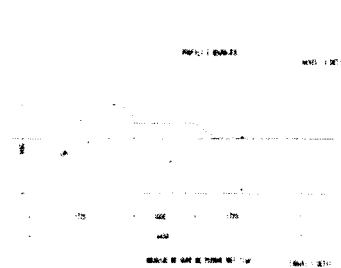
PROFILI TERTHORE PARELEL ME ROMANO PORTON

PROFILI TERTHORE
PARELEL ME ROMANO PORTON
MARRËSI ME SHALLËN E KATËRTE
MARRËSI ME SHALLËN E KATËRTE



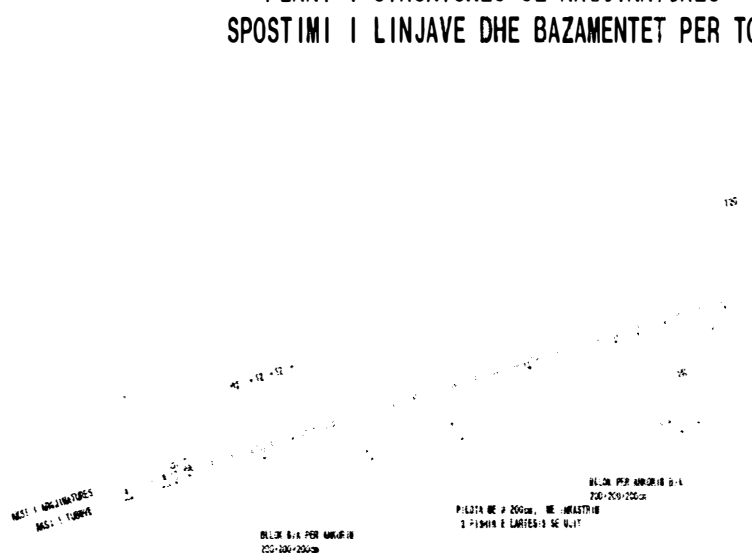
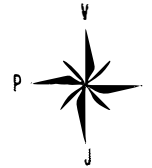
PROFILI TERTHORE NE DALLGE KTHYESIN JUGORE

PROFILI TERTHORE
NE DALLGE KTHYESIN JUGORE
MARRËSI ME SHALLËN E KATËRTE
MARRËSI ME SHALLËN E KATËRTE



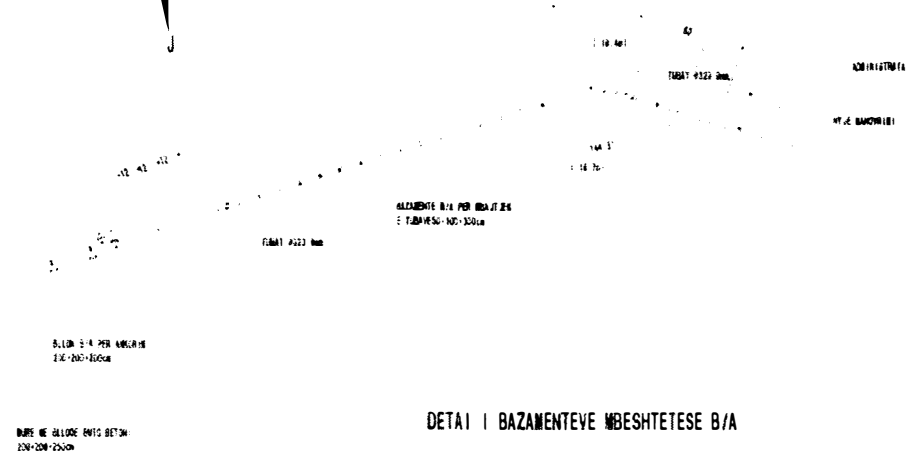
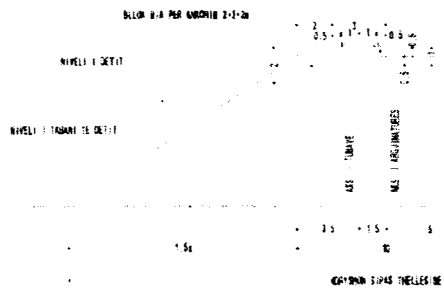
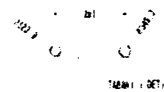
PROJEKTOI
ARK. ILIR TAGA
ING. KRISTO GOGA

PLANI I STRUKTURES SE ARGJINATURES SPOSTIMI I LINJAVE DHE BAZAMENTET PER TO.

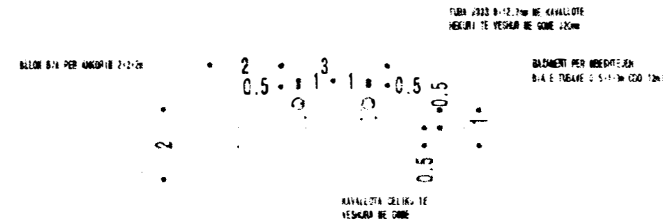


PROFILI TIP I ARGJINATURES

PROFILI TIP I TUBAVE NE TABAN TE DETIT



DETAI I BAZAMENTEVE MBESHTETESE B/A



SHENIME :

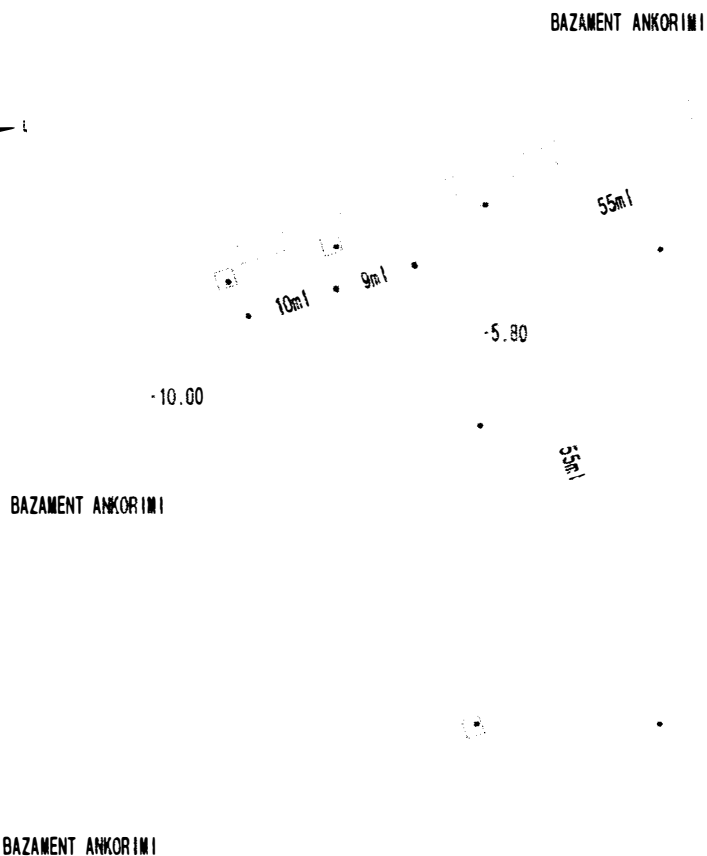
- PROFILI TIP I ARGJINATURES ESHTË 2.5m I, MBI NIVELIN E DETIT DHE NEN NIVELIN E DETIT VARJON NGA +1.00 DERI NE -10.00m I.

PROJEKTOI
ARK. ILIR TAGA

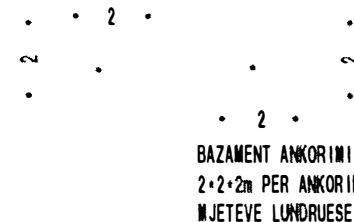
ING. KRISTO GOGA

VENDI PER ANKORIM TE MJETEVE
TE VOGLA TE SHERBIMIT

DETAI PLANIMETRIK

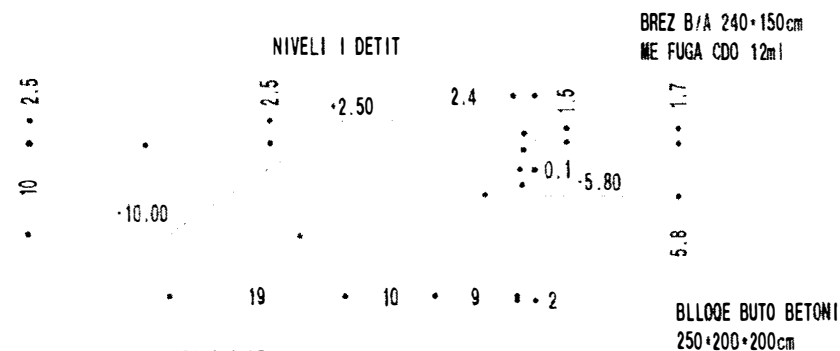


BAZAMENT ANKORIMI



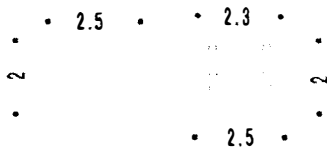
MURE MBAJTES BILLOQE
ME BUTO BETON

PROFIL TERTHORE



TABANI I DETIT

BLOK BUTO BETONI
PER MURIN MBAJTES



PROJKTORI
ARK. ILIR TAGA
ING. KRISTO GOGA

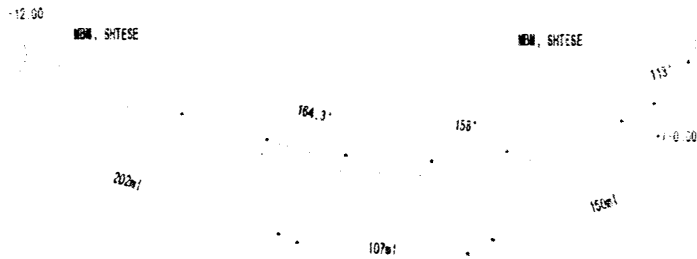
SHENIME :

- IMPLANTI * PORT I HAPUR NEB * PER FAZEN E NDERTIM SHFRYTEZIMIT KA TE NEVOJSHME NDERTIMIN E NJE MIMI VENDI PER ANKORIMIN E MJETEVE TE VOGLA LUNDRUESE.
- ESHTJE MENDUAR TE NDERTOHET NJE MIMI DALLGE KTHYES QE NGA ANA E ANKORIMIT TE MJETEVE TE RUHET ME MURE BUTO BETONI SI NE PROJEKT, ME BILLOQE 200*200*250cm.
- ME ARGJIMATURE JANE MENDUAR EDME DISE BAZAMENT ANKORIMI ME DIMENSIONE 200*200*200cm, TE ARRUARA

PLANIMETRIA ARGJINATURA NE ANEN JUGORE RRUGA PER REALIZIM



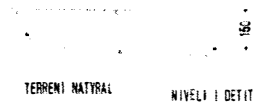
RRUGE PER MBUSHJEN E GALGE
THYESIT NE KUOTEN -2.00.
NE GJATESI 87m



RRUGE PER MBUSHJEN E GALGE
THYESIT NE KUOTEN -2.00.
NE GJATESI 87m

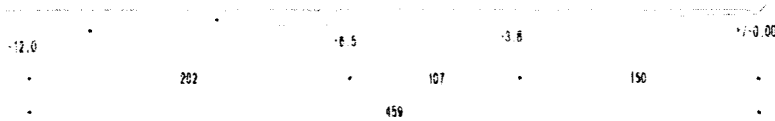
PROFILI TERTHORE I RRUGES PER MBUSHJEN E ARGJINATURES

50 - - 200 - - 200 - - 50



PROFILI GJATESORE I ARGJINATURES PER PER RUAJTJEN E TUBAVE

NIVELI I DETIT



TABANI I DETIT

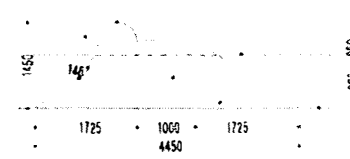
PROFILI I MBUSHJES GJATESORE

PROFILI TERTHORE NE DALLGE KTHYESIN JUGORE

ANA JUGORE

PROFILI I MBUSHJES

NIVELI I DETIT



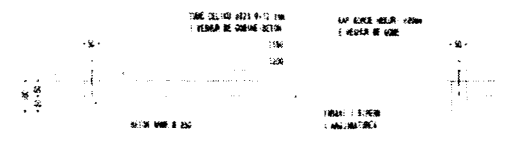
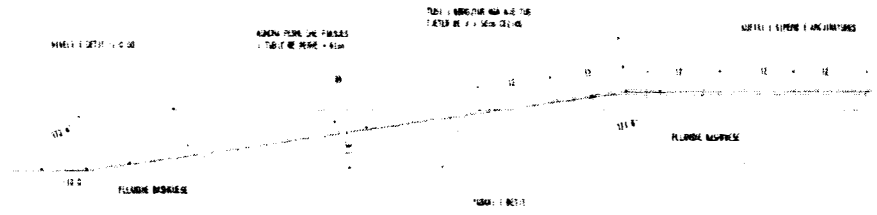
TABANI I DETIT NE GJITHRE GJATESINE
VARJON NGA -1.00mI CENRI NE -12.00mI.

PROJEKTOI
APR. ILIPIR TAGA

ING. KRISTO SOGA

MBUSHJE NE GJURE NE PERSHE MB: 71cm

PROFILI TERTHORE I ARGJINATURES

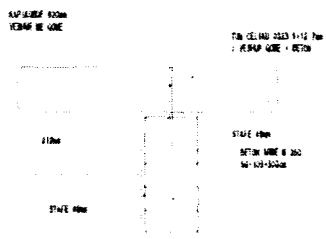
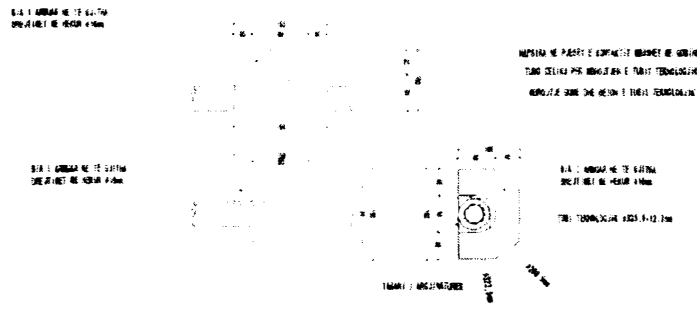


DETAI I ZBRITJES SE TUBOVE NE DETE

DETAI I SUPORTIT TE MBESHTETJES SE TUBAVE

- SHENIME :**
- LINJAT E KARBURANTIT NE TOKE DHE NE ARGJINATURE VENDOSEN MBI BAZAMENTE BJA CDO 12m.
 - KUJDES DUHET TE REALIZOHET PER ULJEN E SKARPATES NGA ARGJINATURA NE TABANIN E DETIT ME DIFERENCE 12.5m. DHE VENDOSJA E KUNDRA PESHAVE PER RUAJTJEN DHE FIKSIMIN E TUBAVE.
 - NE PJESEN E ARGJINATURES REALIZIMI EDHE ME TUB MBROJTJES BEN TE BUNDUR GARANCIN DHE REALIZIMIN TEKNIKISHT TE LINJES.

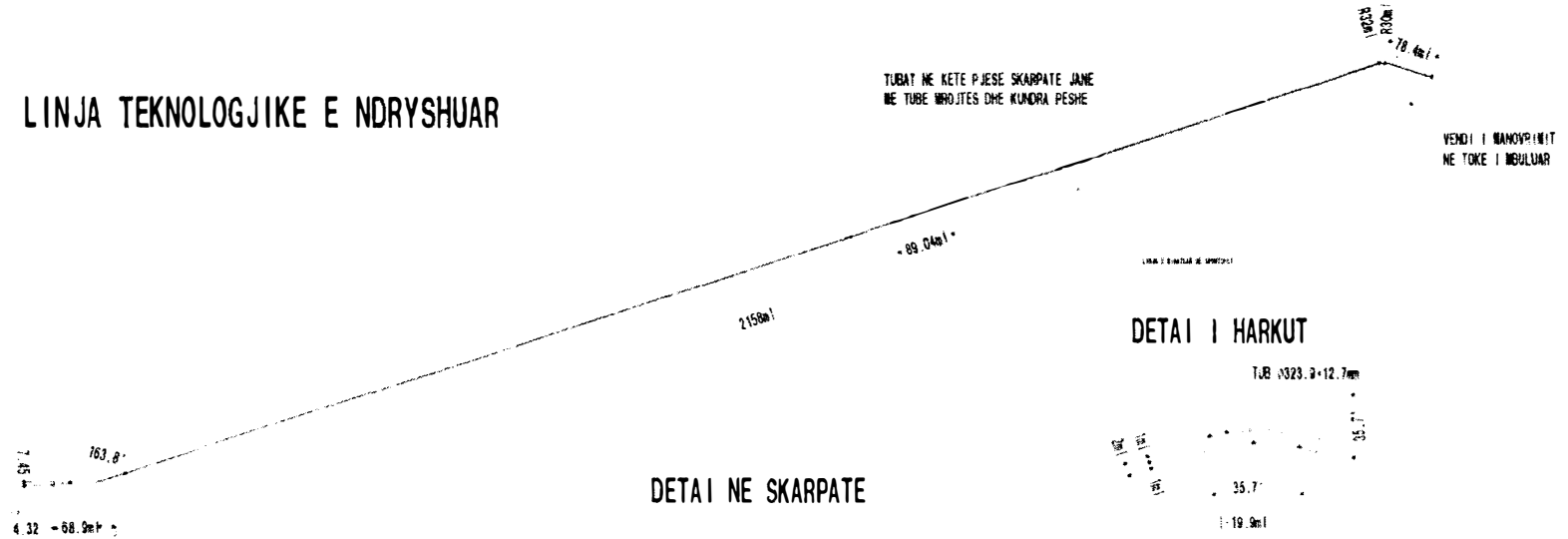
DETAI I TE TUBIT NE SKARPATE



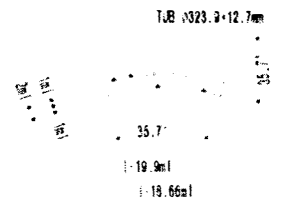
DETAI I MBESHTETJES

PROJEKTOI
ARK. ILIR TAGA
ING. KRISTO GOGA

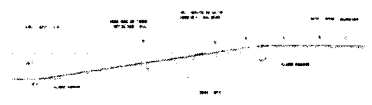
LINJA TEKNOLOGJIKE E NDRYSHUAR



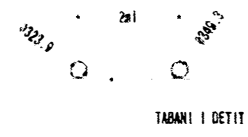
DETAI I HARKUT



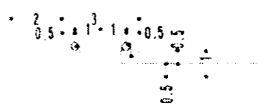
DETAI NE SKARPATE



PROFILI TIP I TUBAVE NE TABAN TE DETIT



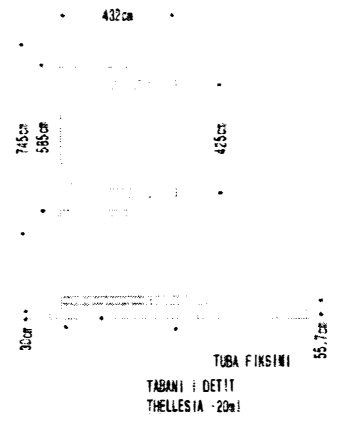
PROFILI MBI ARGJINATURE



TUBA Ø323.9 x 12.7mm NE KAVALLOTE HEKURI TE VESHUR NE GOME Ø20mm

BAZAMENT PER MBESHTETJEJ B/A E TUBAVE 0.5x1.3m CDO 12m

PLEMI

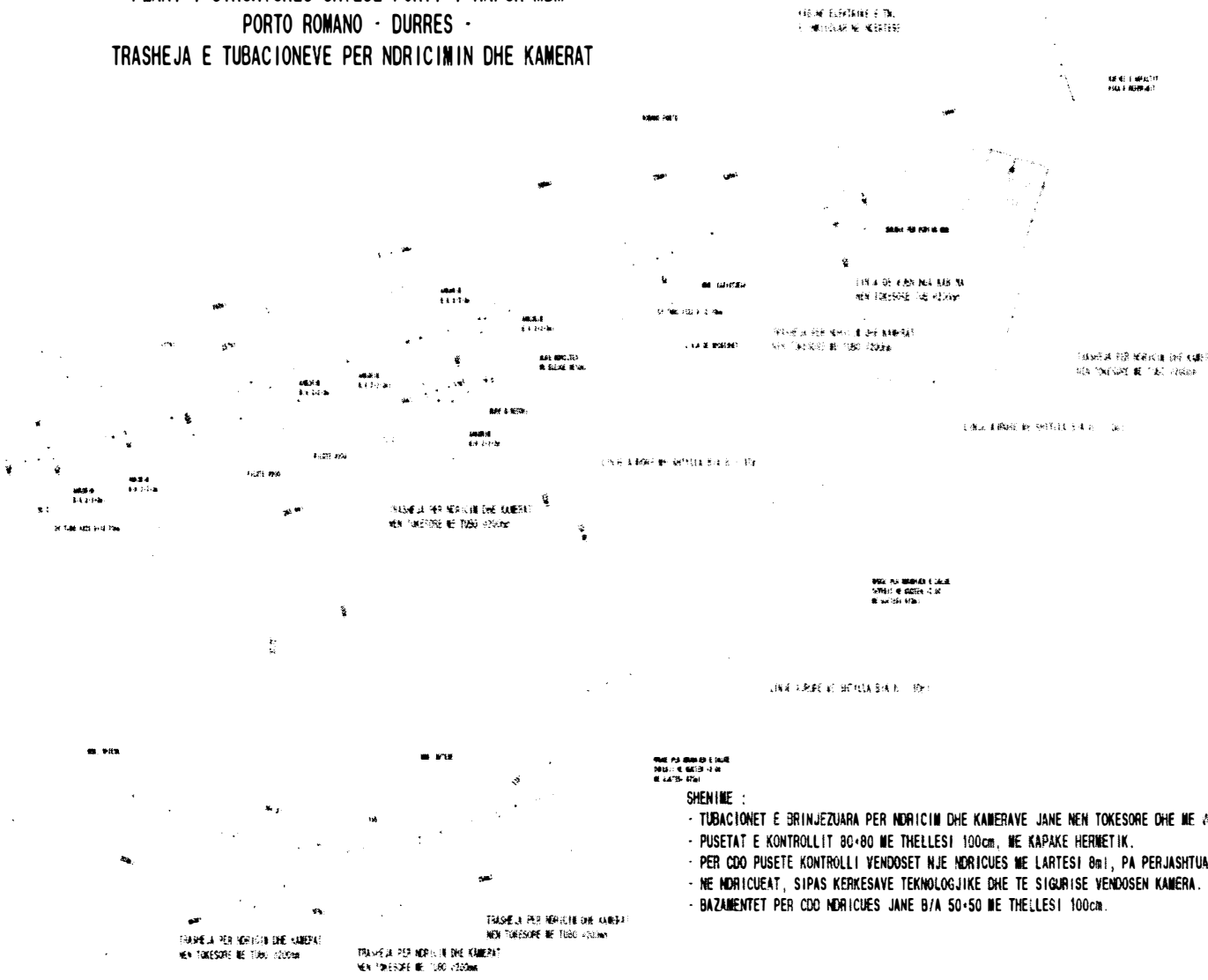


SHENIME :
 - ESHTE NJE PALISJE SPECIALE MANOVRIMI DHE SINJALISTIKE.
 - ESHTE NJE GRUP VALDOLASH AUTOMOTIKE DHE GARANSIA E GJITHE IMPJANTIT.
 - PALISJA ESHTE POROSITUR NE FIRMAT NE PRESTIGJIZE TE KESAJ FUSHE.

SHENIME :
 - DY LINJAT E TUBOVE NE Ø323.9x12.7mm, TE IZOLUARA NE PLASTIKE JASHT EDHE BRENDIA SI DHE NE ANEN E JASHTIME KAN VESHJE BETONI NE TRASHESI 2cm.
 - LINJAT NE TOKE CHE NE ARGJINATURE JANE TE FIKSUARA MBI BAZAMENTE B/A, NE DIMENSIONE 50x100x300cm, CDO 12m, TE FIKSUARA ME KAVALLOTA HEKURI TE VESHURA ME GOMINA PER TE ELIMINUAR FERKIMIN NE BETONIN NBRJTES TE TUBAVE.
 - E RENDISISHME ESHTE TE THENOSMET PJESA KALUESE NGA ARGJINATURA E TUBIT NE DREJTIM TE TABANIT TE DETIT ME DIFERENCE KUOTE 12.5m, KETU TUBAT KANE NEVOJTE TE NBRohen NGA NJE TUBE TJETER NE Ø50cm KJO PER DY ARSYE : E PARA PER QELLINE TEKNIKE TE REALIZIMIT TE DIFERENCIVE TE KUOTAVE DHE E DYTA, TUBAT NE KETE PJESE JANE TE ZBULUARA NGA GOODJET E DALLGEVE TE MEDHA DE MUNDET TA SPOSTOINE E TA SHKATERROINE LINJEN DHE MBI KETE TUBA VENDOSEN KUNDRA PESHIA B/A NE FORMA SA ME TE PERSHTATESHME PER ELIMINIMIN E FORCAVE DETARE.
 - PJESA E TUBAVE NGA FUNDI I ARGJINATURES DERI TEK PLEMI, SHTRIHET NE SIPERFAQE TE FUNDI TE DETIT NE GJENDJE TE LIBRE, PASI TE JEN BERE PROVAT E NGAKRESSES NE TERREN PER KETE QELIM.
 - PLEMI ESHTE NJE AGREGAT SHUME I RENDISISHEM I MANOVRIMIT KRYESISHT AUTOMOTIK DHE I SINJALISTIKES.

PROJEKTOI
 ARK. ILIR TAGA
 ING. KRISTO GOGA

PLANI I STRUKTURES SHITESE PORTI I HAPUR MBM
 PORTO ROMANO - DURRES -
 TRASHEJA E TUBACIONEVE PER NDRICIMIN DHE KAMERAT



PROJEKTI
 ARK. ILIR TAGA
 ING. KRISTO GOGA

SHENIME :

- TUBACIONET E BRINJEUARA PER NDRICIM DHE KAMERAVE JANE NEN TOKESORE DHE ME Ø 200mm.
- PUSAT E KONTROLLIT 80x80 ME THELLESË 100cm, ME KAPAKE HERMETIK.
- PER CDO PUSAT E KONTROLLIT VENDOSET NJE NDRICUES ME LARTESI 8m, PA PERJASHTUAR EDHE NDRICIMIN ME PANEL DIELLORE.
- NE NDRICUEAT, SIPAS KERKESAVE TEKNOLOGJIKE DHE TE SIGURISE VENDOSEN KAMERA.
- BAZAMENTET PER CDO NDRICUES JANE B/A 50x50 ME THELLESË 100cm.