

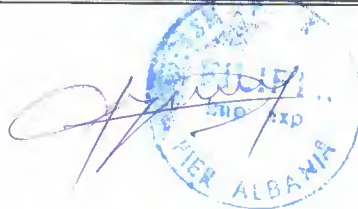
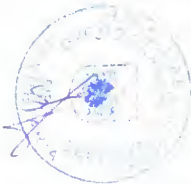


## Shoqëria "Filipi" shpk Fier

## 1. Bilanci Kontabel I dates 31.12.2012

Ne leke

	Shenime	Viti 2012	Viti 2011	
<b>AKTIVET</b>				
1	Aktivet afatshkurtra			
1	<b>Aktive monetare</b>	1	1,524,392	4,177,250
2	Derivative dhe aktive te mbajtura per tregt.			
(i)	- Derivatet			
(ii)	- Aktive e mbajtura per tregelim			
	<b>Totali 2</b>			
3	Aktive te tjera financiare afatshkurtra			
(i)	Llogari/Kerkesa te arketueshme	3(i)	35,957,290	24,454,626
(ii)	Llogari/Kerkesa te tjera te arketueshme	3(ii)	108,559	118,258
(iii)	Instrumenta te tjera borxhi			
(iv)	Investime te tjera financiare			
	<b>Totali 3</b>		36,065,849	24,572,884
4	Inventari			
(i)	Lendet e para	4(i)	1,780,000	1,229,400
(ii)	Prodhim ne proces	4(ii)	3,281,735	6,570,600
(iii)	Produkte te gatshme			
(iv)	Inventari imet	4 (iv)	384,600	
(v)	Parapagesat per furnizime			
	<b>Totali 4</b>		5,446,335	7,800,000
5	Aktivet biologjike afatshkurtra			
6	Aktivet afatshkurtra te mbajtura per shitje			
7	Parapagimet dhe shpenzimet e shtyra			
	<b>Totali I Aktiveve Afatshkurtra (I)</b>		43,036,576	36,550,134
<b>II Aktivet afatgjata</b>				
1	Investimet financiare afatgjata			
(i)	Pjesmarrje te tjera ne njesi te kontrolluara			
(ii)	Aksione dhe investime te tjera ne pjesemarrje			
(iii)	Aksione dhe letra te tjera me vlere			
(iv)	Llogari/Kerkesa te arketueshme afatgjata			
	<b>Totali 1</b>			
2	Aktive afatgjata materiale			
(i)	Toka			
(ii)	Ndertesat			
(iii)	Makineri dhe pajisje	2(iii)	5,089,549	5,357,420
(iv)	Aktive te tjera afatgjata materiale (me vl.kontab.)	2(iv)	320,202	337,054
	<b>Totali 2</b>		5,409,751	5,694,474
3	Aktivet biologjike afatgjata			
4	Aktivet afatgjata jomateriale			
(i)	Emri i mire			
(ii)	Shpenzimet e zhvillimit			
(iii)	Aktive te tjera afatgjata jomateriale			
	<b>Totali 4</b>			
5	Kapital aksionar i papaguar			
6	Aktive te tjera afatgjata			
	<b>Totali i Aktiveve Afatgjata (II)</b>		5,409,751	5,694,474
	<b>TOTALI I AKTIVEVE (I + II)</b>		48,446,327	42,244,608

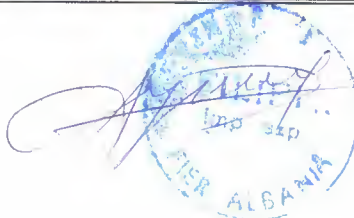
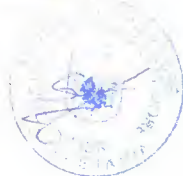


**Shoqeria "Filipi " shpk Fier**

**Bilanci Kontabel I dates 31.12.2012**

**Ne leke**

DETYRIMET DHE KAPITALI		Shenime	Viti 2012	Viti 2011
<b>I</b>	<b>Detyrimet afatshkurta</b>			
1	Derivativet			
2	Huamarrjet			
(i)	Huat dhe obligacionet afatshkurtra			
(ii)	Kthimet/Ripagesat e huave afatgjata			
(iii)	Bono te konvertueshme			
	<b>Totali 2</b>			
3	Huat dhe parapagimet			
(i)	Te pagueshme ndaj furnitoreve	3(i)	17,884,469	15,060,556
(ii)	Te pagueshme ndaj punonjesve	3(ii)	3,065,079	3,136,974
(iii)	Detyrime tatimore	3(iii)	432,535	149,332
(iv)	Hua te tjera	4 (iv)	1,209,000	
(v)	Parapagimet e arketuara			
	<b>Totali 3</b>		<b>22,591,083</b>	<b>18,346,862</b>
4	Grantet dhe te ardhurat e shtyra			
5	Provizionet afatshkurtra			
	<b>Totali i detyrimeve afatshkurtra (I)</b>		<b>22,591,083</b>	<b>18,346,862</b>
<b>II</b>	<b>Detyrime afatgjata</b>			
1	Huat afatgjata			
(i)	Hua, bono dhe detyrime nga qiraja financiare			
(ii)	Bonot e konvertueshme			
	<b>Totali 1</b>			
2	Huamarrje te tjera afatgjata			
3	Provizionet afatgjata			
4	Grantet dhe te ardhurat e shtyra			
	<b>Totali i detyrimeve afatgjata (II)</b>			
	<b>Totali i detyrimeve</b>		<b>22,591,083</b>	<b>18,346,862</b>
<b>III</b>	<b>KAPITALI</b>			
1	Aksionet e pakices (perdoret vetem ne pasqyrat financiare te konsoliduara)			
2	Kapitali qe i perket aksionereve te shoqerise meme (perdoret vetem ne PF te konsoliduara)			
3	Kapitali aksionar	III3	17,300,000	17,300,000
4	Primi i aksionit			
5	Njesite ose aksionet e thesarit (negative)			
6	Rezerva statusore			
7	Rezerva ligjore	III7	1,217,379	1,106,347
8	Rezerva te tjera	III8	5,380,367	3,270,765
9	Fitimet e pashperndara			
10	Fitimi (Humbja) e vitit financiar	III10	1,957,498	2,220,634
	<b>Totali i Kapitalit (III)</b>		<b>25,855,244</b>	<b>23,897,746</b>
	<b>TOTALI I DETYRIMEVE E KAPITALIT (I, II, III)</b>		<b>48,446,327</b>	<b>42,244,608</b>



Shoqeria "Filipi " shpk Fier

2. Pasqyra e te ardhurave dhe shpenzimeve per periudhen  
01 Janar-31 Dhjetor 2012

Ne leke

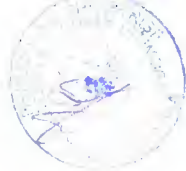
Nr	Pershkrimi i elementeve	Shenime	Viti 2012	Viti 2011
1	<b>Shitjet neto</b>	1	42,934,211	38,066,810
2	<b>Te ardhura te tjera nga veprimtaria e shfrytezimit</b>	2		395,048
3	Ndryshimet ne inventarin e produkteve te gateshme dhe prodhimet ne proces	3	(3,288,865)	6,570,600
4	Materialet e konsumuara	4	22,872,392	28,670,460
5	Kosto e punes	5	2,691,711	4,377,271
	- pagat e personelit		2,316,996	3,765,567
	- te tjera personeli			
	- shpenzimet per sigurimet shoqerore dhe shendetesore		374,715	611,704
6	Amortizimi dhe zhvleresimet	6	284,723	632,718
7	Shpenzime te tjera	7	11,449,517	8,910,696
8	Totali i shpenzimeve (shuma 4-7)	8	37,298,343	42,591,145
9	<b>Fitimi apo humbja nga veprimtaria kryesore (1+2+/-3-8)</b>	9	2,347,003	2,441,313
10	Te ardhura dhe shpenzimet financiare nga njesite e kontrolluara			
11	Te ardhurat dhe shpenzimet financiare nga pjesemarrjet			
12	Te ardhurat dhe shpenzimet financiare			
12.1	Te ardhurat dhe shpenzimet financiare nga investime te tjera financiare afatgjata			
12.2	Te ardhurat dhe shpenzimet nga interesi	12.2	(15,115)	33,011
12.3	Fitimet (humbjet) nga kursi i kembimit			190,078
12.4	Te ardhura dhe shpenzime te tjera financiare			
13	<b>Totali i te ardhurave dhe shpenzimeve financiare (12.1+/-12.2+/-12.3+/-12.4)</b>	13	(15,115)	223,089
14	<b>Fitimi (humbja) para tatimit (9+/-13)</b>	14	2,331,888	2,664,402
15	Shpenzimet e tatimit mbi fitimin	15	373,973	443,768
16	<b>Fitimi/humbja neto e vitit financiar (14-15)</b>	16	1,957,498	2,220,634



**Shoqeria "Filipi" shpk Fier**

**3. Pasqyra e levizjeve ne kapitalin e veta per periudhen  
01 .01 janar 31 dhjetor 2012**

Kapitali aksionar qe i perket aksionareve te shoqerise me me									
	Kapitali aksionar	Primi i aksionit	Aksione te thesari	Rezerva statutore dhe ligjore	Rez. Konvert te monedh te huaja	Fitimi i pa-shperndare	Rezerva te tjera	Shuma te parashik per rrezique	Totali
<b>Pozicioni me 31 dhjetor 2010</b>	<b>17,300,000</b>			<b>1,106,347</b>		<b>2,220,634</b>	<b>3,270,765</b>		<b>23,897,746</b>
Efekti i ndryshimeve ne politikat kontabel									
Pozicioni i rregulluar									
Fitimi neto i periudhes kontabel						1,957,498			1,957,498
Dividentet e paguar / deklaruar									
Transferime ne rezerven e detyrueshme ligjore				111,032		(111,032)			-
Transferime ne rezerven e detyrueshme statutore							2,109,602		-
Transferime ne rezerva te tjera									
Emetim i kapitalit aksionar									
Rezerva rivleresimi i AAGJ									
Transferim ne detyrimet									
Blerje aksionesh thesari									
Terheqje kapitali per zvogelim									
<b>Pozicioni me 31 dhjetor 2011</b>	<b>17,300,000</b>			<b>1,217,379</b>		<b>1,957,498</b>	<b>5,380,367</b>		<b>25,855,244</b>

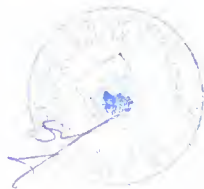


**Shoqeria "Filipi" shpk Fier**

**4. Pasqyra e flukseve te parase per periudhen  
01 Janar - 31 dhjetor 2012**

*Metoda indirekte*

<b>Fluksi i parave nga veprimtarite e shfrytezimit</b>	<b>Viti 2012</b>	<b>Viti 2011</b>
Fitimi para tatimit	2,331,471	2,664,402
Rregullime per:		
Amortizimin	284,723	632,718
Humbje nga kembimet valutore		
Te ardhura nga investimet		
Shpenzime per tu shperndare		
Rritje/renie ne tepricen e kerkesave te arketueshme nga aktiviteti, si dhe kerkesave te arketueshme te tjera	(11,492,965)	8,275,865
Rritje/renie ne tepricen e inventarit	2,353,665	(1,574,650)
Rritje/renie ne tepricen e detyrimeve per tu paguar nga aktiviteti	4,244,221	(15,189,512)
Parate e perfituara nga aktivitetet		
Interesi i paguar		
Tatim fitimi i paguar	(373,973)	(443,768)
<b>Paraja neto nga aktivitetet e shfrytezimit</b>	<b>(2,652,858)</b>	<b>(5,634,945)</b>
<b>Fluksi i parave nga veprimtarite investuese</b>		
Blerja e shoqerise se kontrolluar X minus parate e arketuara		
Blerja e aktiveve afatgjata materiale		
Te ardhura nga shitja e pajisjeve		
Interesi i arketuar		
Dividentet e arketuar		
<b>Paraja neto e perdorur ne aktivitetet investuese</b>		
<b>Fluksi i parave nga veprimtarite financiare</b>		
Te ardhura nga emetimi i kapitalit aksionar		
Te ardhura nga huamarrje afatgjata		
Pagesat e detyrimeve te qirase financiare		
Dividentet e paguar		
<b>Paraja neto e perdorur ne aktivitetet financiare</b>		
<b>Rritja/renia neto e mjeteve monetare</b>	<b>(2,652,858)</b>	<b>(5,634,945)</b>
<b>Mjetet monetare ne fillim te periudhes kontabel</b>	<b>4,177,250</b>	<b>(9,812,195)</b>
<b>Mjetet monetare ne fund te periudhes kontabel</b>	<b>1,524,392</b>	<b>4,177,250</b>



te gjitha shumat jane te shprehura ne leke

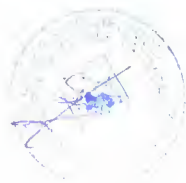
## SHENIME SHPJEGUESE

### Informacione te pergjithshme

Shoqeria Filipi sh.p.k. eshte shoqeri vendase.  
Statusi juridik i shoqerise eshte Shoqeri me Pergjegjisi te Kufizuar.  
Eshte rregjistruar ne degen e tatimeve Fier me N.I.P.T. J72510469Q  
Perfaqesuesi ligjor i shoqerise eshte administratori z.Vilson Filipi.  
Kjo shoqeri ushtron aktivitetin e saj ne fushen e ndertimit.  
Kapitali aksionar eshte 17 300 000 leke.  
Seli e shoqerise eshte ne Fier

### Politikat kontabel

Pasqyrat financiare jane hartuar ne perputhje me Standartet Kombetare te Kontabilitetit.  
Pasqyra e te ardhurave dhe shpenzimeve eshte hartuar sipas te drejtave dhe detyrimeve te konstatuara .  
Elementet ne pasqyrat financiare jane njohur me kosto historike.  
Pasqyrat financiare jane pergatitur sipas parimit te vijimesise.  
Pasqyra e fluksit te parase eshte paraqitur me metoden indirekte.  
Kerkesat per arketim dhe detyrimet jane paraqitur me vleren neto te realizueshme  
Pasqyrat financiare paraqiten ne monedhen vendase Lek  
Transaksionet ne monedhe te huaj regjistrohen me kursin e dates se kryerjes transaksionit. Aktivitetet dhe detyrimet monetare ne monedhe te huaj jane perkthyer me kursin e kembimit te Bankes se Shqiperise me 31.12.2012.  
Aktivet e afatgjata materiale paraqiten ne bilanc me vlere bruto minus amortizimin e akumuluar .  
Amortizimi eshte llogaritur sipas ligjit.  
Stoku eshte vleresuar me koston .



• **Shenime qe shpjegojne zerat e pasqyrave kryesore**

**1 Aktive monetare** per 1,524,392 leke, paraqesin mjete monetare ne:

- banke per 1,524,392 leke

Aktivitet monetare paraqesin mjetet monetare ne banke dhe arke ne daten 31.12.2011. Shoqeria operon me disa banka, te cilat jane te konfirmuara nga bankat.

**3 Aktivitet financiare afatshkurtra** në vlerën 35,957,290 lekë detajohen si më poshtë:

3 (I) Llogaria **Klientë** me vlerë 35,957,290 lekë paraqet vlerën faturave të paarkëtuara. Kjo llogari është e analizuar, shumat e paraqitura ne llogarita individuale jane te arketueshme.

3 (II) **Kerkesa te tjera te arketueshme** ne shumen 108559 lek paraqet tatim fitimin e mbipaguar nga shoqeria ne vitin 2012.

4. Inventari

Jane klasifikuar ne kete llogari materialet, prodhimi ne proces gjendje ne date 31.12.2012

**2 Aktive afatgjata materiale**

Shoqëria ka një vlerë neto aktive afatgjata materiale ne pasqyrat financiare si me poshte:

	<b>Vlera fillestare</b>	<b>Amortizim i akumuluar</b>	<b>Vlera e mbetur</b>
Makineri e pajisje	12.926.702	7.837.153	5.089.549
Transport	1.723.595	1.403.393	320.202
<b>Totali</b>	<b>14.650.297</b>	<b>9.240.546</b>	<b>5.409.751</b>

Aktivitet afatgjata materiale jane verifikuar fizikisht ne fund te ushtrimit.

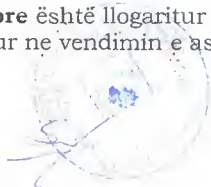
Amortizimi është llogaritur në masën 284.723 lekë, është kontabilizuar në shpenzime për të njëjtën shifër dhe është bërë në përputhje me ligjin nr.8438 dt.28.12.1998 "Per tatimin mbi te ardhurat".

**DETYRIMET DHE KAPITALI**

**III Kapitallet e veta** paraqiten me vlerë 25.855.244 lekë.

**III 3 Kapitali i nënshkruar** i shoqërisë është 17300.000 lekë, ai perputhet me kapitalin e regjistruar në Q.K.R.

**III 7 Rezerva ligjore** është llogaritur sipas ligjit ne masen 5% te fitimit te ushtrimit te kaluar, mbeshetur ne vendimin e asamblese se ortakeve.





III 9 **Fitimi i vitit te kaluar** në shumën 2.220.634 lekë, është pakesuar me pjesën që kalon në rezervën ligjore për 111.032 lekë, dhe pjesa e mbetur ka kaluar në rezervë për investime.

III 10 **Fitimi i ushtrimit** sipas bilancit kontabël është 1.957.498 leke.

Kapitalet e veta janë rritur me 1.957.498 lekë, kjo rritje vjen nga Fitimi i ushtrimit 2012

### **I Detyrimet afatshkurtra**

Detyrimet e kerkueshme deri në një vit në fillim dhe në fund të ushtrimit kontabel 2012 janë si vijon:

	<u>Viti 2012</u>	<u>Viti 2011</u>
3 (i)Furnitorë për blerje e shërbime	17,884,469	15,060,556
3 (ii)Te pagueshme ndaj punonjesve	3,065,079	3,136,974
3 (iii)Detyrimet tatimore	432,535	149,332
Sigurime shoqerore	38,196	53,017
TVSH	386,649	84,243
Tap @ tatim në burim	7,690	12,072
Tatim fitimi	0	
4 Overdraft	1,209,000	0
<b>3 Totali</b>	<b>22,591,083</b>	<b>18,346,862</b>

**Furnitore** paraqesin vlerën e faturave të palikujduara.

**Personeli** paraqitet detyrimin e shoqerise per pagat e punonjesve .

#### **Detyrimet tatimore paraqesin:**

Detyrimet sociale dhe tatimore për muajin dhjetor 2012 të cilat shoqeria i ka shlyer në Janar 2013.

Detyrimet e shoqerise janë të analizuar,janë të pranuar prej saj dhe do të shlyen në ushtrimin vijues.

### **V. Verifikimi i llogarise Fitime Humbje**

Shpenzimet dhe të ardhurat janë grupuar si më poshtë:

#### **1 Shitjet Neto:**

Janë të ardhura të realizuara aktiviteti kryesor që është ndertim.

#### **4 Materialet e konsumuara :**

Janë materiale të para dhe materiale të tjera të përdorura për veprimtarinë kryesore të shoqerise,janë të justifikuar me dokumenta.

#### **5 Kosto e punes:**

Paraqet pagat dhe sigurimet shoqerore të cilat janë përpiluar dhe regjistruar korrekt në llogari.

#### **6 Amortizimi:**

Eshtë llogarituar brenda kufirit të ligjit fiskal.



**7. Shpenzime te tjera ne shumen 11,449,517 leke**

- Punime me te trete 10,088,240 lek
- Siguracion 185,190 lek
- Telefon 137,387 lek
- komisione banke 24.325 lek,
- Taksa lokale 74,120 lek
- Gjoba te paguar 408,255 lek
- Transport 532,000 lek 1

12.2 Te ardhura dhe shpenzime nga interesi jane (15,532) lek

14. Fitimi para tatimit eshte 2.331,471 lek

shpenzime te pazbritshme 1,408,255 lek

**14 Fitimi tatimor i ushtrimit 3,739,729 lek**

**15 Tatim fitimi 10% 373,973 lek**

**16 Fitim neto bilanci 1,957,498 lek**

**HARTUESI**

**Laureta Filipi**

**ADMINISTRATORI**

**Vilson Filipi**

