

Emertimi Mikronjesise	<u>E&E Construction</u>
NIPT -i	<u>L217230150</u>
Adresa e Selise	<u>Rruga " Myslym Shyri" shk. 5-Tirana</u> <u>Tirana</u>
Data e krijimit	<u>23 Maj 2012</u>
Nr. i Regjistrit Tregetar	_____
Veprimtaria Kryesore	<u>Në fushën e naftës,gazit dhe nënprodukteve</u> <u>të tyre: Prodhim dhe tregtim i Asfaltit</u> <u>dhe emulsionit</u>

PASQYRAT FINANCIARE

(MIKRONJESITE)

(Ne zbatim te Standartit Kombetar te Kontabilitetit Nr.15)

Viti 2012

Pasqyra Financiare jane te shprehura ne
Pasqyra Financiare jane te rumbullakosura ne

Leke

Periudha Kontabel e Pasqyrave Financiare

Nga _____ 01.01.2012

Deri _____ 31.12.2012

Data e mbylljes se Pasqyrave Financiare

_____ 31.12.2012



Pasqyrat Financiare te Vitit 2012

Nr	AKTIVET	Shenime	Periudha Raportuese	Periudha Para ardhese
I	AKTIVET AFATSHKURTRA	1	83,933	-
1	Aktivitet monetare	2	37,266	-
	▶ Banka	3	5,216	-
	▶ Arka	4	32,050	-
	▶ Vlera te Tjera	5	-	-
2	Aktive te tjera financiare afatshkurtra	6	46,667	-
	▶ Kerkesa te arketushme (Tatim fitimi parapagim)	7	46,667	-
	▶ Te tjera te arketushme	8	-	-
	▶ Instrumenta te tjera financiare dhe borxhi	9	-	-
	▶ Debitore te tjere	10	-	-
3	Inventari	11	-	-
	▶ Lendet e para	12	-	-
	▶ Prodhim ne proces	13	-	-
	▶ Produkte te gatshme	14	-	-
	▶ Mallra per shitje	15	-	-
	▶ Parapagasa per furnizime	16	-	-
	▶	17	-	-
	▶	18	-	-
II	AKTIVET AFATGJATA	19	-	-
1	Aktive afatgjata materiale	20	-	-
	▶ Toka	21	-	-
	▶ Ndertesa	22	-	-
	▶ Makineri dhe paisje	23	-	-
	▶ Aktive tjera afat gjata materiale	24	-	-
2	Aktive te tjera afatgjata	25	-	-
	Totali Aktiveve	26	83,933	-

Nr	PASIVET DHE KAPITALI	Shenime	Periudha Raportuese	Periudha Para ardhese
I	PASIVET AFATSHKURTRA	27	348,610	-
1	Huamarjet	28	-	-
	▶ Overdraftet bankare	29	-	-
	▶ Huamarrje afat shkuatra	30	-	-
2	Detyrimet tregetare	31	348,610	-
	▶ Te pagueshme ndaj furnitoreve	32	-	-
	▶ Te pagueshme ndaj punonjesve	33	-	-
	▶ Detyrime per Sigurime Shoq.Shend.	34	25,110	-
	▶ Detyrime tatimore per TAP-in	35	6,000	-
	▶ Detyrime tatimore per Tatim Fitimin	36	17,500	-
	▶ Detyrime tatimore per Tvsh-ne	37	-	-
	▶ Detyrime tatimore per Tatimin ne Burim	38	-	-
	▶ Kreditore te tjere, Pronari	39	300,000	-
	▶ Parapagimet e arketuara	40	-	-
	▶	41	-	-
II	PASIVET AFATGJATA	42	-	-
1	Huat afatgjata	43	-	-
	▶	44	-	-
2	Te tjera afatgjata	45	-	-
	▶	46	-	-
III	KAPITALI	47	(264,677)	-
1	Kapitali i Pronarit	48	-	-
2	Fitimi (Humbja) e vitit financiar	49	(264,677)	-
3	Terheqiet e Pronarit	50	-	-
	Totali Pasiveve	51	83,933	-



Pasqyra e te Ardhurave dhe Shpenzimeve 2012

(Bazuar ne klasifikimin e Shpenzimeve sipas Natyres)

Nr	Pershkrimi i Elementeve	Periudha Raportuese	Periudha Para ardhese
I	TE ARDHURAT	-	-
	▶ Nga shitja e mallrave	-	-
	▶		
	▶		
II	SHPENZIMET =1+2+3+4+5	264,677	-
1	Shpenzime per mallra	-	-
	▶ <i>Inventar ne celje</i>	-	-
	▶ <i>Shpenzimet per mallrat e blera</i>	-	-
	▶ <i>Inventari ne fund te vitit</i>	-	-
2	Shpenzime personeli	256,740	-
	▶ <i>Pagat</i>	220,000	-
	▶ <i>Siguracion</i>	36,740	-
3	Amortizimi i Aktiveve Afatgjata	-	-
4	Te tjera	4,787	-
	▶ Energji uji, fax, telefon, internet	-	-
	▶ Shpenzime te qarkullimit te mallit e transportit		
	▶ Benzini/Nafti/Gaz	-	-
	▶ Qera ambjenti	-	-
	▶ Pagesa shpenzime udhetime dieta		
	▶ Takse dhe Taksat Bashkiake	4,787	-
	▶ Shpenzime administrative, mirembajtje dhe te tjera	-	-
	▶		
	▶		
5	Shpenzime financiare	3,150	-
	▶ <i>Interesa te paguara dhe komisione bankare</i>	3,150	-
	▶		-
	▶		-
A	Fitimi para tatimeve	(264,677)	-
	▶	-	-
6	Tatimi mbi fitimin	-	-
B	Fitimi pas tatimit	(264,677)	-



Pasqyra e te Ardhurave dhe Shpenzimeve 2012

(Bazuar ne klasifikimin e Shpenzimeve sipas Funkcionit)

Nr	Pershkrimi i Elementeve	Periudha Raportuese	Periudha Para ardhese
I	Te ardhurat	0	0
1	Te ardhura nga shitjet	-	-
	▶ mallrat	-	-
	▶ produktet	-	-
	▶ sherbimet	-	-
2	Nga veprimtarite e shfrytezimit	-	-
	▶ fitimet nga shitja e AAGJM+AAJM	-	-
	▶ fitimet nga Investimet pasuri patundeshme	-	-
	▶ gjobat per vonesa	-	-
	▶ ndryshimet ne kursin e kembimit	-	-
	▶	-	-
	▶	-	-
3	Ndryshimi ne inventarin e prod gateshme e punes ne proces	-	-
4	Puna e kryer nga njesia ekonomike per qellimet e veta dhe e kapitalizuar	-	-
II	Shpenzimet	261,527	-
1	Mallrat, lendet e para, sherbimet per veprimtarine paresore	-	-
2	Shpenzime te tjera nga veprimtarite e shfrytezimit qe nk lidhen me	-	-
	▶ shpenzimet per mbajtjen e llogarive	-	-
	▶ keshillim, shpenzimet per zyrën, sigurimet,	-	-
	▶ shpenzimet e reklamave, shpenzimet e nisjes dhe punës kërkimore	-	-
	▶ shpenzimet e lidhura me krijimin e provizioneve	-	-
	▶ shumat e parashikuara për llogaritë e arkëtueshme të dyshimta etj	-	-
	▶ humbjen nga shitje afatgjata materiale dhe investimeve në aktive të patundshme	-	-
	▶ gjobave dhe ndëshkimeve, humbja neto që vjen nga ndryshimi i kursit të këmbimi	-	-
	▶ ndryshimet në vlerën e kërkesave për t'u arkëtuar dhe detyrimeve ndaj fumitorëve	-	-
	▶	-	-
	▶	-	-
3	Shpenzime per personelin	256,740	-
	▶ pagat	220,000	-
	<input type="checkbox"/> Shperblimet	-	-
	<input type="checkbox"/> Pagat per lejet vjetore	-	-
	<input type="checkbox"/> Festat dhe kompensime te tjera monetare dhe jo monetare	-	-
	▶ sigurimet shoqerore	36,740	-
	▶ sigurimet per pension	-	-
4	Amortizimet dhe zhvleresimet	-	-
5	Shpenzime te tjera	4,787	-
	Totali shpenzimeve (shumat)	261,527	-
III	Fitimi (humbja) nga veprimtarite e kryesore (1+2+/-3-8)	(261,527)	-
	Te ardhurat dhe shpenzimet financiare nga njesite e kontrolluara	(3,150)	-
	▶ Të ardhurat dhe shpenzimet nga interesi	(3,150)	-
	▶ Fitimet (humbjet) nga kursi i këmbimi	-	-
IV	Totali i të ardhurave dhe shpenzimeve financiare	(3,150)	-
V	Fitimi (humbja) para tatimit	(264,677)	-
	Shpenzimet e tatimit mbi fitimin	-	-
VI	Fitimi (humbja) neto e vitit financiar	(264,677)	-



DEKLARATA ANALITIKE PER TATMIN MBI TE ARDHURA

NIPT L217230150

Emri Tregtar E & E Constructions

Adresa Rruga Myslym Shyri ,TIRANA

Periudha tatimore

1 Janar - 31 Dhjetor 2012

Nr	E M E R T I M I	Nr	Sipas Bilancit	Nr	Fiskale
	TOTALI I TE ARDHURAVE	1	0	2	0
	TOTALI I SHPENZIMEVE	3	264,677	4	264,677
	Total shpenzimet e pazbriteshme sipas ligjit (neni 21)			5	0
a	Kosto e blerjes dhe e permiresimit te tokes dhe te truallit			6	
b	Kosto e blerjes dhe e permiresimit per active objekt amortizimi			7	
	Zmadhimi I kapitalit themeltare te shoqerise ose te kontributit te sejcilit				
c	person ne ortakeri			8	
c	Vlera e shperblimeve ne natyre			9	
d	Kontributet vulnetare te pensioneve			10	
dh	Dividentet e deklaruara dhe ndarja e fitimit			11	
	Interesat e paguara mbi interesin maksimal te kredise te caktuara nga				
e	banka e Shqiperise			12	
e	Gjobat , kamat - vonesat dhe kushtet e tjera penale			13	0
f	Krijimi ose rritja e rezervave e fondeve te tjera			14	
	Tatim mbi te ardhurat personale , akcizat , tatim mbi fitimin dhe tatim				
g	mbi vleren e shtuar te zbriteshme			15	
gj	Shpenzimet e perfaqesimit , pritje percjellje			16	
h	Shpenzimet konsumit personal			17	
i	Shpenzime te cilat tejkalojne kufijte e percaktuar me ligj .			18	
j	Shpenzime per dhurata			19	
k	Cdo lloj shpenzimi , masa e te cilit nuk vertetohet me dokumenta			20	
	Interesi i paguar kur huaja dhe parapagimet tejkalojne kater here				
l	kapitalin themeltare			21	
ll	Ne se baza e amortizimit eshte nje shume negative			22	
	Shpenzime per sherbime teknike, konsulence, menaxhim te palikujduara				
m	brenda periudhes tatimore			23	
n	Amortizim nga rivleresimi I aktiveve te qendrueshme			24	
	Rezultati i Vitit Ushtrimor				
	Humbja	25		26	
	Fitimi	27	-264,677	28	-264,677
	Humbja per tu mbartur nga 1 vit me pare			29	
	Humbja per tu mbartur nga 2 vite me pare			30	
	Humbja per tu mbartur nga 3 vite me pare			31	
	Shuma e humbjes per tu mbartur ne vitin ushtrimor	32		33	
	Shuma e humbjeve qe nuk mbarthen per efekt fiskal			34	
	Fitimi i Tatueshem			35	-264,677
	Tatim fitimi i llogaritur			36	0
	Zbritje nga fitimi (rezervat ligjore)	37		38	
	Fitimi neto per tu shperndare nga periudha ushtrimore			39	-264,677
	Fitimi neto per tu shperndare nga vitet e kaluara			40	
	Shtese kapitali nga fitimi			41	
	Divident per tu shperndare			42	
	Tatim mbi dividendin i llogaritur			43	
	Llogaritja e amortizimit				
	Ne total llogaritja e amortizimit vjetor = (a+b+c+d)	44	0	45	0
a	Ndertesa e makineri afat gjate instalime,etj	46	0	47	
b	Aktivet e patrupezuara	48		49	
c	Kompiuterat dhe sisteme informacioni	50		51	
d	Te gjitha aktivet e tjera te aktivitetit	52		53	
	Totali I mbajtur ne burim ne zbatim te nenit 33			54	

Data dhe nenshkrimi i personit te tatueshem -

Deklaroj nen pergjegjesine time qe informacioni i mesiperm eshte i plote dhe i sakte .

Tirane me date 20.03.2013

5



INVENTARI i Mallrave

31,12,2012

Subjekti E & E Construction

NIPT L217230150

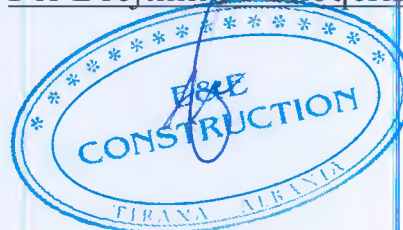
Aktiviteti Tregeti ne fushen e gazit dhe naftes

Adresa Vep. Myslym Shyri, Tirana

Telefoni 0682056382

Nr.	Artikulli	Nj / M	Sasia	c/Kosto	Vlera
1					-
2					-
3					-
4					-
5					-
6					-
7					-
8					-
9					-
10					-
11					-
12					-
	Shuma				-

Per Drejtimin e Shoqerise



V.O.Kjo pasqyre do te plotesohet e vecante per
Lenden e Pare ; Mallrat ; Produktin e Gateshem dhe Prodhimin ne Proces

Firma E&E Constructions

Inventari i automjeteve ne pronesi te Subjektit

Nr rend	Lloji I automjetit	Kapaciteti	Targa	Vlera

Per Drejtimin e Shoqerise



Subjekti E&E Constructions Aktivitet Afatgjata
 Materiale 2012

20% Vi.Mbet.	Grupet e aktiveve	Gjend je 01.01. 12	Pakesim e	Gjend je 31.12. 12	Amortizimi 01.01.12	Vl.mbetur 01.01.12	Amortiz. i vitit 2012	Vl.mbetur 31.12.12	Amortizimi 31.12.12	Amortiz. Tatim.
			Shte sa							
1	Ndertesa		-							
2	Makineri e paisje		-							
3	Mjete Transporti		-							
4	Paisje Zyre dhe informatike		-							
5										
6										
7										
	Shuma		-							

V.O.Per pakesimet ndryshimi i amortizimit dhe vlefes se mbetur te pasqyrohen me storno



Subjekti **E&E Constructions**

NIPT L217230150

Aktivet Afatgjata Materiale me vlere fillestare 2012

Nr	Emertimi	Sasia	Gjendje 01/01/2012	Shtesa	Pakesime	Gjendje 31/12/2012
1	Toka					0
2	Ndertime					0
3	Makineri,paisje		0	0	0	0
4	Mjete transporti		0	0	0	0
5	kompjuterike,zyre,etj		0	0	0	0
1						0
2						0
3						0
4						0
	TOTALI		0	0	0	0

Amortizimi A.A.Materiale 2012

Nr	Emertimi	Sasia	Gjendje 01/01/2012	Shtesa	Pakesime	Gjendje 31/12/2012
1	Toka		0	0		0
2	Ndertime					0
3	Makineri,paisje,vegla		0	-		0
4	Mjete transporti		0	-		0
5	kompjuterike,zyre,etj		0	-		0
1						0
2						0
3						0
4						0
	TOTALI		0	0	0	0

Vlera Kontabel Neto e A.A.Materiale 2012

Nr	Emertimi	Sasia	Gjendje 01/01/2012	Shtesa	Pakesime	Gjendje 31/12/2012
1	Toka		0		0	0
2	Ndertime					0
3	Makineri,paisje,vegla		-	-	-	0
4	Mjete transporti		-	-	-	0
5	kompjuterike,zyre,etj		-	-	-	0
1						0
2						0
3						0
4						0
	TOTALI		0	0	0	0



ANEKS STATISTIKOR					
	TE ARDHURAT	Numri i Llogarise	Kodi Statistikor	Viti 2012	Viti 2011
1	Shitjet gjithsej (a + b +c)	70	11100	-	-
a)	Te ardhura nga shitja e Produktit te vet	701/702/703	11101		
b)	Te ardhura nga shitja e Shërbimeve	704	11102	-	-
c)	te ardhura nga shitja e Mallrave	705	11103	-	-
2	Të ardhura nga shitje të tjera (a+b+c)	708	11104		
a)	Qeraja	7081	111041		
b)	Komisione	7082	111042		
c)	Transport per te tjeret	7083	111043		
3	Ndryshimet në inventarin e produkteve të gatshëm e prodhimeve në proçes :	71	11201		
	Shtesat (+)		112011		
	Pakesimet (-)		112012		
4	Prodhimi per qellimet e vet ndermarrjes dhe per kapital :	72	11300		
	<i>nga i cili: Prodhim i aktiveve afatgjata</i>		11301		
5	Të ardhura nga grantet (Subvencione)	73	11400		
6	Të tjera	75	11500		
7	Të ardhura nga shitja e aktiveve afatgjata	77	11600		
I)	Totali i te ardhurave I= (1+2+/-3+4+5+6+7+8)		11800	-	-



ANEKS STATISTIKOR					
	SHPENZIMET	Numri i Llogarise	Kodi Statistikor	Viti 2012	Viti 2011
1	Blerje, shpenzime (a+/-b+c+/-d+e)	60	12100	-	-
a)	Blerje/shpenzime materiale dhe materiale të tjera	601+602	12101		
b)	Ndryshimet e gjëndjeve të Materialeve (+/-)		12102		
c)	Mallra të blera	605/1	12103	-	-
d)	Ndryshimet e gjëndjeve të Mallrave (+/-)		12104	-	-
e)	Shpenzime per sherbime	605/2	12105		
2	Shpenzime per personelin (a+b)	64	12200	257	-
a-	Pagat e personelit	641	12201	220	-
b-	Shpenzimet për sig.shoqërore dhe shëndetsore	644	12202	37	-
3	Amortizimet dhe zhvlerësimet	68	12300	-	-
4	Sherbime nga të tretë (a+b+c+d+e+f+g+h+i+j+k+l+m)	61	12400	3	-
a)	Sherbimet nga nen-kontraktoret		12401		
b)	Trajtime te pergjithshme	611	12402	-	-
c)	Qera	613	12403	-	-
d)	Mirembajtje dhe riparime	615	12404		
e)	Shpenzime për Siguracione	616	12405		
f)	Kerkim studime	617	12406		
g)	Sherbime të tjera,	618	12407	-	-
h)	Shpenzime per koncesione, patenta dhe licensa	623	12408		
i)	Shpenzime per publicitet, reklama	624	12409		
j)	Transferime, udhetime, dieta	625	12410		
k)	Shpenzime postare dhe telekomunikacioni	626	12411	-	-
l)	Shpenzime transporti	627	12412		
	per Blerje	6271	124121		
	per shitje	6272	124122		
m)	Shpenzime per sherbime bankare	628	12413	3	-
5	Tatime dhe taksa (a+b+c+d)	63	12500	5	-
a)	Taksa dhe tarifa doganore	632	12501		
b)	Akcoza	633	12502		
c)	Taksa dhe tarifa vendore	634	12503	5	-
d)	Taksa e regjistrimit dhe tatime te tjera	635+638	12504		
II)	Totali i shpenzimeve II=(1+2+3+4+5)		12600	265	-
Informatë:				Viti 2012	Viti 2011
1	Numri mesatar i te punesuarve		14000	1	-
2	Investimet		15000	-	-
a)	Shtimi i asetve fikse		15001		
	nga te cilat: asetete te reja		150011	-	-
b)	Pakesimi i asetve fikse		15002		
	nga te cilat shitja e asetveve ekzistuese		150021		



Subjekti E&E Constructions

NIPT L217230150

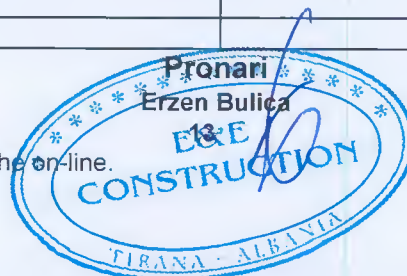
Pasqyre Nr.3

Në ooo/Lekë

	Aktiviteti	Te ardhurat nga aktiviteti
1	Tregti	Tregti karburanti
2	Tregti	Tregti ushqimore,pije
3	Tregti	Tregti materiale ndertimi
4	Tregti	Tregti cigaresh
5	Tregti	Tregti artikuj industrial
6	Tregti	Farmaci
7	Tregti	Eksport mallrash
8	Tregti	Tregti te tjera
I		Totali i te ardhurave nga tregtia
9	Ndertim	Ndertim banese
10	Ndertim	Ndertim pune publike
11	Ndertim	Ndertime te tjera
II		Totali i te ardhurave nga ndertimi
12	Prodhim	Eksport, prodhime te ndryshme
13	Prodhim	Fason te cdo lloji
14	Prodhim	Prodhim materiale ndertimi
15	Prodhim	Prodhim ushqimore
16	Prodhim	Prodhim pije alkolike, etj
17	Prodhim	Prodhime energji
18	Prodhim	Prodhim hidrokarbure,
19	Prodhim	Prodhime te tjera
III		Totali i te ardhurave nga prodhimi
20	Transport	Transport mallrash
21	Transport	Transport malli nderkombetare
22	Transport	Transport udhetaresh
23	Transport	Transport udhetaresh nderkombetare
IV		Totali i te ardhurave nga transporti
24	Sherbimi	Sherbime financiare
25	Sherbimi	Siguracione
26	Sherbimi	Sherbime mjekesore
27	Sherbimi	Bar restorante
28	Sherbimi	Hoteleri
29	Sherbimi	Lojra Fati
30	Sherbimi	Veprintari televizive
31	Sherbimi	Telekomunikacion
32	Sherbimi	Eksport sherbimish te ndryshme
33	Sherbimi	Profesione te lira
34	Sherbimi	Sherbime te tjera
V		Totali i te ardhurave nga sherbimet
		TOALI (I+II+III+IV+V)

Te punesuar mesatarisht per vitin 2012:	Nr. I te punesuarve
Me page deri ne 21.000 leke	
Me page nga 21.001 deri ne 30.000 leke	1
Me page nga 30.001 deri ne 66.500 leke	
Me page nga 66.501 deri ne 91475 leke	
Me page me te larte se 91475 leke	
Totali	1

Shenim: Kjo pasqyre plotesohet edhe on-line.



Subjekti E&E Construction
NIPT L21723015O

DATE 20 Mars 2013

DEKLARATE

Deklaroj se shoqeria E&E Constructions me nipt.L21723015O person fizik

1-Z.Erzen Bulica eshte pronar 50%.

1-Z.Ervin Droboniku eshte pronar 50%.

ka hartuar pasqyrat financiare te vitit 2012 konform Standarteve Kombetare te Kontabilitetit nr.15 per mikronjesite.

Hartues te pasqyrave financiare eshte:

Shoqeria "Opera Albania" shpk me nipt.K92229009G.



SHENIMET SPJEGUESE

- 1 Pasqyrat financiare per vitin ushtrimor 2012 jane raportuar sipas standartit kombetar te kontabilitetit nr.15 per Mikronjesite dhe ne zbatim te udhezimeve te dhena nga Drejtoria e Pergjithshme e Tatimeve.
- 2 Përgatitja dhe paraqitja e pasqyrave financiare eshte kryer në përputhje me Standardet Kombëtare të Kontabilitetit dhe me përgjegjësi te personit fizik. Kjo përgjegjësi përfshin: krijimin, përdorimin dhe mbajtjen e kontrollit të brendshëm, financiare, gabimeve; përzgjedhja dhe zbatimi i politikave të përshtatshme kontabël; dhe kryerja e vlerësimeve kontabël të cilat janë të arsyeshme për rrethanat konkrete
- 3 Pasqyrat financiare japin një pamje të vërtetë dhe të sinqertë të gjendjes financiare në datë 31 Dhjetor 2012, të performances dhe flukseve të parasë të shoqërisë për vitin që mbyllet në këtë datë, në përputhje me Standardet Kombëtare të Kontabilitetit.



Handwritten notes and stamps in the top left corner, including a date stamp '16/04/2003' and a signature.



REPUBLIKA E SHQIPËRISË

ZYRA E REGJISTRIMIT TË PASURISË SË PALUAJTSHME

ÇERTIFIKATË PËR VËRTETIM PRONËSIE

Zyra e Regjistrimit TIRANA I Zona Kadastrale Nr. 8250
Numri i Pasurisë 5/101+5-35 Volumi * Faqe 162
Adresa e Pasurisë RR. "M. SHYRI, P. 6, NJ. 5, AP. 35, TIRANË"
Lloji i Pasurisë APARTAMENT
Sipërfaqja Totale 71 M²
Nga kjo : Sa Truali _____ Nga kjo : Sa Ndërtesa _____
Nqs pallat : Kuota e pjesëmarrjes _____ %

KJO ÇERTIFIKATË LËSHOHET PËR TË VËRTETUAR QË

Zoti (Zotërinjtë)

Emri	Atësia	Mbiemri	Pjesa	Adresa
<u>ARBEN</u>	<u>NAUN</u>	<u>PETTO</u>		<u>RR. "M. SHYRI"</u> <u>P. 6, NJ. 5, AP. 35</u> <u>TIRANË</u>

PULLE TAKSE

- është pronar i PASURISË 5/101+5-35
- janë bashkëpronarë sipas pjesëve më lart _____
- është përfaqësues i familjes e cila ka në pronësi _____
- kufizimet e pasurisë janë : V _____ L _____ J _____ P _____

Kjo certifikatë plotësohet në përputhje me Ligjin e Regjistrimit të Pasurive të Paluajtshme.

Kjo certifikatë lëshohet sipas kërkesës së paraqitur nga i (të) interesuari (t) më datë 16/04/2003 Nr. 2613

Data e lëshimit të certifikatës

16 MAJ 2003

Lëshuesi i certifikatës
REGJISTRUESI

ING. V. ÇAKO Pëllullajtsh

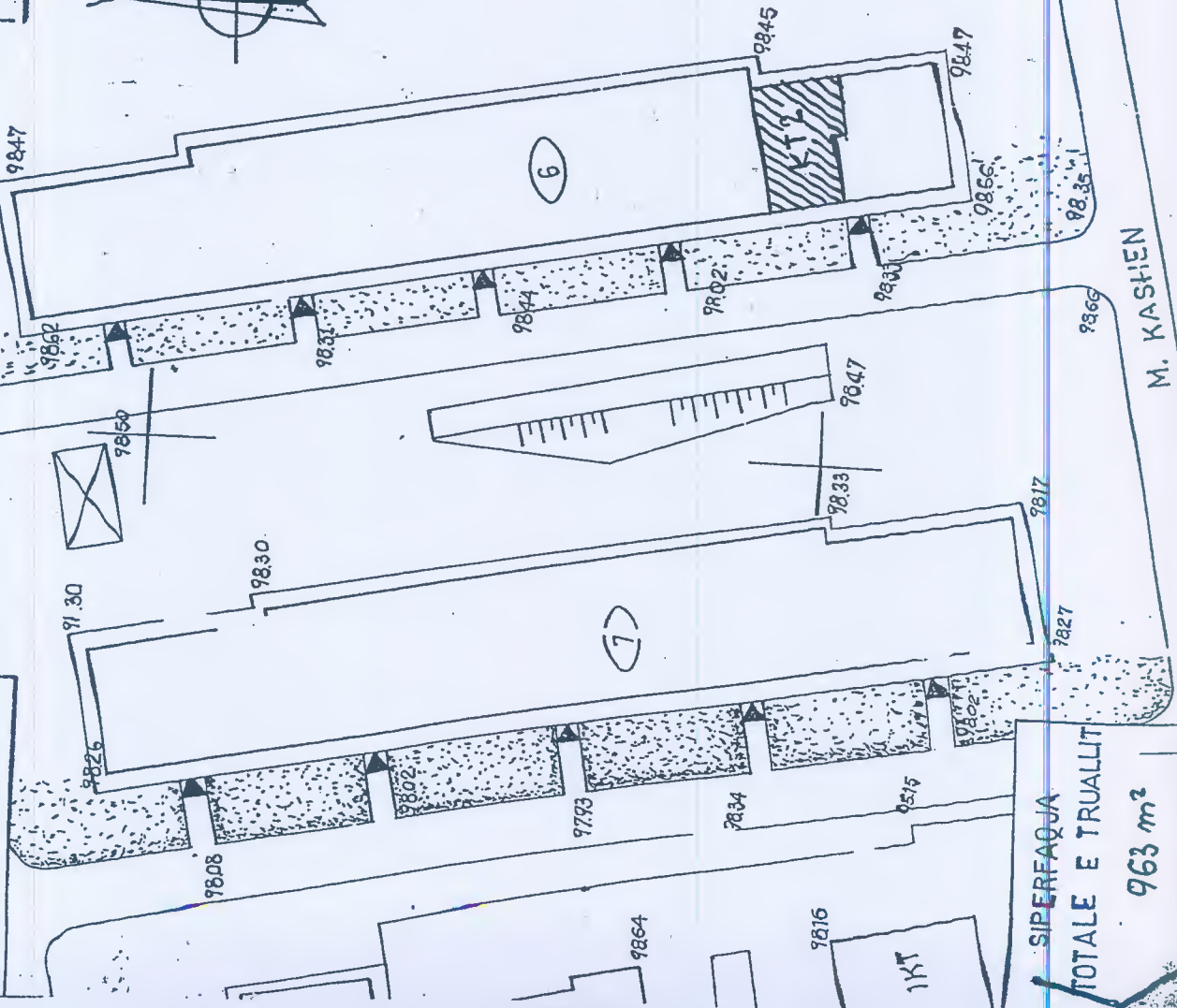
FLETA NR. 1

PLANI I VENDOSJES

SHK. 1:500



NUMRI I LANSHET.
BAZUAR NE SIST. KORD.
TE SHQIPERISE
PSH. TR-Q-9



- QYTETARI ~~NAUN~~ ~~DETO~~

- ADRESA: RRUGAT M. SHYBI, PALL. 6
SHK. 5) APART. 3B, (211)

- PERGJEGJES GRUPI PRIVATIZIMIT.
(*[Signature]*)

- PERGJEGJES SEKSIOJE URBANISTIK.
LAURA LACA *[Signature]*

- PERGJEGJES KADASTRES URBANE.
SINAN KOCAJ

- PERSONI QE KA PERGAT. SKICEN.
GENCI KOÇO

SIPERFAQJA

TOTALE E TRUALLIT

963 m²

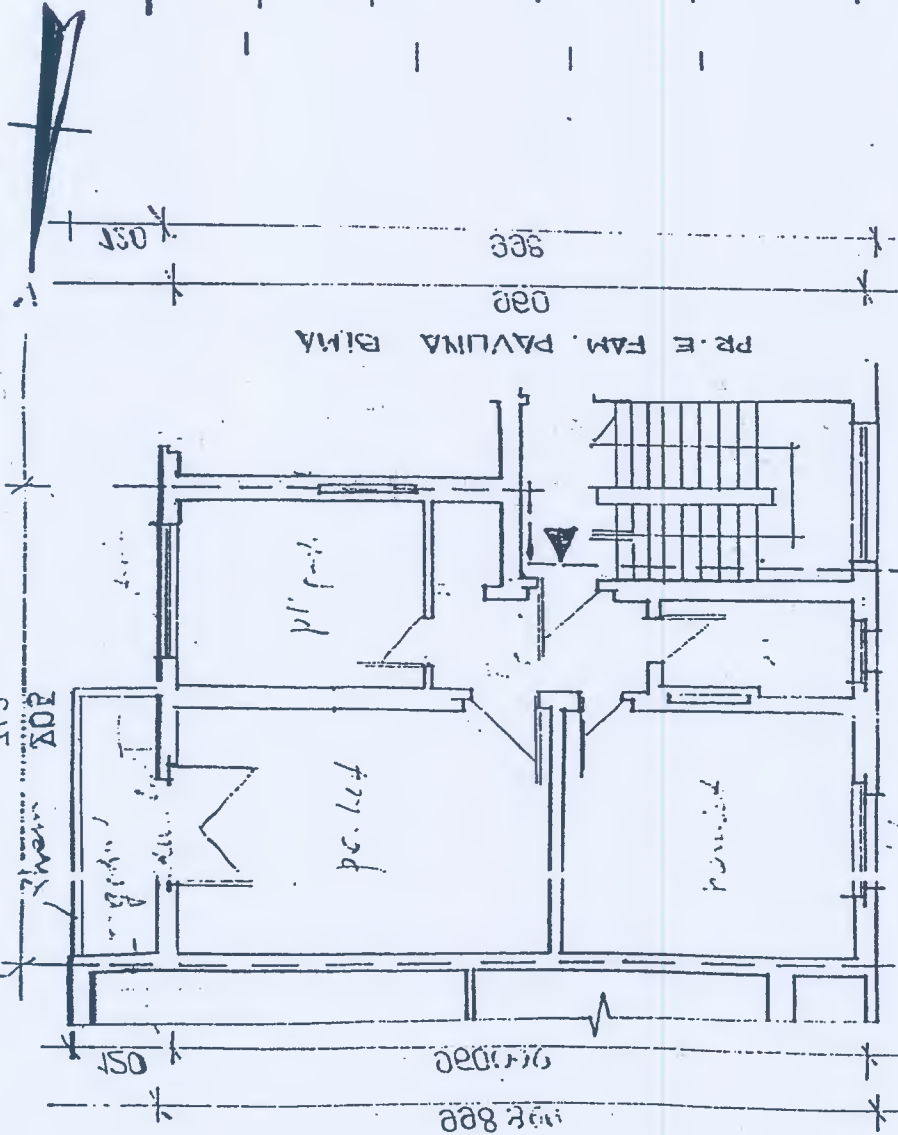
M. KASHIEN

TIRANE DT. 9/7/93

PLANIMETRIA E AFARTAMENTIT.

SHK. 1:100

PR. E FAM. PAVLINA BIMA



- QYTETARINAUN . PETO.
- - ADRESA I M. SHYRI, 67 5/35 (2M)
- PERGJ. GRUPIT . JE PRIVATIZIM.
- ~~KLARA HANISHI~~
- PERGJ. I SEKSIONI . URBANISTIK
- LAURA ZOTO 2002
- PERGJ. KADA STR. URBANE
- PERSONI QE KA PERG. SKICEN

GENCI 100/0

SHENIMI - SIFRFAQJA E AFARTAMENTIT : QE DU TE PRIVATIZOHET PERFSHIN

SIFRFAQEN E AMBENTITVE QE E PERBEJNE ATE.

- MURI . QE NDAN APARTAMENTIN ESHTË I PERBASHKET.

UFIRI I PRONESISE .

TIRANE. DT. 9/7/93

**FORMULAR I DEKLARIMIT DHE PAGESES
SE TATIMIT MBI TE ARDHURAT
PERSONALE TE BIZNESIT TE VOGEL**

PER PERDORIM PERSONAL



(2) Periudha tatimore

2012

(1) Numri Serial: L21723015O3ON01N



L21723015O3ON01N

Numri Identifikues i Personit te Tatueshem (NIPT):

(3) L21723015O

Emri Tregtar i Personit te Tatueshem:

(4) E & E CONSTRUCTIONS

Emri Mbiemri i Personit Fizik:

(5)

Adresa:

(6) Rruga Myslym Shyri, Shkalla 5, TIRANE

Qyteti/Komuna/Rrethi:

Numri Telefonit:

(7)

Lajmeroni nese informacioni i mesiperm eshte jo i plote ose ka ndryshuar

Llogaritja e rezultatit

Te ardhurat dhe shpenzimet për biznesin e vogël

(8/9) Te ardhurat

(8) 0,00

(9) 0,00

(10/11) Shpenzimet

(10) 264.677,00

(11) 264.677,00

(12) Shpenzimet e pazbritshme

(12) 0,00

Rezultati

(13/14) Humbja

(13) 264.677,00

(14) 264.677,00

(15/16) Fitimi

(15)

(16)

(17) Humbje e mbartur

(17) 0,00

(18) Fitimi i tatueshëm (të ardhura të
tatueshme të biznesit të vogël)

(18) 0,00

(19) Tatim mbi të ardhurat personale të B.Vogël

(19) 0,00

(20) Parapagime (taksa vendore mbi B.Vogël)

(20) 46.667,00

(21) Tatim i mbipaguar

(21) 46.667,00

(22) Tatim i detyrueshëm për tu paguar

(22) 0,00

(23) Dënime / interesa për vonesa

(23) 0,00

(24) TOTALI PER TU PAGUAR

(24) 0,00

2013-03-20

Data dhe Firma e Personit te Tatueshem



- Deklaroi nen pergjegjesine time qe informacioni i mesiperm eshte i plote dhe i sakte.

Kjo kopje e deklaratës nuk mund të përdoret për të kryer pagesa në bankë. Kjo kopje mund të përdoret vetëm për nevojat tuaja personale. Për të kryer pagesën ju lutem të gjeneroni Flete Pagesën duke klikuar butonin "Gjenero Flete Pagese". Për sqarime të mëtejshme ju lutem kontaktoni shërbimin ndaj taksapaguesit duke telefonuar në numrat e telefonit: (4)2276840 ose duke dërguar email ne adresen: efilling@tatime.gov.al