

Emertimi dhe Forma ligjore

HERBA FRUCTUS NATYRORE SHPK

NIPT -i

J62903374W

Adresa e Selise

LAGJA :SKENDERBEJ RRUGA : ILJAZ KOSOVA
ELBASAN

Data e krijimit

17.04.1994

Nr. i Regjistrimit Tregëtar

8687 DT,07.02.1995

Veprimtaria Kryesore

GRUMBULLIM : - EKSPORT BIME
MEDICINALE

PASQYRAT FINANCIARE

(Ne zbatim te Standartit Kombetar te Kontabilitetit Nr.2 te Permiresuar dhe
Ligjit Nr. 9228 Date 29.04.2004 Per Kontabilitetin dhe Pasqyrat Financiare)

Viti 2017

Pasqyra Financiare jane individuale
Pasqyra Financiare jane te konsoliduara
Pasqyra Financiare jane te shprehura ne
Pasqyra Financiare jane te rumbullakosura ne

PO

JO

LEKE

Te qindetat

Periudha Kontabel e Pasqyrave Financiare

Nga 01.01.2017

Deri 31.12.2017

Data e mbylljes se Pasqyrave Financiare

12.02.2018

HERBA FRUCTUS NATYRORE
sh.p.k
Nipt. J62903374W
ELBASAN - ALBANIA

Pasqyra e Pozicionit Financiar (Balanci)

Nr	A K T I V E T	Shenimet	2017	2016
	Aktivitet Afatshkurtra			
	▶ Aktivitet monetare	1	903,200	210,172
	1 <i>Banka</i>		798,588	164,865
	2 <i>Arka</i>		104,612	45,307
	▶ Investime	2	0	0
	1 <i>Në tituj pronësie të njërive ekonomike brenda grupit</i>	2.1		
	2 <i>Aksionet e veta</i>	2.2		
	3 <i>Te tjera Financiare</i>	2.3		
	▶ Të drejta të arkëtueshme	3	119,220,868	83,783,426
	1 <i>Nga aktiviteti i shfrytëzimit</i>	3.1	99,687,699	47,522,011
	2 <i>Nga njësitë ekonomike brenda grupit</i>	3.2		
	3 <i>Nga njësitë ekonomike ku ka interesa pjesëmarrëse</i>	3.3		
	4 <i>Të tjera</i>	3.4	19,533,169	36,261,415
	5 <i>Kapital i nënshkruar i papaguar</i>	3.5		
	▶ Inventarët	4	125,965,002	93,673,353
	1 <i>Lëndë e parë dhe materiale të konsumueshme</i>	4.1		
	2 <i>Prodhime në proces dhe gjysëmprodukte</i>	4.2		
	3 <i>Produkte të gatshme</i>	4.3		
	4 <i>Mallra</i>	4.4	125,965,002	93,673,353
	5 <i>Aktive Biologjike (Gjë e gjallë në rritje e majmëri)</i>	4.5		
	6 <i>AAGJM të mbajtura për shitje</i>	4.6		
	7 <i>Parapagime për inventar</i>	4.7		
	▶ Shpenzime të shtyra	5		
	▶ Të arkëtueshme nga të ardhurat e konstatuara	6		
I	TOTALI AKTIVEVE AFATSHKURTRA		246,089,070	177,666,951
	Aktivitet Afatgjata			
	▶ Aktive financiare	7	0	0
	1 <i>Tituj pronësie në njësitë ekonomike brenda grupit</i>	7.1		
	2 <i>Tituj të huadhënies në njësitë ekonomike brenda grupit</i>	7.2		
	3 <i>Tituj pronësie në njësitë ekonomike ku ka interesa pjesëmarrëse</i>	7.3		
	4 <i>Tituj të huadhënies në njësitë ekonomike ku ka interesa pjesëmarrëse</i>	7.4		
	5 <i>Tituj të tjerë të mbajtur si aktive afatgjata</i>	7.5		
	6 <i>Tituj të tjerë të huadhënies</i>	7.6		
	▶ Aktivitet materiale	8	71,208,400	47,479,025
	1 <i>Toka</i>	8.1	54,189,800	26,462,800
	2 <i>Ndertesa</i>	8.2	2,578,000	2,784,000
	3 <i>Impiante dhe makineri</i>	8.3	8,073,600	11,360,000
	4 <i>Mjete transporti</i>	8.4	5,043,000	6,153,225
	5 <i>paasje informatike</i>		1,324,000	719,000
	6 <i>Parapagime për aktive materiale dhe në proces</i>		0	0
	▶ Aktive biologjike	9		
	▶ Aktive jo materiale:	10	0	0
	1 <i>Koncesione, patenta, liçenca, marka tregtare, të drejta dhe aktive të tjera</i>	10.1		
	2 <i>Emri i Mirë</i>	10.2		
	3 <i>Parapagime për AAJM</i>	10.3		
	▶ Aktive tatimore të shtyra	11		
	▶ Kapitali i nënshkruar i papaguar	12		
II	TOTALI AKTIVEVE AFATGJATA		71,208,400	47,479,025
	AKTIVE TOTALE		317,297,470	225,145,976

Pasqyra e Pozicionit Financiar (Balanci)

Nr	DETYRIMET DHE KAPITALI	Shenime	2017	2016
	▶ Detyrime afatshkurtra:	13	184,640,930	102,508,283
	1 <i>Titujt e huamarrjes</i>	13.1	25,702,665	26,893,202
	2 <i>Detyrime ndaj institucioneve të kredisë</i>	13.2	144,255,500	67,900,000
	3 <i>Arkëtime në avancë për porosi</i>	13.3		
	4 <i>Të pagueshme për aktivitetin e shfrytëzimit</i>	13.4	14,138,876	7,555,226
	5 <i>Dëftesa të pagueshme</i>	13.5		
	6 <i>Të pagueshme ndaj njësive ekonomike brenda grupit</i>	13.6		
	7 <i>Të pagueshme ndaj njësive ekonomike ku ka interesa pjesëmarrëse</i>	13.7		
	8 <i>Të pagueshme ndaj punonjësve dhe sigurimeve shoqërore/shëndetësore</i>	13.8	257,411	159,855
	9 <i>Të pagueshme për detyrimet tatimore tatim fitimi</i>	13.9	286,478	
	10 <i>Të tjera të pagueshme</i>	13.10		
	▶ Të pagueshme për shpenzime të konstatuara	14		
	▶ Të ardhura të shtyra	15		
	▶ Provizione	16		
	Totali i Detyrimeve afatshkurtera		184,640,930	102,508,283
	▶ Detyrime afatgjata:	17	0	0
	1 <i>Titujt e huamarrjes</i>	17.1		
	2 <i>Detyrime ndaj institucioneve të kredisë</i>	17.2		
	3 <i>Arkëtimet në avancë për porosi</i>	17.3		
	4 <i>Të pagueshme për aktivitetin e shfrytëzimit</i>	17.4		
	5 <i>Dëftesa të pagueshme</i>	17.5		
	6 <i>Të pagueshme ndaj njësive ekonomike brenda grupit</i>	17.6		
	7 <i>Të pagueshme ndaj njësive ekonomike ku ka interesa pjesëmarrëse</i>	17.7		
	8 <i>Të tjera të pagueshme</i>	17.8		
	▶ Të pagueshme për shpenzime të konstatuara	18		
	▶ Të ardhura të shtyra	19		
	▶ Provizione:	20	0	0
	1 <i>Provizione për pensionet</i>	20.1		
	2 <i>Provizione të tjera</i>	20.2		
	▶ Detyrime tatimore të shtyra	21		
	Totali i Detyrimeve afatgjata		0	0
	DETYRIMET TOTALE		184,640,930	102,508,283
	▶ Kapitali dhe Rezervat	22		
	▶ Kapitali i Nënshkruar	23	108,820,000	108,820,000
	▶ Primi i lidhur me kapitalin	24		
	▶ Rezerva rivlerësimi	25		
	▶ Rezerva të tjera	26		
	1 <i>Rezerva ligjore</i>	26.1		
	2 <i>Rezerva statutore</i>	26.2		
	3 <i>Rezerva të tjera</i>	26.3		
	▶ Fitimi i pashpërndarë	27	13,817,693	782
	▶ Fitim / Humbja e Vitit	28	10,018,847	13,816,911
	Totali i Kapitalit		132,656,540	122,637,693
	TOTALI I DETYRIMEVE DHE KAPITALIT		317,297,470	225,145,976

Pasqyra e Performancës
(Pasqyra e të ardhurave dhe shpenzimeve)

Formati 1 – Shpenzimet e shfrytëzimit të klasifikuara sipas natyrës

Nr	Pershkrimi i Elementeve	Shenimet	2017	2016
▶	Të ardhura nga aktiviteti i shfrytëzimit	29	305,532,854	406,721,315
▶	Ndryshimi në inventarin e produkteve të gatshme dhe prodhimit në proces	30	0	0
▶	Puna e kryer nga njësia ekonomike dhe e kapitalizuar	31		
▶	Të ardhura të tjera të shfrytëzimit	32	115,600	7,440
▶	Lënda e parë dhe materiale të konsumueshme	33	256,591,085	363,687,025
	1 <i>Lënda e parë dhe materiale të konsumueshme</i>	33.1	256,550,252	363,564,115
	2 <i>Të tjera shpenzime</i>	33.2	40,833	122,910
▶	Shpenzime të personelit	34	8,070,867	7,881,759
	1 <i>Paga dhe shpërblime</i>	34.1	6,915,910	6,753,864
	2 <i>Shpenzime të sigurimeve shoqërore/shëndetsore (paraqitur veçmas nga shpenzimet për pensionet)</i>	34.2	1,154,957	1,127,895
▶	Zhvlerësimi i aktiveve afatgjata materiale	35		
▶	Shpenzime konsumi dhe amortizimi	36	4,097,052	765,881
▶	Shpenzime të tjera shfrytëzimi	37	20,033,498	13,558,024
▶	Të ardhura të tjera	38	0	0
	1 <i>Të ardhura nga njësitë ekonomike ku ka interesa pjesëmarrëse (paraqitur veçmas të ardhurat nga njësitë ekonomike brenda grupit)</i>	38.1		
	2 <i>Të ardhura nga investimet dhe huatë e tjera pjesë e aktiveve afatgjata (paraqitur veçmas të ardhurat nga njësitë ekonomike brenda grupit)</i>	38.2		
	3 <i>Interesa të arkëtueshëm dhe të ardhura të tjera të ngjashme (paraqitur veçmas të ardhurat nga njësitë ekonomike brenda grupit)</i>	38.3		
▶	Zhvlerësimi i aktiveve financiare dhe investimeve financiare të mbajtura si aktive afatshkurtra	39		
▶	Shpenzime financiare	40	4,672,419	4,580,877
	1 <i>Shpenzime interesi dhe shpenzime të ngjashme (paraqitur veçmas shpenzimet për t'u paguar tek njësitë ekonomike brenda grupit)</i>	40.1		
	2 <i>Shpenzime të tjera financiare interesa kredie</i>	40.2	4,672,419	4,580,877
▶	Pjesa e fitimit/humbjes nga pjesëmarrjet	41		
▶	Fitimi/Humbja para tatimit	42	12,183,533	16,255,189
▶	Shpenzimi i tatimit mbi fitimin	43	0	0
	1 <i>Shpenzimi aktual i tatimit mbi fitimin</i>	43.1		
	2 <i>Shpenzimi i tatim fitimit të shtyrë</i>	43.2		
	3 <i>Pjesa e tatim fitimit të pjesëmarrjeve</i>	43.3		
▶	Fitimi/Humbja e vitit	44	12,183,533	16,255,189
▶	Fitimi/Humbja për:	45		
	<i>Pronarët e njësisë ekonomike mëmë</i>	45.1		
	<i>Interesat jo-kontrolluese</i>	45.2		

Pasavra e të Ardhurave Gjithëpërfshirëse

Nr	Pershkrimi i Elementeve		2017	2016
▶	Fitimi/Humbja e vitit	46	12,183,533	16,255,189
	Të ardhura të tjera gjithëpërfshirëse për vitin:	46.1		
	Diferencat (+/-) nga përkthimi i monedhës në veprimtari të huaja	46.2		
	Diferencat (+/-) nga rivlerësimi i aktiveve afatgjata materiale	46.3		
	Diferencat (+/-) nga rivlerësimi i aktivet financiare të mbajtura për shitje	46.4		
	Pjesa e të ardhurave gjithëpërfshirëse nga pjesëmarrjet	46.5		
▶	Totali i të ardhurave të tjera gjithëpërfshirëse për vitin	47	0	0
▶	Totali i të ardhurave gjithëpërfshirëse për vitin	48	12,183,533	16,255,189
▶	Totali i të ardhurave/humbjeve gjithëpërfshirëse për:	49		
	<i>Pronarët e njësisë ekonomike mëmë</i>	49.1		
	<i>Interesat jo-kontrolluese</i>	49.2		

Pasqyra e Fluksit te Mjeteve Monetare
(metoda direkte)

	2017	2016
► Fluksi i Mjeteve Monetare nga/(përdorur në) aktivitetin e shfrytëzimit		
<i>Fitim / Humbja e vitit</i>		
<i>Rregullimet për shpenzimet jomonetare:</i>		
<i>Shpenzimet financiare jomonetare</i>		
<i>Shpenzimet për tatimin mbi fitimin jomonetar</i>		
<i>Shpenzime konsumi dhe amortizimi</i>		
<i>Zhvlerësimi i aktiveve afatgjata materiale</i>		
<i>Fluksi i mjeteve monetare i përfshirë në aktivitetet investuese:</i>		
<i>Fitim nga shitja e aktiveve afatgjata materiale</i>		
<i>Ndryshimet në aktivet dhe detyrimet e shfrytëzimit:</i>		
<i>Rënie/(rritje) në të drejtat e arkëtueshme dhe të tjera</i>	275,331,968	414,508,681
<i>Rënie/(rritje) në inventarë</i>		
<i>Rritje/(rënie) në detyrimet e pagueshme</i>	-338,090,245	-375,682,210
<i>Rritje/(rënie) në detyrime për punonjësit</i>	-6,054,228	-5,909,031
Mjete monetare neto nga/(përdorur në) aktivitetin e shfrytëzimit	-68,812,505	32,917,440
► Fluksi i Mjeteve Monetare nga/(përdorur në) aktivitetin e investimit		
<i>Para neto të përdorura për blerjen e filialeve</i>		
<i>Para neto të arkëtuara nga shitja e filialeve</i>		
<i>Pagesa për blerjen e aktiveve afatgjata materiale</i>		
<i>Arkëtime nga shitja e aktiveve afatgjata materiale</i>		
<i>Pagesa për blerjen e investimeve të tjera</i>		
<i>Arkëtime nga shitja e investimeve të tjera</i>		
<i>TVSH</i>		14,280,307
Mjete monetare neto nga/(përdorur në) aktivitetin e investimit	0	14,280,307
► Fluksi i Mjeteve Monetare nga/(përdorur në) aktivitetin e financimit		
<i>Arkëtime nga emetimi i kapitalit aksionar</i>		
<i>Arkëtime nga emetimi i aksioneve të përdorura si kolateral</i>		
<i>Hua të arkëtuara</i>	60,000,000	6,410,469
<i>Pagesa e kostove të transaksionit që lidhen me kreditë dhe huatë</i>		
<i>Riblerje e aksioneve të veta</i>		
<i>Pagesa e aksioneve të përdorura si kolateral</i>		
<i>Pagesa e huave</i>	21,201,433	-38,276,942
<i>Pagesë e detyrimeve të tjera financiare</i>	-12,583,857	-14,665,922
<i>Interes i paguar</i>	-918,443	-1,089,993
<i>Dividendë të paguar</i>		
Mjete monetare neto nga/(përdorur në) aktivitetin e financimit	67,699,133	-47,622,388
Rritje/(rënie) neto në mjete monetare dhe ekuivalentë të mjeteve monetare	-1,113,372	-424,641
Mjete monetare dhe ekuivalentë të mjeteve monetare më 1 janar 2017	210,172	634,813
<i>Efekti i luhatjeve të kursit të këmbimit të mjeteve monetare</i>		
Mjete monetare dhe ekuivalentë të mjeteve monetare më 31 dhjetor 2017	-903,200	210,172

Pasqyra e Ndryshimeve në Kapitalin Neto

	Kapitali i nënshkruar	Primi i lidhur me kapitalin	Rezerva Rivlerësimi	Rezerva Ligjore	Rezerva Statutore	Rezerva të tjera	Fitimet e Pashpërndara	Fitim / Humbja e vitit	Totali	Interesa Jo-Kontrollues	Totali
▲ Pozicioni financiar më 31 dhjetor 2015	108,820,000						782		108,820,782		108,820,782
Efekt i ndryshimeve në politikat kontabël									0		0
▲ Pozicioni financiar i rideklaruar më 1 janar 2016	108,820,000	0	0	0	0	0	782	0	108,820,782	0	108,820,782
Të ardhura totale gjithëpërfshirëse për vitin:									0		0
Fitimi / Humbja e vitit							13,816,911	0	13,816,911		13,816,911
Të ardhura të tjera gjithëpërfshirëse:									0		0
Totali i të ardhura gjithëpërfshirëse për vitin:									0		0
Transaksionet me pronarët e njësisë ekonomike të njohura direkt në kapital:									0		0
Emetimi i kapitalit të nënshkruar									0		0
Dividendë të paguar									0		0
Totali i transaksioneve me pronarët e njësisë ekonomike									0		0
▲ Pozicioni financiar i rideklaruar më 31 dhjetor 2016	108,820,000	0	0	0	0	0	13,817,693	0	122,637,693	0	122,637,693
▲ Pozicioni financiar i rideklaruar më 1 janar 2017	108,820,000	0	0	0	0	0	13,817,693	0	122,637,693	0	122,637,693
Totali i të ardhura gjithëpërfshirëse për vitin:									0		0
Fitimi / Humbja e vitit							10,018,847		10,018,847		10,018,847
Të ardhura të tjera gjithëpërfshirëse:									0		0
Të ardhura totale gjithëpërfshirëse për vitin:									0		0
Transaksionet me pronarët e njësisë ekonomike të njohura direkt në kapital:									0		0
Emetimi i kapitalit të nënshkruar									0		0
Dividendë të paguar									0		0
Totali i transaksioneve me pronarët e njësisë ekonomike									0		0
▲ Pozicioni financiar më 31 dhjetor 2017	108,820,000	0	0	0	0	0	23,836,540	0	132,656,540	0	132,656,540

Shoqeria HERBA FRUCTUS NATYRORE

Pasqyre Ndihmese per Fluksin Monetar 2017

Nr	Emertimi	Gjendja 31.12.2017	Gjendja 31.12.2016	Diferenca	Gjendja 31.12.2017	Gjendja 31.12.2016	Diferenca	Ndryshimi (+ ose -)
1	Banka	798,588	164,865		798,588	164,865		633,723
2	Arka	104,612	45,307		104,612	45,307		59,305
	TOTALI	903,200	210,172		903,200	210,172		693,028

Nr	Emertimi	Sqarim	Gjendja 31.12.2017	Gjendja 31.12.2016	Diferenca	Diferenca	Te Hyra	Te Dala	Ndryshimi (+ ose -)
1	Investime	(Shtesa te dala me -)	0	0	0	0			0
2	Të drejta të arkëtueshme	(Shtesa te dala me -)	119,220,868	83,783,426	35,437,442	35,437,442			0
3	Inventarët	(Shtesa te dala me -)	125,965,002	93,673,353	32,291,649	32,291,649			0
4	Shpenzime të shtyra	(Shtesa te dala me -)	0	0	0	0			0
5	Të arkëtueshme nga të ardhurat e konstatuara	(Shtesa te dala me -)	0	0	0	0			0
6	Aktive financiare	(Shtesa te dala me -)	0	0	0	0			0
7	Aktivet materiale (V.Fillestare)	(Shtesa te dala me -)	0	0	0	0			0
8	Amortizimi	(Shtesa te hyra me +)	0	0	0	0			0
9	Ativet biologjike	(Shtesa te dala me -)	0	0	0	0			0
10	Aktive jo materiale:	(Shtesa te hyra me +)	0	0	0	0			0
11	Aktive tatimore të shtyra	(Shtesa te dala me -)	0	0	0	0			0
12	Kapitali i nënshkruar i papaguar	(Shtesa te dala me -)	0	0	0	0			0
									0
1	Detyrime afatshkurtra:	(Shtesa te hyra me +)	184,640,930	102,508,283	82,132,647	82,132,647			0
2	Detyrime afatgjata:	(Shtesa te hyra me +)	0	0	0	0			0
3	Kapitali	(Shtesa te hyra me +)	132,656,540	122,637,693	10,018,847	10,018,847			0
	SHUMA		562,483,340	402,602,755	159,880,585	159,880,585	0	0	0

SHOQERIA HERBA FRUCTUS NATYRORE
NIPT J62903374W

Aktivitet Afatgjata Materiale me vlere fillestare 2017

Nr	Emertimi	Sasia	Gjendje	Shtesa	Pakesime	Gjendje
			1/1/2017			31/12/2017
1	TOKA		26462800	27727000		54189800
2	NDERTESA		4117326	0		4117326
3	MAKINERI E PAISJE		13316628	142233	2099700	11359161
4	MJETE TRANSPORTI		6500351	150000		6650351
5	Paisje informatike		1141413	935594		2077007
6						0
	Totali		51538518	28954827	2099700	78393645

Amortizimi A.A. Materiale 2017

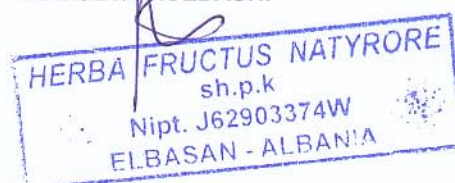
Nr	Emertimi	Sasia	Gjendje	Shtesa	Pakesime	Gjendje
			1/1/2017			31/12/2017
1	TOKA		0			0
2	NDERTESA		1333326	206000		1539326
3	MAKINERI E PAISJE		1956628	1328933		3285561
4	MJETE TRANSPORTI		347126	1260225		1607351
5	Paisje informatike		422413	330594		753007
6						0
	Totali		4059493			7185245

Vlera Kontabel Neto e a.a. Materiale 2017

Nr	Emertimi	Sasia	Gjendje	Shtesa	Pakesime	Gjendje
			1/1/2017			31/12/2017
1	TOKA		26462800			54189800
2	NDERTESA		2784000			2578000
3	MAKINERI E PAISJE		11360000			8073600
4	MJETE TRANSPORTI		6153225			5043000
5	Paisje informatike		719000			1324000
6			0			0
	Totali		47479025			71208400

ADMINISTRATORI

MARJETA KOLDASHI



SHENIMET SPJEGUESE

Sqarim:

Dhënia e shënimeve shpjeguese në këtë pjesë është e detyrueshme sipas SKK 2 i përmirësuar. Plotesimi i te dhenave të kësaj pjese duhet të bëhet sipas kërkesave dhe strukturës standarte të percaktuara në SKK 2 të përmirësuar. Rradha e dhenies së shpjegimeve duhet të jete :

- a) Informacion i përgjithshëm dhe politikat kontabël
- b) Shënime të shpjegojnë zërat e ndryshëm të pasqyrave financiare
- c) Shënime të tjera shpjeguese

A I Informacion i përgjithshëm

Kuadri ligjor: Ligji 9228 dt 29.04.2004 "Per Kontabilitetin dhe Pasqyrat Financiare"

Kuadri kontabel i aplikuar : Stndartet Kombetare te Kontabilitetit ne Shqiperi.(SKK 2;)

Baza e pergatitjes se PF : Mbi bazen e konceptit te materialitetit.(SSK 1, 1-3)

Parimet baze per pergatitjen e Pasqyrave Financiare: (SKK 1; 40 - 90)

1. Parimi i njesise ekonomike: mban ne llogarite e saj aktivet,detyrimet dhe transaksionet ekonomike te veta.

2. Parimi i vijimesise: veprimtaria ekonomike e njesise sone raportuse eshte e siguruar duke mos pasur ne plan ose nevojte nderprerjen e aktivitetit te saj.

3. Kompensimi: midis nje aktivi dhe nje pasivi nuk ka , ndersa midis te ardhurave dhe shpenzimeve ka vetem ne rastet qe lejohen nga SKK.

4. Kuptushmeria e Pasqyrave Financiare eshte realizuar ne masen e plote per te gene te qarta dhe te kuptushme per perdorues te jashtem qe kane njohuri te pergjitheshme te mjaftueshme ne fushen e kontabilitetit.

5. Materialiteti eshte vleresuar nga ana jone dhe ne baze te tij Pasqyrat Financiare jane hartuar vetem per zera materiale.

6. Besushmeria per hartimin e Pasqyrave Financiare eshte e siguruar pasi nuk ka gabime materiale duke zbatuar parimet e meposhteme :

- Parimin e paraqitjes me besnikeri
- Parimin e perpaesise se permbajtjes ekonomike mbi formen ligjore
- Parimin e paaneshmerise pa asnje influencim te qellimshem
- Parimin e maturise pa optimizem te teperuar,pa nen e mbivleresim te qellimshem
- Parimin e plotesise duke paraqitur nje pamje te vertete e te drejte te PF.
- Parimin e qendrushmerise per te mos ndryshuar politikat e metodat kontabel
- Parimin e krahasushmerise duke siguruar krahasimin midis dy periudhave.

A II Politikat kontabël

Per percaktimin e koston se inventareve eshte zgjedhur metoda "FIFO" (hyrje e pare , dalje e pare.(SKK 4:)

Vleresimi fillestar i nje elementi te AAM qe ploteson kriteret per njohje si aktiv ne bilanc eshte vleresuar me kosto. (SKK 5;)

Per prodhimin ose krijimin e AAM kur kjo financohet nga nje hua,kostot e huamarrjes (dhe interesat) eshte metoda e kapitalizimit ne koston e aktivitet per periudhen e investimit.(SKK 5:)

Per vleresimi i mepaseshem i AAM eshte zgjedhur modeli i koston duke i paraqitur ne bilanc me kosto minus amortizimin e akumuluar. (SKK 5;)

Per llogaritjen e amortizimit te AAM (SKK 5:) njesia jone ekonomike ka percaktuar si metode te amortizimit te A.Agj.M metoden e amortizimit mbi bazen e vlefes se mbetur ndersa normat e amortizimit jane perdorur te njellojta me ato te sistemit fiskal ne fuqi dhe konkretisht :

- Per ndertesat me 5 % te vlefes se mbetur.
- Kompjuterat e sisteme informacioni me 25 % te vlefes se mbetur
- Te gjitha AAM te tjera me 20 % te vlefes se mbetur

Per llogaritjen e amortizimit te AAJM (SKK 5:) njesia ekonomike raportuese ka percaktuar si metode te amortizimit ate lineare me normen e amortizimit 15 % ne vit.

HERBA FRUCTUS NATYRORE
sh.p.k
Nipt. J62903374W
ELBASAN - ALBANIA

B Shënimet qe shpjegojnë zërat e ndryshëm të pasqyrave financiare**I AKTIVET AFAT SHKURTERA****1 Aktivet monetare***Banka*

Nr	Emri i Bankes	Monedha	Nr llogarise	Vlera ne valute	Kursi fund vitit	Vlera ne leke
						0
						0
						0
	TIRANA	LEKE				592,809
	TIRANA	EURO				0
	TIRANA	USD				0
	Procredit	LEKE				205,779
	Procredit	USD				0
	Procredit	EURO				0
	Procredit	EURO				0
	Totali					798,588

Arka

Nr	EMERTIMI	Vlera ne valute	Kursi fund vitit	Vlera ne leke
	Arka ne Leke			104,612
	Arka ne Euro			
	Arka ne Dollare			
	Pulla tatimore, bileta, te tjera me vlere			
	Totali			104,612

2 Investime

Në tituj pronësie të njësisë ekonomike brenda grupit

Shoqëria nuk ka tituj pronësie të njësisë ekonomike brenda grupit

Aksionet e veta

Shoqëria nuk ka riblerje të aksione të emetuara më parë nga ana jone

Te tjera Financiare

Shoqëria nuk ka aktive të tjera financiare të investuara

3 Të drejta të arkëtueshme

Nga aktiviteti i shfrytëzimit

Kliente për mallra, produkte e shërbime

- > Fatura të pa likuiduara nën një vit 99,687,699
- > Fatura të pa likuiduara mbi një vit _____
- > Zhvlerësimi i të drejtave dhe detyrimeve _____

Inventari i klienteve bashkangjitur

Nga njësitë ekonomike brenda grupit

- > Shoqëria nuk ka të drejta dhe detyrimet e njësisë ekonomike brenda grupit

Nga njësitë ekonomike ku ka interesa pjesëmarrëse

- > Shoqëria nuk ka të drejta dhe detyrime ndaj njësisë ekonomike me interesa pjesëmarrëse

Të tjera

- > Të drejta për t'u arkëtuar nga proceset gjyqësore _____
- > Parapagime të dhëna _____
- > Tatim mbi të ardhurat personale (teprica debitore) _____

> Tatime të tjera për punonjësit (teprica debitore)	_____
> Tatim mbi fitimin (teprica debitore)	2,279,578
> Shteti- TVSH për tu marrë	17,253,591
> Të tjera tatime për t'u paguar dhe për t'u kthyer	_____
> Tatimi në burim (teprica debitore)	_____
> Të drejta dhe detyrime ndaj ortakëve dhe aksionerëve (teprica debitore)	_____
> Të drejta për t'u arkëtuar nga shitjet e letrave me vlerë	_____
> Qera financiare (kur është afatshkurtër dhe ka tepricë debitore)	_____
> Debitorë të tjerë,paradhenie per blerje malli	_____
> Llogari të përkohshme ose në pritje (tepricë debitore)	_____
> Zhvlerësim i të drejtave dhe detyrimeve (i detajuar per çdo ze si me sipër)	_____

Kapital i nënshkruar i papaguar

> Kapital i nënshkruar gjithsej	_____
> Kapital i nënshkruar i paguar	_____

4 Inventarët

Lëndë e parë dhe materiale të konsumueshme

> Materiale ndihmës	_____
> Lëndë djegëse	_____
> Pjesë ndërrimi	_____
> Materiale ambalazhimi	_____
> Materiale të tjera	_____
> Inventari i imët dhe ambalazhet	_____
> Zhvlerësimi i materialeve të para	_____
> Zhvlerësimi i materialeve të tjera	_____

Inventaret analitike bashkangjitur

Prodhime në proces dhe gjysëmprodukte

> Prodhimi në proces	_____
> Punime në proces	_____
> Shërbime në proces	_____
> Zhvlerësimi i prodhimeve në proces	_____

Inventaret analitike bashkangjitur (kur ka)

Produkte të gatshme

> Produkte të ndërmjetëm	_____
> Produkte të gatshëm	_____
> Nënprodukte dhe produkte mbeturinë	_____
> Zhvlerësimi i produkteve të gatshëm	_____

Inventaret analitike bashkangjitur

Mallra

> Mallra	125965002
> Zhvlerësimi i mallrave dhe (produkteve) për shitje	_____

Inventari mallrave bashkangjitur

Aktive Biologjike (Gjë e gjallë në rritje e majmëri)

> Gjedhe ne majmeri	_____
> Te leshta ne majmeri	_____
> Te dhirta ne majmeri	_____
> Derra ne majmeri	_____
> Zogj ne rritje	_____

Inventaret analitike bashkangjitur

AAGJM të mbajtura për shitje

> AAGJM të mbajtura për shitje	_____
--------------------------------	-------

Inventari bashkangjitur

Parapagime për inventar

> Materiale të para	_____
---------------------	-------

- > Materialë të tjera
- > Produkte të gatshëm
- > Mallra (dhe produkte) për shitje
- > Gjë e gjallë

Inventaret analitike bashkangjitur

5 Shpenzime të shtyra

- > Furnitorë për shërbime (teprica debitore)
- > Shpenzime të periudhave të ardhme

6 Të arkëtueshme nga të ardhurat e konstatuara

- > Interesa aktive të llogaritura
- > Të ardhura të llogaritura

II AKTIVET AFATGJATA

7 Aktivet financiare

Tituj pronësie në njësitë ekonomike brenda grupit

- > Aksione të shoqërive të kontrolluara
- > Zhvleresimi Aksione të shoqërive të kontrolluara
- > Aksione të shoqërive të lidhura
- > Zhvleresimi Aksione të shoqërive të lidhura

Tituj të huadhënies në njësitë ekonomike brenda grupit

- > Huadhënie afatgjatë në njësitë ekonomike brenda grupit
- > Zhvleresimi Huadhënie afatgjatë në njësitë ekonomike brenda grupit

Tituj pronësie në njësitë ekonomike ku ka interesa pjesëmarrëse

- > Aksione të shoqërive ku ka interesa pjesëmarrëse
- > Zhvleresimi Aksione të shoqërive ku ka interesa pjesëmarrëse

Tituj të huadhënies në njësitë ekonomike ku ka interesa pjesëmarrëse

- > Huadhënie afatgjatë në njësitë ekonomike ku ka interesa pjesëmarrëse
- > Zhvleresimi Huadhënie afatgjatë në njësitë ekonomike ku ka interesa pjesëmarrëse

Tituj të tjerë të mbajtur si aktive afatgjata

- > Aksione të tjera dhe letra me vlerë
- > Zhvleresimi Aksione të tjera dhe letra me vlerë
- Tituj të tjerë të huadhënies*
- > Të drejta të tjera afatgjatë
- > Të drejta dhe detyrime ndaj pjesëtarëve të tjerë të grupit
- > Të drejta dhe detyrime ndaj ortakëve dhe aksionerëve
- > Zhvleresimi Të drejta të tjera afatgjatë
- > Zhvleresimi Të drejta dhe detyrime ndaj pjesëtarëve të tjerë të grupit
- > Zhvleresimi Të drejta dhe detyrime ndaj ortakëve dhe aksionerëve

8 Aktive materiale

Toka	54,189,800
Ndertesa	2,578,000
Makineri e paisje	8,073,600
Mjete transporti	5,043,000
Paisje informatike	1,324,000

Analiza e posteve te amortizushme

Nr	Emertimi	Viti raportues			Viti paraarohes		
		Vlera	Amortizimi	VI.mbetur	Vlera	Amortizimi	VI.mbetur
	<i>Toka</i>	26,462,800	0	26,462,800	26,462,800	0	26,462,800
	<i>Ndertesa</i>	4,117,326	206,000	3,911,326	4,117,326	1,333,326	2,784,000
	<i>Makineri e paisje</i>	13,316,628	1,328,933	11,987,695	13,316,628	1,956,628	11,360,000
	<i>Mjete transporti</i>	6,500,351	1,260,225	5,240,126	6,500,351	347,126	6,153,225
	<i>Paisje informatike</i>	1,141,413	330,594	810,819	1,141,413	422,413	719,000
	Shuma	51,538,518	3,125,752	48,412,766	51,538,518	4,059,493	47,479,025

Aktivitet e blera gjate vitit 28954827

Aktivitet kontribut i ortakeve ne kapitalin e shoqerise gjate vitit _____

Aktivitet nga Egzistenca e kontrollit efektiv (SKK 1; 17,18,79,80) gjate vitit _____

Inventaret analitike bashkangjitur

9 Aktivet biologjike

- > Gjedhe _____
- > Te leshta _____
- > Te dhirta _____
- > Derra _____
- > Pula _____

10 Aktive jo materiale

- > Koncesione _____
 - Koncesione me vlere fillestare _____
 - Koncesionet (amortizimi) _____
 - Koncesionet (zhvleresimi) _____
- > Patenta,licenca,marka e aktive te ngjashme _____
 - Patenta,licenca,marka e aktive te ngjashme me vlere fillestare _____
 - Patenta,licenca,marka e aktive te ngjashme (amortizimi) _____
 - Patenta,licenca,marka e aktive te ngjashme (zhvleresimi) _____
- > Emri i mire _____
 - Emri i mire me vlere fillestare _____
 - Emri i mire (amortizimi) _____
 - Emri i mire (zhvleresimi) _____
- > Parapagime per AAJM _____
 - Furnitore per aktive afatgjata jomateriale _____

11 Aktive tatimore te shtyra

Tatime te shtyra (teprica debitore) _____

12 Kapitali i nenshkruar i pa paguar

III DETYRIMET DHE KAPITALI

13 Detyrime afatshkurtra:

- 13.1 *Titujt e huamarrjes*
 - > Huamarrje afatshkurtra Overdraft 25702665
 - > Premtim pagesa te pagueshme per hua afatshkurtër _____
 - > Detyrime per blerjet e letrave me vlere _____
 - > Hua te tjera 60000000
 - > Letra me vlere te borxhit, te emetuara _____
 - > Derivatet dhe instrumentet financiare _____
- 13.2 *Detyrime ndaj institucioneve te kredisë*
 - > Qera financiare Kredi linja 1 33250000
 - > Qera financiare Kredi linja 2 19950000
 - > Qera financiare Kredi linja 3 31055500

Analiza e blerjeve me qira financiare

- > Huamarrje afatshkurtra nga Bankat _____
 - Banka 1 _____
 - Banka 2 _____
 - Banka 3 _____
- > Llogari bankare te zbuluara (overdrifte bankare) _____
 - Banka 1 _____
 - Banka 2 _____
 - Banka 3 _____
- > Hua te marra _____
- > Kesti i llogaritur i huas per t'u paguar ne 12 muajt e ardheshem _____

13.3 *Arketime ne avancë per porosi*

- > Parapagime te marra _____

13.4	<i>Të pagueshme për aktivitetin e shfrytëzimit</i>	_____
>	Furnitorë për mallra, produkte e shërbime	_____
	<u>Inventari i Furnitoreve bashkangjitur</u>	_____
>	Debitorë të tjerë, kreditorë të tjerë	_____
	<u>Inventari i debitoreve të tjere bashkangjitur</u>	_____
13.5	<i>Dëftesa të pagueshme</i>	_____
>	Premtim pagesa të pagueshm për furnizime	_____
13.6	<i>Të pagueshme ndaj njësisve ekonomike brenda grupit</i>	_____
>	Të drejta / detyrime ndaj pjesëtarëve të tjerë të grupit	_____
13.7	<i>Të pagueshme ndaj njësisve ekonomike ku ka interesa pjesëmarrëse</i>	_____
>	Të drejta detyrime ndaj njësisve ekonomike me interesa pjesëmarrëse	_____
13.8	<i>Të pagueshme ndaj punonjësve dhe sigurimeve shoqërore/shëndetsore</i>	_____
>	Paga dhe shpërblime	_____
>	Paradhënie për punonjësit	_____
>	Sigurime shoqërore dhe shëndetsore	257411
>	Organizma të tjera shoqërore	_____
>	Detyrime të tjera	_____
13.9	<i>Të pagueshme për detyrimet tatimore</i>	_____
>	Akciza	_____
>	Tatim mbi të ardhurat personale	_____
>	Tatime të tjera për punonjësit	_____
>	Tatim mbi fitimin	286478
>	Shteti- TVSh për t'u paguar	_____
>	Të tjera tatime për t'u paguar dhe për t'u kthyer (teprica kreditore)	_____
>	Tatime të shtyra (teprica kreditore)	_____
>	Tatimi në burim	_____
13.10	<i>Të tjera të pagueshme</i>	_____
>	Të drejta dhe detyrime ndaj ortakëve dhe pronarëve	_____
>	Dividendë për t'u paguar	_____
14	<u>Të pagueshme për shpenzime të konstatuara</u>	_____
>	Shpenzime të llogaritura	_____
>	Interesa të llogaritur	_____
15	<u>Të ardhura të shtyra</u>	_____
>	Grante afatshkurtera	_____
>	Të ardhura të periudhave të ardhme	_____
16	<u>Provizione</u>	_____
>	Provizione afatshkurtera	_____
17	<u>Detyrime afatgjata:</u>	_____
17.1	<i>Titujt e huamarrjes</i>	_____
>	Huamarrje afatgjata	_____
>	Premtim pagesa të pagueshme për hua afatgjata	_____
>	Detyrime për blerjet e letrave me vlerë afatgjata	_____
>	Hua të marra	_____
>	Letra me vlerë të borxhit, të emetuara	_____
>	Derivatët dhe instrumentet financiare	_____
17.2	<i>Detyrime ndaj institucioneve të kredisë</i>	_____
>	Qera financiare	_____
	Analiza e blerjeve me qira financiare	_____
>	Huamarrje afatgjata nga Bankat	_____
	Banka 1	_____
	Banka 2	_____
	Banka 3	_____
>	Hua të marra	_____
17.3	<i>Arkëtinet në avancë për porosi</i>	_____
>	Parapagime të marra	_____
17.4	<i>Të pagueshme për aktivitetin e shfrytëzimit</i>	_____
>	Furnitorë për mallra, produkte e shërbime mbi nje vit	_____

	<u>Inventari i Furnitoreve bashkangjitur</u>	
>	Debitorë të tjerë, kreditorë të tjerë mbi nje vit	
	<u>Inventari i debitoreve te tjere bashkangjitur</u>	
17.5	<i>Dëftesa të pagueshme</i>	
>	Premtim pagesa të pagueshm per furnizime mbi nje vit	
17.6	<i>Të pagueshme ndaj njësive ekonomike brenda grupit</i>	
>	Të drejta / detyrime ndaj pjesëtarëve të tjerë të grupit mbi nje vit	
17.7	<i>Të pagueshme ndaj njësive ekonomike ku ka interesa pjesëmarrëse</i>	
>	Të drejta detyrime ndaj njësive ekonomike me interesa pjesëmarrëse	
17.8	<i>Të tjera të pagueshme</i>	
>	Të drejta dhe detyrime ndaj ortakëve dhe pronarëve mbi nje vit	
>	Dividendë për t'u paguar mbi nje vit	
	<u>18 Të pagueshme për shpenzime të konstatuara</u>	
	<u>19 Të ardhura të shtyra</u>	
	<u>20 Provizione:</u>	
20.1	<i>Provizione për pensionet</i>	
20.2	<i>Provizione të tjera</i>	
	<u>21 Detyrime tatimore të shtyra</u>	
	<u>22 Kapitali dhe Rezervat</u>	
	<u>23 Kapitali i Nënshkruar</u>	108820000
	<u>24 Primi i lidhur me kapitalin</u>	
	<u>25 Rezerva rivlerësimi</u>	
	<u>26 Rezerva të tjera</u>	
26.1	<i>Rezerva ligjore</i>	
26.2	<i>Rezerva statutore</i>	
26.3	<i>Rezerva të tjera</i>	
	<u>27 Fitimi i pashpërndarë</u>	13817693
	<u>28 Fitim / Humbja e Vitit</u>	12183533

Pasqyra e te Ardhurave dhe Shpenzimeve

Te ardhurat perbehen

•	Shitje per eksport	294,091,843
•	Shitje malli	9427175
•	Sherbime autongarkesa	2013836
•	Interesa banke	115,600
	SHUMA	305,648,454

Shpenzimet perbehen nga

•	Blerje malii vendi	249965603
•	Blerje malli importi	35291985
•	Ndryshimi gjendjes mallit	-32291649
•	Blerje amballazh	3584313
•	Energji elektrike	206482
•	Karburant	130003
•	Shtypshkrime	40833
•	blerje gaz	168084
•	Blerje llamarine	17417
•	shpenzime tjera	498417
•	Grup timoni	225021
•	Vegla makine	248328
•	Shpezime avokatie	75000
•	Roje private	575,000
•	Studio keshillimi	108,500
•	dieta	800,000

• Hoteleri	608,580
• Sherbimi postar	776,024
• Vodafon	243,232
• Albtelekom	22,131
• Transport nderkombetar	5,232,270
• Ngarkim kamioni	2,130,636
• Komisione banke	918,435
• deklarate importi	7,500
• Ekspert mjedisi	58,333
• Leje ndertimi	33,333
• Pagese kolateral	75,000
• Plan vendosje	25,000
• Projekt elektrik	288,477
• Projekt hidrosanitar	25,000
• Taks fitisanitare	185,000
• Taksa bashkie	2,976,191
• Gjoha	233,868
• Certifikim nga persona te huaj	2,013,836
• Jasht perdorimit makineri	1,128,400
• Interesa kredie	4,672,419
• Amortizim	4,097,052
• Pagat	6,915,910
• Kontributi sig.shcq.e.shend.	1,154,957
SHUMA	293,464,921

10 Fitimi (Humbja) e vitit financiar

• Fitimi i ushtrimit	12,183,533
• Shpenzime te pa zbriteshme	233,868
• Shpenzime te pa zbriteshme	2,013,836
• Fitimi para tatimit	14,431,237
• Tatimi mbi fitimin	2,164,686

Në shpenzimet e pazbritëshme përfshihen zërat e mëposhtëm:

> Gjoha	<u>233868</u>
> Certifikim nga persona te huaj	<u>2013836</u>

Analiza dhe rakordimi i berjeve

1	Importet		<u>10203642</u>
2	Blerjet brenda vendit		<u>56927747</u>
3	Blerjet pa tvsh e me tvsh te pa zbriteshme		<u>262700513</u>
4			
	Shuma e blerjeve te raportuara me FDP		329,831,902
	Nga kjo		
1	Aktiva Afat Gjata Materiale	Minus	-28,854,827
2	Shtesa e gjendjeve te magazines	Minus	-32,291,649
3	Referenca	Minus	0
4	Shpenzime per periudhat e ardheshme	Minus	0
5	Te tjera	Minus	0
6	Te tjera	Minus	0
	Shuma e blerjeve ne shpenzime		
	Pakesimi i gjendjes se magazines		0
	Totali ne shpenzime		268,685,426
	Shpenzimet sipas Pasqyres se performances (PASH)		
1	Materiale te konsumuara		256,550,252
2	Shpenzime te tjera		xxx
3	a) Shpenzime te raportuara ne librin e blerjeve		12,135,174

4	b) Shpenzime te pa raportuara ne librin e bierjeve	0
	Shuma (1 + 2 - 2a)	268,685,426
	Kuadrimi Shuma (1+2-2a) - Totalin ne shpenzime = 0	0
	Kuadrimi Shuma (1+2-2a) - Totalin ne shpenzime = 0	

Pasqyra e Fluksit Monetar - Metoda Indirekte

Mjetet monetare ne fillim te periudhes kontabel	210172
---	--------

Ne fluksin monetar kane ndikuar

Pozitivisht :

Fitimi para tatimit	12,183,532
Amortizimin	4,097,052
Aktive te tjera financiare afatshkurtra	-32,291,649
Rritje/renie ne tepricen e detyrimeve ,per tu paguar	100,674,115
Shuma e Faktoreve me influence Pozitive	84,663,050

dhe Negativisht :

Rritje/renie ne tepricen e kerkesave te arketueshme	52,165,688
Blerja e aktiveve afatgjata materiale	28,954,827
Tatim mbi fitimin i paguar	1,878,207
Pakesimi i amortizimit per aktivin e shitur (makine ajrimi)	971,300
Mjetet monetare ne fillim te periudhes kontabel	0
Shuma e Faktoreve me influence Negative	83,970,022

Gjendja e Mj. Monetare me 31.12.2017	903,200
--------------------------------------	---------

Pasqyra e Ndryshimeve ne Kapital

• Fitimi (nombja) neto e vitit financiar	10,018,847
• Fitimi qe bartet ne vitin e ardheshem	13,817,693
• Rritja e kapitalit aksioner	0
• Rivieresime	0

Llogarite jashte bilancit

>

>

C Shënime të tjera shpjeguese

Ngjarje te ndodhura pas dates se bilancit per te cilat behen rregullime apo ngjarje te ndodhura pas dates se bilancit per te cilat nuk behen rregullime . nuk ka.

Gabime materiale te ndodhura ne periudhat kontabel te mepareshme te konstatuara gjate periudhes rraportuese dhe qe korigjim nuk ka.

Iartuesi i Pasqyrave Financiar
DORIANO KOLDASHI

Per Drejtimin e Njesise Ekonomike
MARJETA KOLADSHI

"DORIANO KOLDASHI"
3 3 3
EKONOMIST

HERBA FRUCTUS NATYRORE
sh.p.k
Nipt. J62903374W
ELBASAN - ALBANIA



REPUBLIKA E SHQIPËRISË

ZYRA E REGJISTRIMIT E PASURISË SË PALUAJTSHME

ÇERTIFIKATË PËR VËRTETIM PRONËSIE

406904

Zyra e Regjistrimit ELBASAN Zona Kadastrale Nr. B523
 Numri i Pasurisë 23/35 Volumi 13 Faqe 21
 Adresa e Pasurisë "2° SULEJMANI"
 Lloji i Pasurisë TRUALL
 Sipërfaqja Totale 2800 m² (dyqindje e detegjind)
 Nga kjo : Sa Truall 2800 m² (dyqindje e detegjind) Nga kjo : Sa Ndërtesa 1031 m²
 Nqs pallat : Kuota e pjesëmarrjes _____ %

KJO ÇERTIFIKATË LËSHOHET PËR TË VËRTETUAR QË

Zoti (Zotërinjtë)

Emri	Atësia	Mbiemri	Pjesa	Adresa
ARITAN	EMIN	KOLBASHI	3/12	ELBASAN
ARBER	HAFIUR	MASANI	1/2	

është pronar i PASURISË 23/35

anë bashkëpronare sipas pjesëve më lart PASURISË 23/35

është përfaqësues i familjes e cila ka në pronësi _____

lifizimet e pasurisë janë: V 23/360 L 23/360, 25/30 J 25/30, 22/14 P 22/14, 23/360

o çertifikatë plotësohet në përputhje me
Ligjin e Regjistrimit të Pasurive të
Paluajtshme.

Kjo çertifikatë lëshohet sipas kërkesës së
paraqitur nga i (të) interuesari (t)
më datë 13.12.11 Nr. 2P

Data e lëshimit të çertifikatës

20.01.2012

Lëshuesi i çertifikatës
REGJISTRUESI

(RUDINE PLAKA)

HARTA TREGUESE E REGJISTRIMIT

(Fragment)

ZYRA E REGJISTRIMIT
TE PASURIVE TE PALUAJTSHME

ELBASAN



A. IDENTIFIKIMI I PASURISE

ZONA KADASTRALE 8523 NR.PASURISE 23/35 VOL. 13 FQ. 21
INDEKSI I HARTES EL ; Q - 5 SHKALLA 1:500

ADRESA E PASURISE: RRETHI ELBASAN Q/F ELBASAN

Rr/L "SKENDERBEJ" P/G SH K Ap

B. KUFIZIMET

V. 23/360
L. 23/360,25/30
J. 25/30,22/14
P. 22/14,23/360

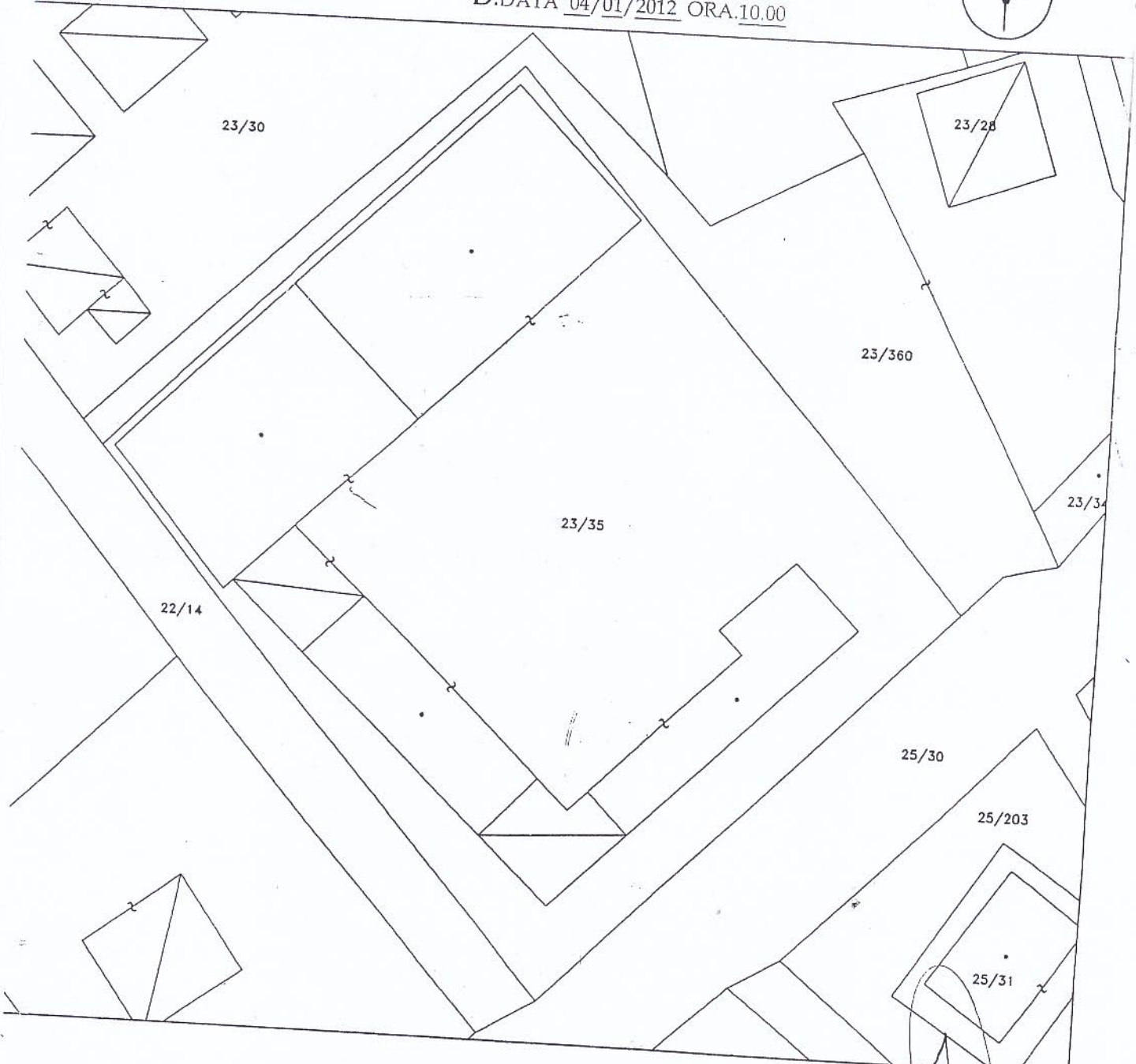
C. PRONARI

DRITAN EMIN KOLDASHI *eh*



D.DATA 04/01/2012 ORA. 10.00

Vula.



Ing. M. TOLA

INVENTARI KONTABEL 31.12.2017

N/R	Iloji	Emertimi	Gjendja	Cmim	Vlera 30/12/2017
			SASIA	Kosto	Inventarit
6	Lule	Akacje	6,954.0	267.3	1,858,520
7	Lule	Gjineshtre	11.0	50.0	550
8	Lule	1000 fleteshe	9.0	130.0	1,170
9	Lule	Shqerre	5.0	540.0	2,700
10	Lule	Dielli	104.0	654.8	68,100
11	Lule	Agulice	12,860.5	1,767.6	22,731,767
14	Lule	Akua	6,020.0	312.5	1,881,105
15	Lule	Verbaskum	96.0	220.0	21,120
16	Lule	Blin I bardhe	957.0	273.0	261,261
17	Lule	Cian kup	649.0	243.0	157,700
19	Lule	Portokalli	68.0	640.0	43,520
20	Lule	Geshtenje eger	1,200.0	450.0	540,000
21	Lule	kulumrie	0.5	450.0	225
22	Lule	Kalendula	10,813.0	184.2	1,991,775
28	Lule	Terfil I kuq	311.0	490.0	152,390
29	Lule	Terfil II verdhe	1,533.0	109.9	168,477
30	Lule	Kamomil	3,706.0	323.7	1,199,490
33	Lule	Mullage e zeze	6,150.0	279.6	1,719,536
37	Lule	Mullage e bardhe	70.0	677.1	47,400
39	Lule	Murriz me flete	692.0	162.0	112,075
40	Lule	Shtogu	1,188.0	570.2	677,410
48	Lule	Lavandula	23,112.0	365.8	8,454,940
52	Lule	Thunder Mushke	765.0	907.1	693,900
56	Lule	Kuqe	50.2	1,499.6	75,280
6	Flete	Arre	4,666.0	66.6	310,771
7	Flete	Rrush Ariu	1,000.0	250.0	250,000
8	Flete	Mullage e zeze	5,794.0	199.3	1,154,520
10	Flete	Ferre e eger	28,965.0	115.8	3,353,940
18	Flete	Kumbulle	221.0	200.0	44,200
19	Flete	Borzilok	4.0	220.0	880
20	Flete	Mersine	1,100.0	62.3	68,500
22	Flete	Shtogu	265.0	111.3	29,500
24	Flete	Ulliri	726.0	30.0	21,780
25	Flete	Dafine	150.0	80.0	12,000
26	Flete	Hisell	3,566.4	78.7	280,793
34	Flete	Trumez	12,125.0	114.2	1,384,946
38	Flete	Lajthie	6,001.0	79.6	477,680
41	Flete	Sherebeli	10,579.0	216.2	2,287,180
43	Flete	Urthi	19,321.0	166.8	3,222,350
52	Flete	Dell I gjere	4,090.0	168.4	688,743
57	Flete	Lule shtrydhe	4,334.0	357.7	1,550,187
58	Flete	Dell I ngushte	6,891.5	207.8	1,431,799
60	Flete	Eukalipti	1,630.0	142.8	232,800

HERBA FRUCTUS NATYRORE
 sh.p.k
 Nipt. J62903374W
 ELBASAN - ALBANIA

70	flete	Timus Vulgaris	15,185.0	248.9	3,778,874
72	Flete	Mullage e bardhe	24,135.0	308.6	7,448,796
75	Flete	Qumeshtore	12,163.5	78.7	956,755
79	Flete	Cikore	200.0	50.0	10,000
83	Flete	Portokalli	450.0	120.0	54,000
86	Flete	Blin I bardhe	2,078.0	84.6	175,754
87	Flete	Shqope	117.0	35.0	4,095
89	Flete	Geshtenje eger	2,728.0	91.1	248,556
93	Flete	Geshtenje e bute	800.0	100.0	80,000
94	Flete	Frasheri	4,132.0	56.3	232,603
102	Flete	Bar blete	26,759.0	291.1	7,790,106
103	Flete	Rrush I eger	5,906.0	223.7	1,321,447
105	Flete	Rigon I kuq	56.0	200.0	11,200
107	Flete	Betula	8,175.0	150.0	1,226,250
109	flete	Murrizi	10,613.0	98.7	1,047,503
112	Flete	Verbaskum	11.0	50.0	550
113	Flete	Rozmarine	227.0	99.4	22,560
114	Flete	Ideus	5,041.0	120.0	604,920
117	Flete	Manushaqe oderata	10.0	780.0	7,800
118	Flete	Mengjerisht	1,160.0	76.9	89,250
120	Flete	Fier guri mashkull	50.0	180.0	9,000
121	Flete	Bar Brshke	6,030.0	68.3	411,644
1	Herba	Qumeshtore	35,896.9	224.8	8,068,530
5	Herba	Pelin I zi	311.0	60.0	18,660
6	Herba	Kamomil	1,875.0	99.4	186,300
7	Herba	Asperula	1,221.0	550.0	671,550
8	Herba	Epilopi	200.0	90.0	18,000
10	herba	Lule shtrydhe	10.0	390.0	3,900
11	Herba	Galega	557.0	126.3	70,349
12	Herba	Balsam	1,460.0	187.5	273,800
14	Herba	Zhubrice	277.0	70.0	19,390
15	Herba	Bar Gjaku	40.0	60.0	2,400
16	Herba	Pelin I bardhe	22,517.0	136.8	3,079,523
19	Herba	Rigon I bardhe	485.0	162.5	78,800
20	Herba	Rigon I kuq	5,704.0	98.8	563,300
30	Herba	Bar blete	6,273.0	134.3	842,552
31	Herba	Bisht Kali	1,600.0	90.0	144,000
32	Herba	Borzilok	343.0	215.2	73,800
34	Herba	Dafine	200.0	50.0	10,000
35	Herba	Caj mali	783.0	955.1	747,855
38	Herba	Hisell	2,750.0	100.0	275,000
39	Herba	Hisell Qeni	500.0	70.0	35,000
40	Herba	L. 1000 fleteshe	344.0	90.5	31,146
43	Herba	Jonxhe e eger	8,122.0	74.5	605,370
51	Herba	Verbena	4,113.0	115.4	474,835
56	Herba	Fier guri	299.0	509.4	152,300
59	Herba	Sherebeli	12,086.0	97.9	1,183,030

66	Herba	Teukel	725.0	150.0	108,750
67	Herba	Trumez	280.0	110.0	30,800
68	Herba	Kim Fushe	5.0	140.0	700
69	Herba	Vjeshtull	6,960.0	24.9	173,400
74	Herba	boronice	1,108.0	130.0	144,040
75	Herba	Shengjin	83.0	97.2	8,070
81	Herba	Bar kalaje	1,550.0	105.9	164,150
83	Herba	1000 fleteshe	4,120.0	149.8	617,100
85	Herba	Mullage e Zeze	1,000.0	90.0	90,000
1	Frut	Boronice	197.0	2,000.0	394,000
2	frut	Dellenje e zeze	4,228.0	196.2	829,697
3	frut	Dellenje e kuqe	12,508.0	29.9	374,440
6	Frut	Kulumrie	3,793.0	97.2	368,795
9	Frut	Molle embel	1,085.0	90.0	97,650
10	Frut	Molle	5,633.0	220.0	1,239,260
11	Frut	Murrizi	3,525.0	137.3	483,856
15	Frut	Qingel	11,750.0	169.6	1,992,856
21	Frut	Mersine	950.0	80.0	76,000
22	Frut	Shtogu	3,268.0	536.3	1,752,498
24	Frut	Trendafil I eger	1,281.5	76.7	98,240
28	Frut	Vodhe eger	1,787.0	269.3	481,190
30	Frut	Vodhe bute	2.0	240.0	480
1	Levore	Fasule	529.0	49.5	26,160
4	Levore	Arre	21.0	260.0	5,460
5	Levore	Drunakuqi	3,223.0	210.0	676,830
6	Levore	Frasheri	6,889.0	55.8	384,682
7	Levore	Shelgu	300.0	150.0	45,000
8	Levore	Trendafil I eger	591.0	361.9	213,900
1	Fare	Merine	3,325.0	30.3	100,650
3	Fare	Qumeshtore	5.0	10,824.0	54,120
4	Fare	Dell I gjere	5.0	4,884.0	24,420
5	Fare	Ciani	15.0	9,850.0	147,750
6	Fare	Bar blete	183.0	400.0	73,200
7	Fare	Sherebeli	50.0	728.0	36,400
8	Fare	Trendafil I eger	3,717.0	20.0	74,340
1	Rrenje	Karoline	1,084.0	455.6	493,920
3	Rrenje	Mullage e bardhe	1,400.0	311.4	435,934
6	Rrenje	Salepi	430.0	3,197.7	1,375,000
9	Rrenje	Gjuhe nuse	14,379.0	97.9	1,408,090
18	Rrenje	shpatore e pa qeruar	902.0	481.3	434,150
20	Rrenje	Sanzi	440.5	979.5	431,450
23	Rrenje	lepjete	380.0	213.5	81,120
25	Rrenje	Sterkungulli	427.0	210.0	89,670
26	Rrenje	Grami	3,111.0	194.5	605,200
30	Rrenje	Hisell	664.0	112.5	74,728
34	Rrenje	Shpatore e Qeruar	2,280.0	532.9	1,215,028
38	rrenje	qumeshtore	1,029.5	600.0	617,700

HERBA FRUCTUS NATYRORE
sh.p.
Nipt. J6290374W
ELBASAN - ALBANIA

39	Rrenje	E kuqe	77.0	203.8	15,690
41	Rrenje	Rrushkulli	7,042.0	51.7	364,300
44	Rrenje	Rrodhe	3,655.0	399.3	1,459,487
46	rrenje	valerjana	640.0	422.3	270,259
1		Mustaqe misri	66.0	150.0	9,900
2		Fier guri	100.0	320.0	32,000
3		Fisha shpatore	70.0	50.0	3,500
4		Shkopa bar blete	27,711.0	84.3	2,334,960
		TOTALI			125,965,002

HERBA FRUCTUS NATYRORE
 sh.p.k
 Nipt. J62903374W
 ELBASAN - ALBANIA

[Handwritten signature]

SUBJEKTI HERBAFRUTA NATYRORE

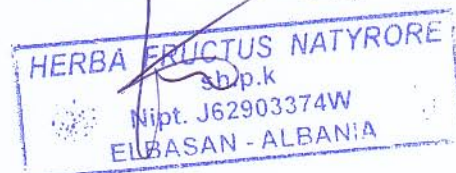
NIPT J62903374W

INVENTARI I MJETEVE DATE 31.12.2017

Nr	Lloji I automjetit	Kapaciteti	Targa	Vlera
1	KAMION MERCEDES BENC	5200 KG	AA 089 IH	523002
2	FORISTRAD E X 6	500 KG	AA 039 MZ	5977349
3	FURGON MERCEDES BENZ	1500 KG	AA829MJ	150000
	Shuma			6650351

ADMINISTRATORI

(MARJETA KOLDASHI)



DEKLARATE

Deklaroj se **Shoqëria** Herba Fructus Natyrore SHPK me NIPT ___J62903374W___ me administrator ZJ/ MARJETA KOLDASHI ___ dhe **aksionere:**

1. Z/Dritan Koldashi perqindja e pjesemarrjes _55_ % .

2. Z/Arber Hasani perqindja e pjesemarrjes _45_ %

2. Shoqeria Herba Fructus Natyrore SHPK me NIPT _J62903374W___ perqindja e pjesemarrjes ___100___%.....

ka hartuar pasqyrat financiare të vitit 2017 komform standarteve kombetare te kontabilitetit.

Hartuesi i pasqyrave financiare eshte:

Z / DORIANO KOLDASHI _(ekonomist i punësuar pranë shoqërisë) /

Z/ _____ (kontabël i miratuar) me NIPT_ _/

Administratori I Shoqerise

(MARJETA KOLDASHI)

