

Pasqyra e Pozicionit Financiar (Balanci)

Nr	A K T I V E T	2017	2016
	Aktivitet Afatshkurtra		
	▶ Aktivitet monetare	6,892,225	7,145,480
	1 Banka	3,251,189	4,415,899
	2 Arka	3,641,036	2,729,581
	▶ Investime		0
	1 Në tituj pronësie të njësisve ekonomike brenda grupit		
	2 Aksionet e veta		
	3 Te tjera Financiare		
	▶ Të drejta të arkëtueshme	1,530,242	1,491,848
	1 Nga aktiviteti i shfrytëzimit	1,394,261	1,491,848
	2 Nga njësitë ekonomike brenda grupit		
	3 Nga njësitë ekonomike ku ka interesa pjesëmarrëse		
	4 Të tjera		
	5 Kapital i nënshkruar i papaguar		
	6 Kerkesa ndaj tatim taksave	135,981	
	▶ Inventarët	7,784,071	6,396,861
	1 Lëndë e parë dhe materiale të konsumueshme		
	2 Prodhime në proces dhe gjysëmprodukte		
	3 Produkte të gatshme		
	4 Mallra	7,784,071	6,396,861
	5 Aktive Biologjike (Gjë e gjallë në rritje e majmëri)		
	6 AAGJM të mbajtura për shitje		
	7 Parapagime për inventar		
	▶ Shpenzime të shtyra		
	▶ Të arkëtueshme nga të ardhurat e konstatuara		
I	TOTALI AKTIVEVE AFATSHKURTRA	16,206,537	15,034,190
	Aktivitet Afatgjata		
	▶ Aktive financiare	0	0
	1 Tituj pronësie në njësitë ekonomike brenda grupit		
	2 Tituj të huadhënies në njësitë ekonomike brenda grupit		
	3 Tituj pronësie në njësitë ekonomike ku ka interesa pjesëmarrëse		
	4 Tituj të huadhënies në njësitë ekonomike ku ka interesa pjesëmarrëse		
	5 Tituj të tjerë të mbajtur si aktive afatgjata		
	6 Tituj të tjerë të huadhënies		
	▶ Aktivitet materiale	931,613	1,135,899
	1 Toka dhe ndërtesa		
	2 Impiante dhe makineri		
	3 Të tjera Instalime dhe pajisje Mjete transporti	931,613	1,135,899
	4 Pajisje kompjuterike, pajisje zyre		
	5 Parapagime për aktive materiale dhe në proces		
	▶ Aktivitet biologjike		
	▶ Aktive jo materiale:		0
	1 Koncesione,patenta,liçenca,marka tregtare,të drejta dhe akt të ngjashme		
	2 Emri i Mirë		
	3 Parapagime për AAJM		
	▶ Aktive tatimore të shtyra		
	▶ Kapitali i nënshkruar i papaguar		
II	TOTALI AKTIVEVE AFATGJATA	931,613	1,135,899
III	AKTIVE TOTALE	17,138,150	16,170,089

•BIG•RRUGA E RE
NIPT:L46321206 R
VLORE

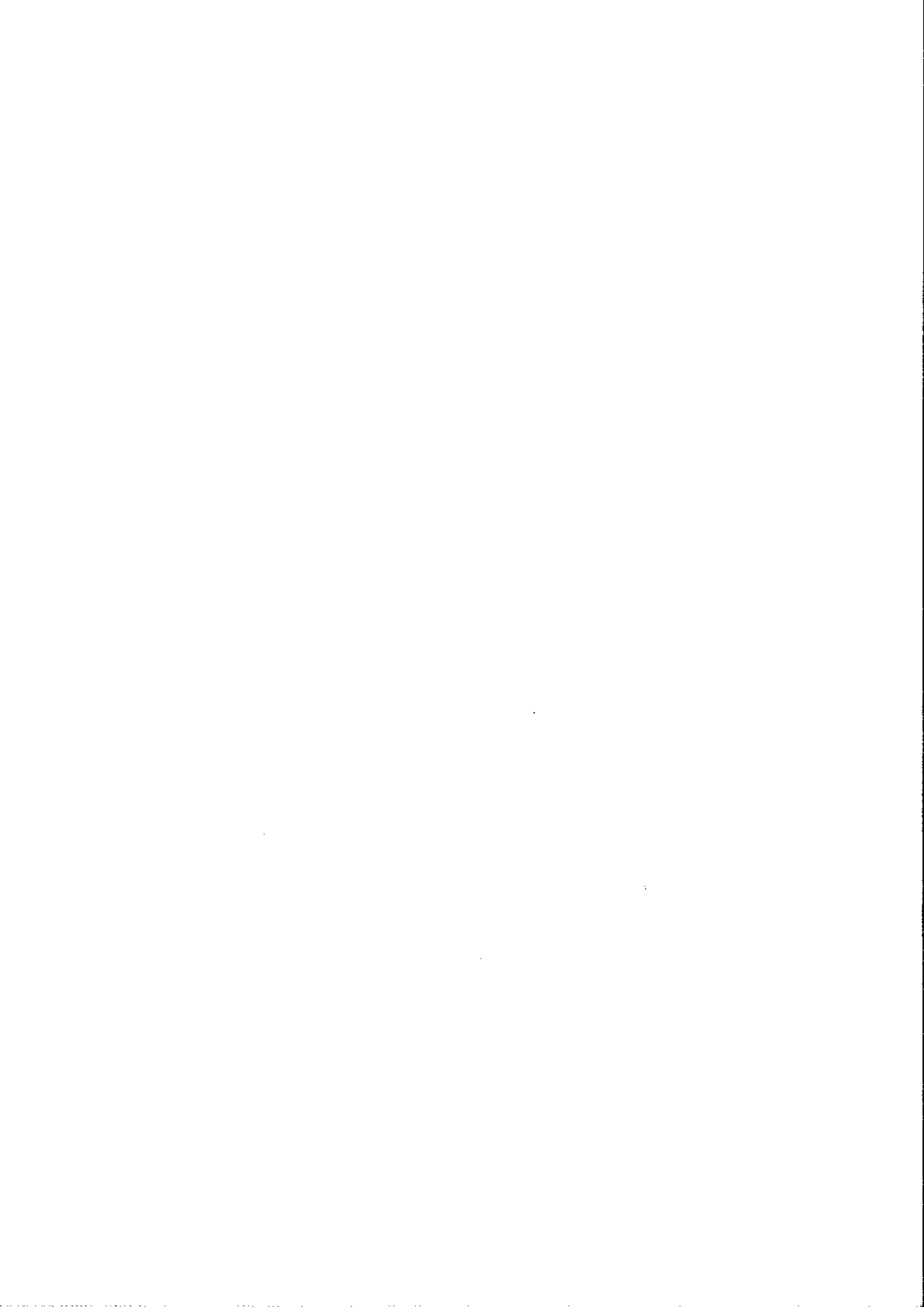
0



Pasqyra e Pozicionit Financiar (Balanci)

Nr	DETYRIMET DHE KAPITALI	2017	2016
	▶ Detyrime afatshkurtra:	11,523,062	9,357,678
1	Titujt e huamarrjes		
2	Detyrime ndaj institucioneve të kredisë		
3	Arkëtime në avancë për porosi		
4	Të pagueshme për aktivitetin e shfrytëzimit	10,364,356	8,244,766
5	Dëftesa të pagueshme		
6	Të pagueshme ndaj njësive ekonomike brenda grupit		
7	Të pagueshme ndaj njësive ekonomike ku ka interesa pjesëmarrëse		
8	Të pagueshme ndaj punonjësve dhe sigurimeve shoqërore/shën	444,230	82,990
10	Të pagueshme për detyrimet tatimore tvsh+tf	714,476	1,029,922
	▶ Të pagueshme për shpenzime të konstatuara		
	▶ Të ardhura të shtyra		
	▶ Provizione		
	TOTALI DETYRIMEVE AFATSHKURTRA	11,523,062	9,357,678
	▶ Detyrime afatgjata:		0
1	Titujt e huamarrjes		
2	Detyrime ndaj institucioneve të kredisë		
3	Arkëtimet në avancë për porosi		
4	Të pagueshme për aktivitetin e shfrytëzimit		
5	Dëftesa të pagueshme		
6	Të pagueshme ndaj njësive ekonomike brenda grupit		
7	Të pagueshme ndaj njësive ekonomike ku ka interesa pjesëmarrëse		
8	Të tjera të pagueshme		
	▶ Të pagueshme për shpenzime të konstatuara		
	▶ Të ardhura të shtyra		
	▶ Provizione:		0
1	Provizione për pensionet		
2	Provizione të tjera		
	▶ Detyrime tatimore të shtyra		
I	TOTALI DETYRIMEVE AFATGJATA		0
	DETYRIMET TOTALE	11,523,062	9,357,678
	▶ Kapitali dhe Rezervat	1,000,000	1,000,000
	▶ Kapitali i Nënshkruar	1,000,000	1,000,000
	▶ Primi i lidhur me kapitalin		
	▶ Rezerva rivlerësimi		
	▶ Rezerva të tjera		
1	Rezerva ligjore		
2	Rezerva statutore		
3	Rezerva të tjera		
	▶ Fitimi i pashpërndarë		
	▶ Fitim / Humbja e Vitit	4,615,088	5,812,411
II	TOTALI KAPITALIT	5,615,088	6,812,411
III	TOTALI I DETYRIMEVE DHE KAPITALIT	17,138,150	16,170,089

*BIG*RRUGA E RE
NIPT: 146321206 R
VLORE



Pasqyra e Performancës
(Pasqyra e të ardhurave dhe shpenzimeve)

Formati 1 – Shpenzimet e shfrytëzimit të klasifikuara sipas natyrës

Nr	Pershkrimi i Elementeve	2017	2016
▶	Të ardhura nga aktiviteti i shfrytëzimit	82,333,982	99,163,417
▶	Ndryshimi në inventarin e produkteve të gatshme dhe prodhimit në proces		
▶	Puna e kryer nga njësia ekonomike dhe e kapitalizuar		
▶	Të ardhura të tjera të shfrytëzimit	1,796,025	
▶	Lënda e parë dhe materiale të konsumueshme	-70,529,463	-84,153,436
	1 Lënda e parë dhe materiale të konsumueshme	-70,529,463	-84,153,436
	2 Të tjera shpenzime		
▶	Shpenzime të personelit	-4,156,798	-3,952,312
	1 Paga dhe shpërblime	-3,559,099	-3,395,353
	2 Shpenzime të sigurimeve shoqërore/shëndetsore (paraqitur veçmas nga shpenzimet për pensionet)	-597,699	-556,959
▶	Zhvlerësimi i aktiveve afatgjata materiale		
▶	Shpenzime konsumi dhe amortizimi	-235,120	-282,395
▶	Shpenzime të tjera shfrytëzimi	-3,764,079	-3,909,138
▶	Të ardhura të tjera		
	1 Të ardhura nga njësitë ekonomike ku ka interesa pjesëmarrëse (paraqitur veçmas të ardhurat nga njësitë ekonomike brenda grupit)		
	2 Të ardhura nga investimet dhe huatë e tjera pjesë e aktiveve afatgjata (paraqitur veçmas të ardhurat nga njësitë ekonomike brenda grupit)		
	3 Interesa të arkëtueshëm dhe të ardhura të tjera të ngjashme (paraqitur veçmas të ardhurat nga njësitë ekonomike brenda grupit)		
▶	Zhvlerësimi i aktiveve financiare dhe investimeve financiare të mbajtura si aktive afatshkurtra		
▶	Shpenzime financiare	-14,525	-11,068
	1 Shpenzime interesi dhe shpenzime të ngjashme (paraqitur veçmas shpenzimet për t'u paguar tek njësitë ekonomike brenda grupit)		
	2 Shpenzime të tjera financiare	-14,525	11,068
▶	Pjesa e fitimit/humbjes nga pjesëmarrjet		
▶	Fitimi/Humbja para tatimit	5,430,022	6,855,068
▶	Shpenzimi i tatimit mbi fitimin	-814,933	-1,042,657
	1 Shpenzimi aktual i tatimit mbi fitimin	814,933	1,042,657
	2 Shpenzimi i tatim fitimit të shtyrë		
	3 Pjesa e tatim fitimit të pjesëmarrjeve		
▶	Fitimi/Humbja e vitit	4,615,088	5,812,411
▶	Fitimi/Humbja për:		
	Pronarët e njësisë ekonomike mëmë		
	Interesat jo-kontrolluese		

BIG RRUGA E RE
NIPT: L46321206 R
VLORE

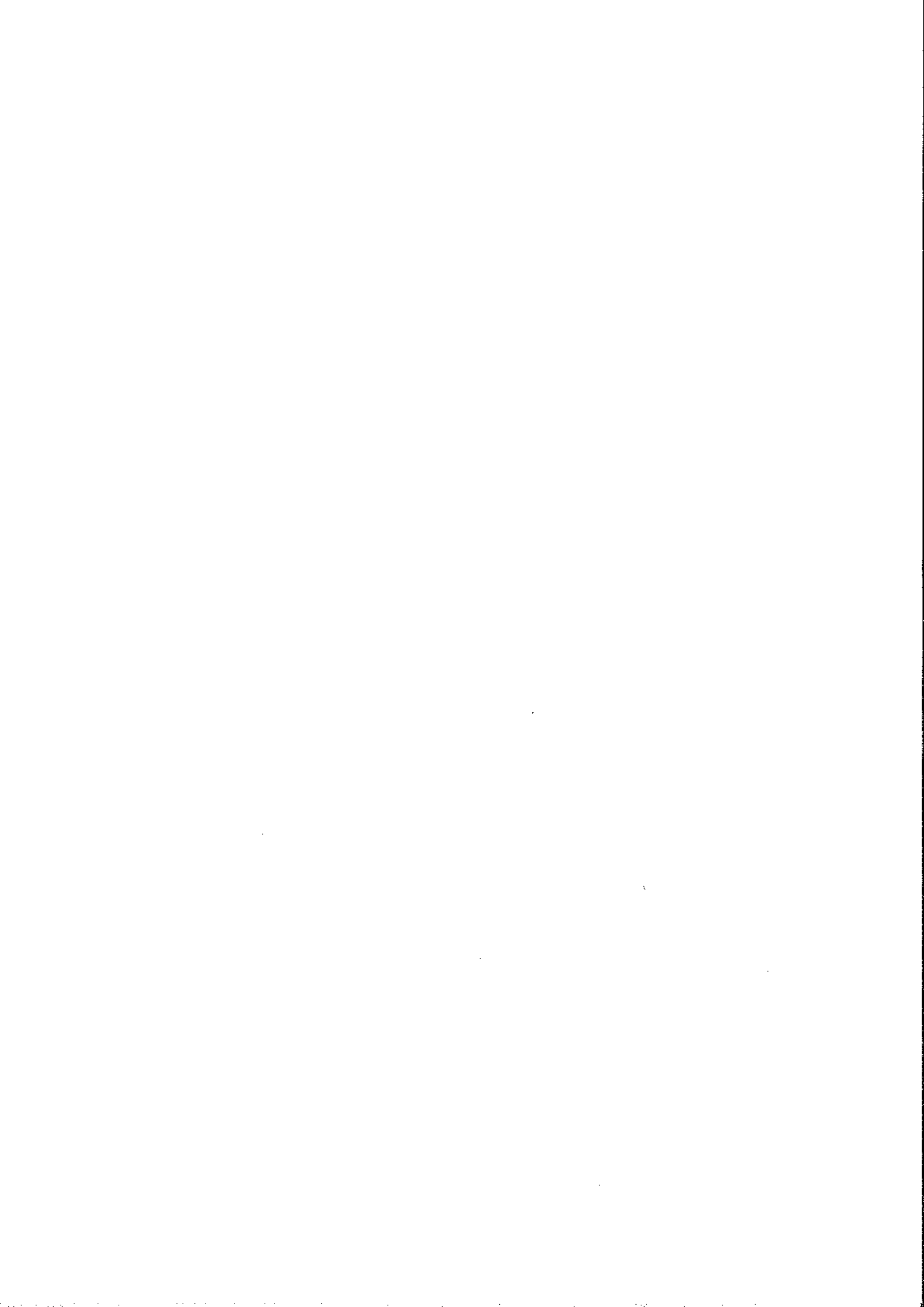


Pasqyra e të Ardhurave Gjithëpërfshirëse

Nr	Pershkrimi i Elementeve	2017	2016
▶	Fitimi/Humbja e vitit	4,615,088	5,812,411
	Të ardhura të tjera gjithëpërfshirëse për vitin:		
	Diferencat (+/-) nga përkthimi i monedhës në veprimtari të huaja		
	Diferencat (+/-) nga rivlerësimi i aktiveve afatgjata materiale		
	Diferencat (+/-) nga rivlerësimi i aktivet financiare të mbajtura për shitje		
	Pjesa e të ardhurave gjithëpërfshirëse nga pjesëmarrjet		
▶	Totali i të ardhurave të tjera gjithëpërfshirëse për vitin		
▶	Totali i të ardhurave gjithëpërfshirëse për vitin		
▶	Totali i të ardhurave/humbjeve gjithëpërfshirëse për:		
	<i>Pronarët e njësisë ekonomike mëmë</i>		

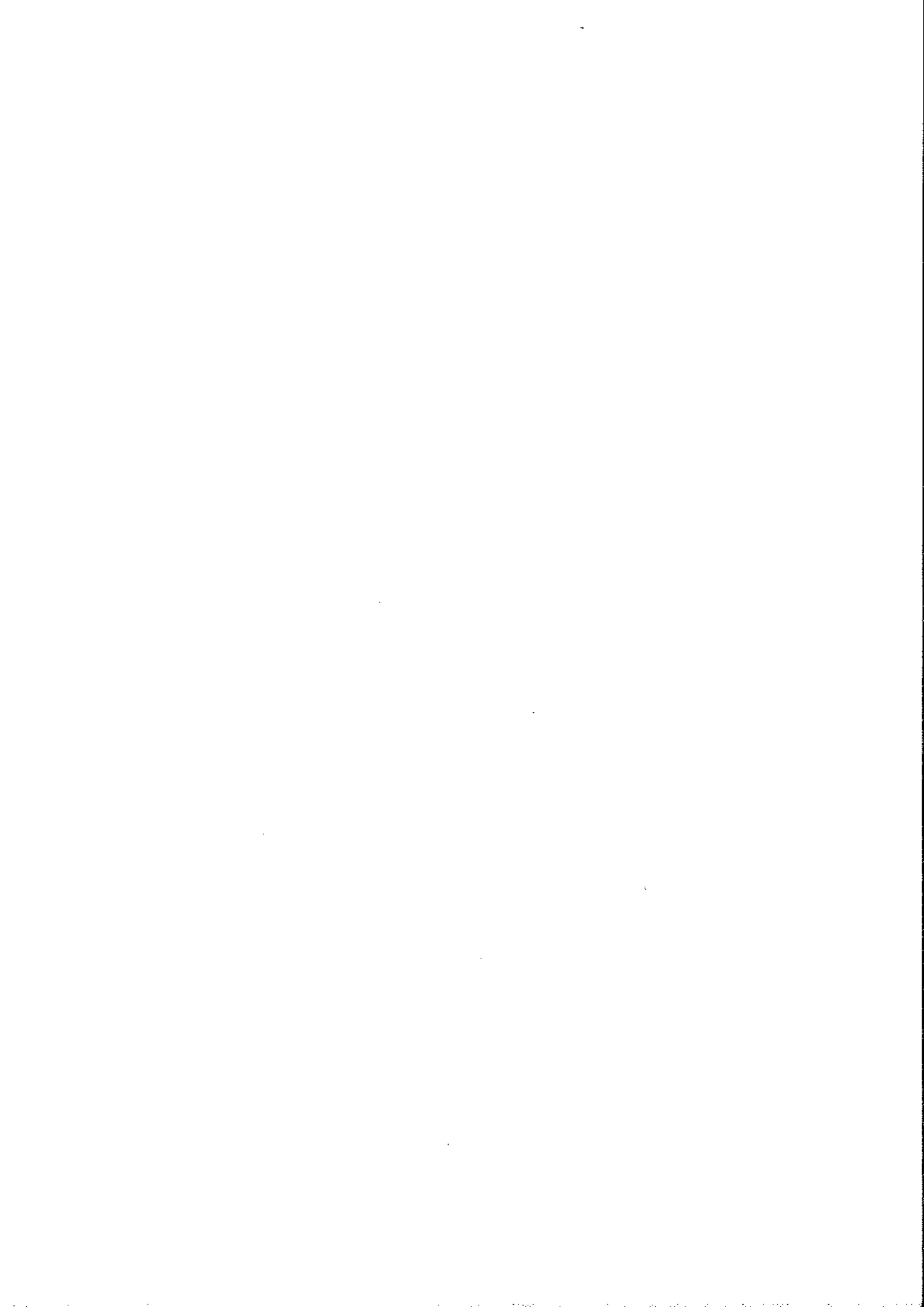
BIG RRUGA E RE
 NIPT: L46321206 R
 VLORE





Pasqyra e Fluksit të Mjeteve Monetare
(metoda indirekte)

Emertimi	2017	2016
▶ Fluksi i Mjeteve Monetare nga/(përdorur në) aktivitetin e shfrytëzimit	5,589,990	6,773,425
<i>Fitim / Humbja e vitit</i>	4,615,088	5,812,411
<i>Rregullimet për shpenzimet jomonetare:</i>		
<i>Shpenzimet financiare jomonetare</i>		
<i>Shpenzimet për tatimin mbi fitimin jomonetar</i>		
<i>Shpenzime konsumi dhe amortizimi</i>	235,120	282,395
<i>Zhvlërësimi i aktiveve afatgjata materiale</i>		
<i>Fluksi i mjeteve monetare i përfshirë në aktivitetet investuese:</i>		
<i>Fitim nga shitja e aktiveve afatgjata materiale</i>		
<i>Ndryshimet në aktivet dhe detyrimet e shfrytëzimit:</i>		
<i>Rënie/(ritje) në të drejtat e arkëtueshme dhe të tjera</i> (X)	-38,393	926,037
<i>Rënie/(ritje) në inventarë</i>	-1,387,210	516,276
<i>Rritje/(rënie) në detyrimet e pagueshme</i>	1,804,144	-769,736
<i>Rritje/(rënie) në detyrime për punonjësit</i>	361,240	6,042
Mjete monetare neto nga/(përdorur në) aktivitetin e shfrytëzimit	0	0
▶ Fluksi i Mjeteve Monetare nga/(përdorur në) aktivitetin e investimit	-30,834	-85,333
<i>Para neto të përdorura për blerjen e filialeve</i>		
<i>Para neto të arkëtuara nga shitja e filialeve</i>		
<i>Pagesa për blerjen e aktiveve afatgjata materiale</i> (-30,834	-85,333
<i>Arkëtime nga shitja e aktiveve afatgjata materiale</i>		
<i>Pagesa për blerjen e investimeve të tjera</i>		
<i>Arkëtime nga shitja e investimeve të tjera</i>		
<i>Dividentë të arkëtuara</i>		
Mjete monetare neto nga/(përdorur në) aktivitetin e investimit		0
▶ Fluksi i Mjeteve Monetare nga/(përdorur në) aktivitetin e financimit	-5,812,411	-3,828,867
<i>Arkëtime nga emetimi i kapitalit aksionar</i>		
<i>Arkëtime nga emetimi i aksioneve të përdorura si kolateral</i>		
<i>Hua të arkëtuara</i>		
<i>Pagesa e kostove të transaksionit që lidhen me kreditë dhe huatë</i>		
<i>Riblerje e aksioneve të veta</i>		
<i>Pagesa e aksioneve të përdorura si kolateral</i>		
<i>Pagesa e huave</i>		
<i>Pagesë e detyrimeve të qirasë financiare</i>		
<i>Interes i paguar</i>		
<i>Dividendë të paguar</i>	-5,812,411	-3,828,867
Mjete monetare neto nga/(përdorur në) aktivitetin e financimit		0
Rritje/(rënie) neto në mjete monetare dhe ekuivalentë të mjeteve mo	-253,255	2,859,225
Mjete monetare dhe ekuivalentë të mjeteve monetare më 1 janar	7,145,480	4,286,255
<i>Efekt i luhatjeve të kursit të këmbimit të mjeteve monetare</i>		0
Mjete monetare dhe ekuivalentë të mjeteve monetare më 31 dhjetor	6,892,225	7,145,480



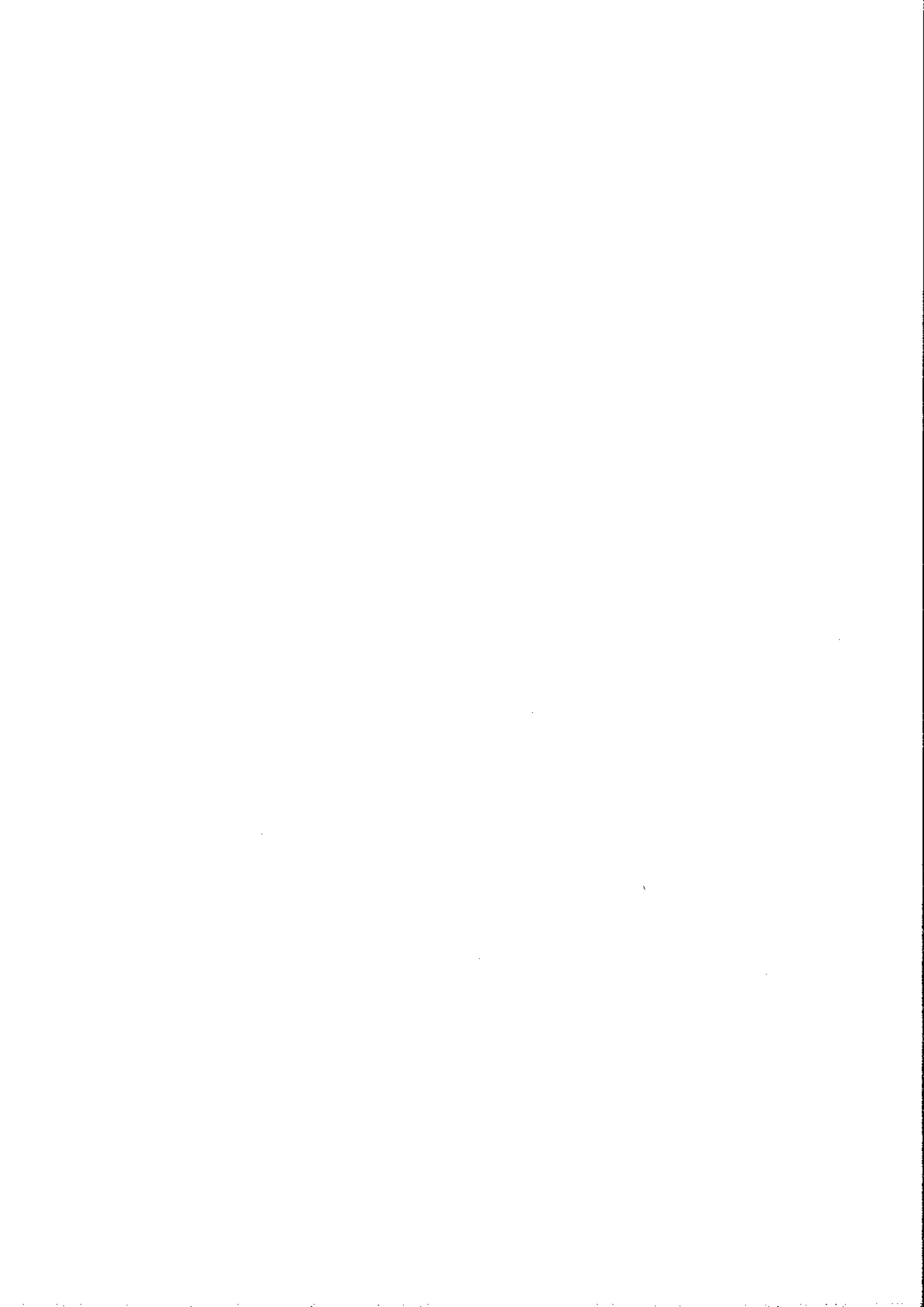
ANEKS STATISTIKOR

Nr	TE ARDHURAT	Numri I Llogarise	Kodi Statistikor	Viti 2017	Viti 2016
1	Shitje Gjithsej (a+b+c)	70	11100	84,130,008	99,163,417
a)	Te ardhura nga shitja e produktit te vet	701/702/703	11101		0
b)	Te ardhura nga shitja e sherbimeve	704	11102	82,333,984	1,466,979
c)	Te ardhura nga shitja e mallrave	705	11103	1,796,025	97,696,438
2	Te ardhura nga shitje te tjera (a+b+c)	708	11104		0
a)	Qeraja	7081	111041		
b)	Komisione	7082	111042		
c)	Transport per te tjeret	7083	111043		
3	Ndryshimet ne inventarin e Prod. gateshem e prodh. proces:	71	11201	0	0
a)	Shtesat (+)		112011		
b)	Paksimet (-)		112012		
4	Prodhimet per qellimet e vet ndermarrjes dhe eper kapital:	72	11300	0	0
	<i>nga I cili : Prodhimi I aktiveve afatgjata</i>		11301		
5	Te ardhura nga grantet (Subvencione)	73	11400		
6	Te tjera	75	11500		
7	Te ardhura nga shitja e aktiveve afatgjata	77	11600		
I	Totali I te ardhurave I= (1+2+/-3+4+5+6+7+8)		11800	84,130,008	99,163,417

Administratori i Shoqerise

Arsen Devollaj

*BIG*RRUGA E RE
NIPT: L46321206R
VLORE



Nr	Shpenzimet	Numri I Llogarise	Kodi Statistikor	Viti 2017	Viti 2016
1	Blerje, shpenzime (a+/-b+c+/-d+e)	60	12100	71,240,916	84,153,436
a)	Blerje/shpenzime materiale dhe materiale te tjera	601+602	12101	686,385	0
b)	Ndryshimet e gjendjeve te Materialeve (+/-)		12102		0
c)	Mallra te blera	605/1	12103	71,916,673	84,153,436
d)	Ndryshimet e gjendjeve te Mallrave (+/-)		12104	-1,362,142	
e)	Shpenzime per sherbime	605/2	12105		
2	Shpenzime per personelin (a+b)	64	12200	4,156,799	3,952,312
a)	Pagat e personelit	641	12201	3,559,099	3,395,353
b)	Shpenzimet per sig. shoqerore e shendetsores	644	12202	597,700	556,959
3	Amortizimet dhe zhvlersimet	68	12300	235,120	282,395
4	Sherbime nga te trete (a+b+c+d+e+f+g+h+i+j+k+l+m)	61	12400	2,859,384	3,715,306
a)	Sherbimet nga nenkontraktoret		12401		
b)	Trajtime te pergjithshme	611	12402	770,068	1,910,238
c)	Qera	613	12403	1,956,336	1,794,000
d)	Mirmbajtje e riparime	615	12404		
e)	Shpenzime per siguracionet	616	12405	100,000	
f)	Kerkime studimore	617	12406		
g)	Sherbime te tjera	618	12407		
h)	Shpenzime per koncesione patenta e licenca	623	12408		
i)	Shpenzime per reklam publicitet	624	12409		
j)	Transferime udhetime e dieta	625	12410		
k)	Shpenzime postare e telekomunikacionit	626	12411	18,455	
l)	Shpenzime transporti	627	12412		0
	per blerje	6271	124121		
	per shitje	6272	124122		
m)	Shpenzime per sherbime bankare	628	12413	14,525	11,068
5	Tatime dhe taksa(a+b+c+d)	63	12500	204,900	204,900
a)	tatime dhe tarifa	632	12501	204,900	204,900
b)	Akciza	633	12502		
c)	Taksa dhe tarifa doganore	634	12503		
d)	Taksa e regjistrimit dhe tatime te tjera	635+638	12504		
6	Shpenzime te pazbritshme	657		2,868	
II)	Totali I shpenzimeve (II= 1+2+3+4+5)		12600	78,699,987	92,308,349
INFORMATE:				Viti 2017	Viti 2016
1	Numri mesatar I te punesuarve		14000	10	11
2	Investimet		15000		
a)	Shtimi i asetve fikse nga te cilat aset te reja		15001	30834	
b)	Paksimi I asetve fikse nga te cilat shitja e asetve ekzistuese		15002		
			150021		

Administratori i Shoqerise

Arsen Devollaj

*BIG*RRUGA E RE
N°PT: L46321206R
VLORE

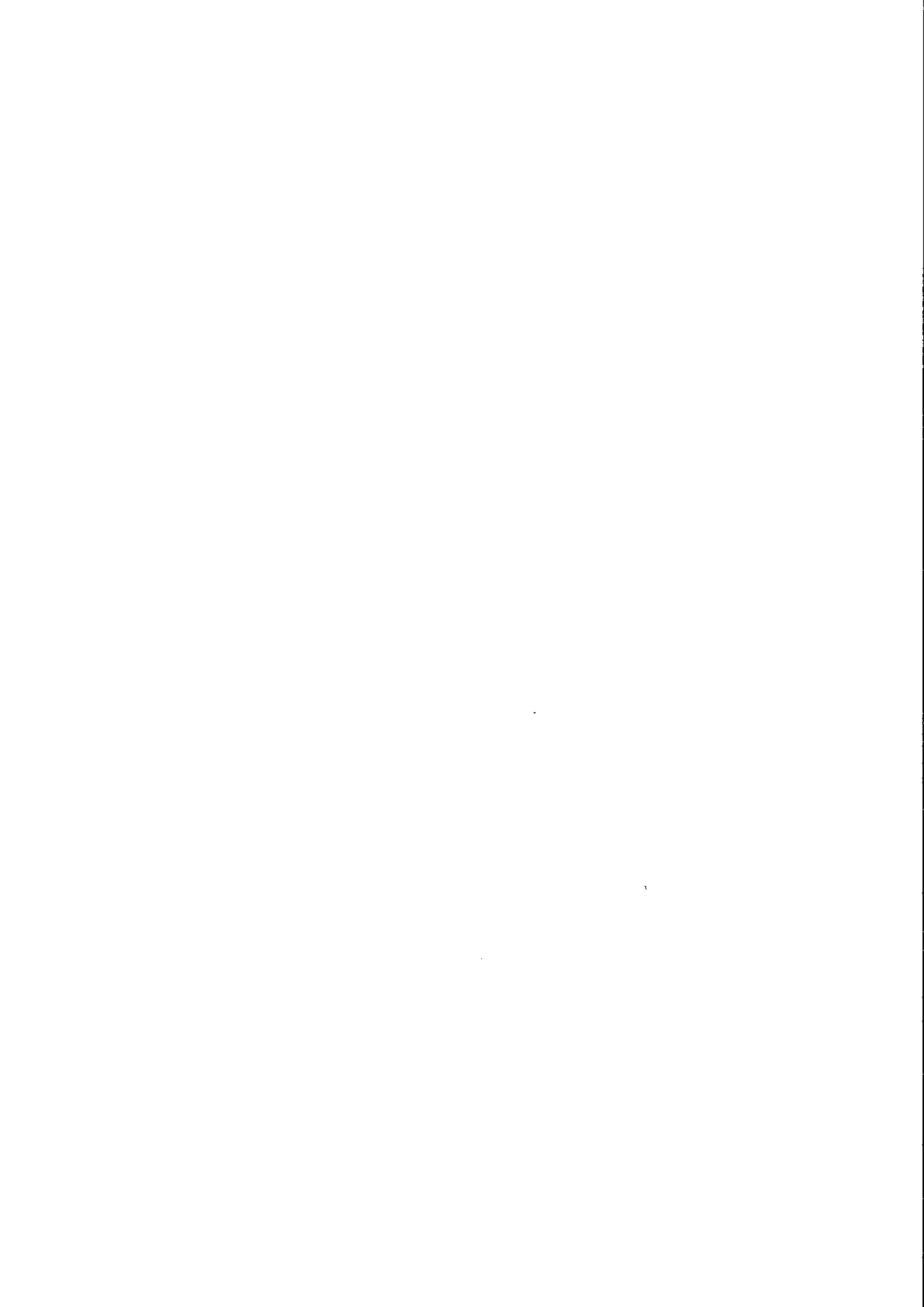




Pasqyra e Ndryshimeve në Kapitalin Neto

Pershkrimi i veprimeve me kapitalin	Kapitali i nënshkruar	Primi i lidhur me kapitalin	Rezerva Rivlerësimi	Rezerva Lajgjore	Rezerva Statutore	Rezerva të tjera	Fitimet e Pashpërndara	Fitim / Humbja e vitit	Totali	Interesa Jo-Kontrollues	Totali
► Pozicioni financiar më 31 dhjetor 2014	1,000,000						0	2,046,267	3,046,267		3,046,267
Efekti i ndryshimeve në politikat kontabël							0	0			0
► Pozicioni financiar i rideklaruar më 1 janar 2015	1,000,000	0	0	0	0	0	0	2,046,267	3,046,267	0	3,046,267
Të ardhura totale gjithëpërfshirëse për vitin:											0
Fitimi / Humbja e vitit							0	3,828,867	3,828,867	0	3,828,867
Të ardhura të tjera gjithëpërfshirëse:			0				0	0	0	0	
Totali i të ardhura gjithëpërfshirëse për vitin:			0				0		0	0	
Transaksionet me pronarët e njësisë ekonomike të njohura direkt në kapital:											
Emetimi i kapitalit të nënshkruar		0									
Dividendë të paguar								-2,046,267	-2,046,267		-2,046,267
Totali i transaksioneve me pronarët e njësisë ekonomike	0	0	0	0	0	0	0	0	0	0	0
											0
► Pozicioni financiar i rideklaruar më 31 dhjetor 2015	1,000,000	0	0	0	0	0	0	3,828,867	4,828,867	0	4,828,867
Efekti i ndryshimeve në politikat kontabël											0
► Pozicioni financiar i rideklaruar më 1 janar 2016	1,000,000	0	0	0	0	0	0	3,828,867	4,828,867	0	4,828,867
Totali i të ardhura gjithëpërfshirëse për vitin:											0
Fitimi / Humbja e vitit							0	5,812,411	5,812,411	0	5,812,411
Të ardhura të tjera gjithëpërfshirëse:											
Të ardhura totale gjithëpërfshirëse për vitin:											
Transaksionet me pronarët e njësisë ekonomike të njohura direkt në kapital:											
Emetimi i kapitalit të nënshkruar	0	0									
Dividendë të paguar							0	-3,828,867	-3,828,867		-3,828,867
Totali i transaksioneve me pronarët e njësisë ekonomike	0	0					0	0	0		0
► Pozicioni financiar më 31 dhjetor 2016	1,000,000	0	0	0	0	0	0	5,812,411	6,812,411	0	6,812,411
► Pozicioni financiar i rideklaruar më 1 janar 2017	1,000,000	0	0	0	0	0	0	5,812,411	6,812,411	0	6,812,411
Totali i të ardhura gjithëpërfshirëse për vitin:											0
Fitimi / Humbja e vitit							0	4,615,088	4,615,088	0	4,615,088
Të ardhura të tjera gjithëpërfshirëse:											
Të ardhura totale gjithëpërfshirëse për vitin:											
Transaksionet me pronarët e njësisë ekonomike të njohura direkt në kapital:											
Emetimi i kapitalit të nënshkruar	0	0									
Dividendë të paguar							0	-5,812,411	-5,812,411		-5,812,411
Totali i transaksioneve me pronarët e njësisë ekonomike	0	0					0	0	0		0
► Pozicioni financiar më 31 dhjetor 2017	1,000,000	0	0	0	0	0	0	4,615,088	5,615,088	0	5,615,088

BIG RRUGA E RE
NIPT: L46321206 R
VLORE

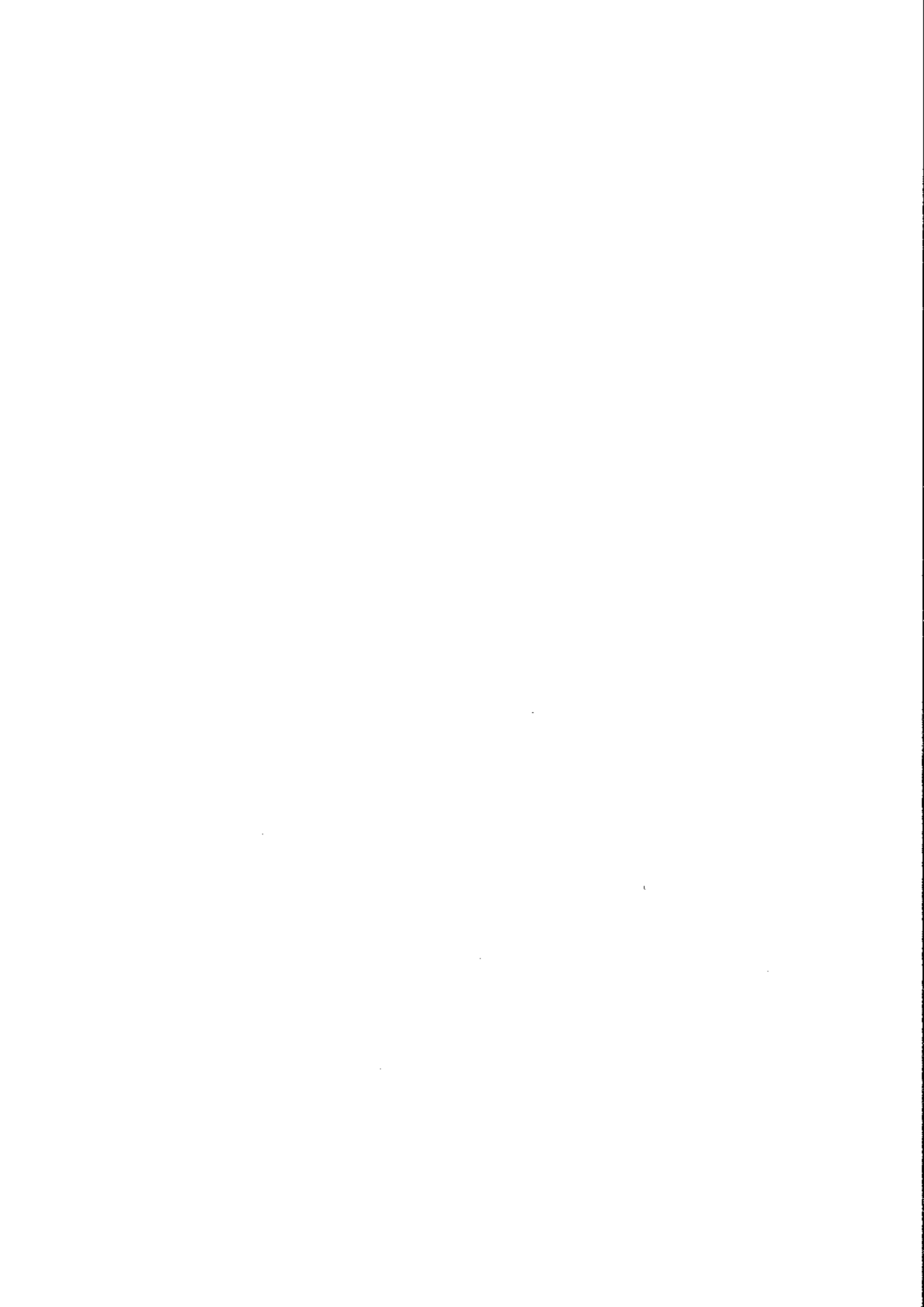


Inventari i Aktiveve Afatgjata Materiale 2017

Nr	Emertimi	Sasia	Gjendje 01/01/2017	Shtesa	Pakesime	Gjendje 31/12/2017	Amortizimi akumuluar	Vl.mbetur 01/01/2017	Amortizimi vitet 2017	Vl.mbetur 31/12/2017	Amortizimi akumuluar 31/12/2017
	PAJISJE KOMPJUTERIKE DHE INFORMATIKE								25%		
1	KASE FISKALE	1	87,500			87,500	44,204	43,296	10,824	32,472	55,028
2	KAMERA	1	13,334			13,334	6,736	6,598	1,649	4,948	8,386
3	TELEVIZORE 32 POLSH	1	20,833			20,833	10,525	10,308	2,577	7,731	13,102
2	PALMAR	1	76,092			76,092	38,441	37,651	9,413	28,238	47,854
3	PRINTER BIXOLON	1	38,387			38,387	19,393	18,994	4,749	14,246	24,141
4	KASE FISKALE NESSO	1	19,923			19,923	10,065	9,858	2,465	7,394	12,530
	MODEN PER KASEN FISKALE										
5	NESSO	1	16,217			16,217	8,193	8,024	2,006	6,018	10,199
6	PRINTER TERMIK	1	2,500	6,667		9,167	1,263	1,237	309	7,595	1,572
7	KOMPJUTER	3	46,167			46,167	23,323	22,844	5,711	17,133	29,034
			320,953			327,620	162,143	158,810	39,703	125,775	201,846
	A.A.M. TE TJERA								20%		
1	TAVOLINE MARKETI	1	34,167			34,167	14,274	19,893	3,979	15,914	18,252
2	KASAFORTE	1	25,696			25,696	10,735	14,961	2,992	11,969	13,727
3	MAKINE MISHI E DJATHI	1	20,833			20,833	8,703	12,130	2,426	9,704	11,129
4	PESHORE E VOGEL	1	2,500			2,500	1,044	1,456	291	1,164	1,336
5	KOSHA PLASTIK	5	1,004	24,167		25,171	420	585	117	24,634	536
6	KONSTRUKSIONE METALIKE	371	48,300			48,300	20,178	28,122	5,624	22,498	25,802
7	TENDA DIELLI	14	63,450			63,450	26,507	36,943	7,389	29,554	33,896
	MATERIALE PER RAFTE, SHIRITA										
8	TE KUQ	1	41,667			41,667	17,407	24,260	4,852	19,408	22,259
9	KOKA RAFTI	80	632,114			632,114	264,075	368,039	73,608	294,431	337,682
10	FRIGORIFER MURAL	4	333,333			333,333	139,255	194,079	38,816	155,263	178,071
11	FRIGORIFER BANAK	5	333,333			333,333	139,255	194,078	38,816	155,263	178,070
12	KASE PER LEKET	1	4,167			4,167	1,741	2,426	485	1,941	2,226
13	KONDITIONER	1	75,000			75,000	5,000	70,000	14,000	56,000	19,000
14	UPS 650 VA	2	10,333			10,333	215	10,118	2,024	8,094	2,239
			1,625,897	30,834		1,650,063	648,808	977,089	195,418	805,838	844,226
	TOTALI		1,946,850	30,834	-	1,977,684	810,951	1,135,899	235,120	931,613	1,046,071

Administratori:

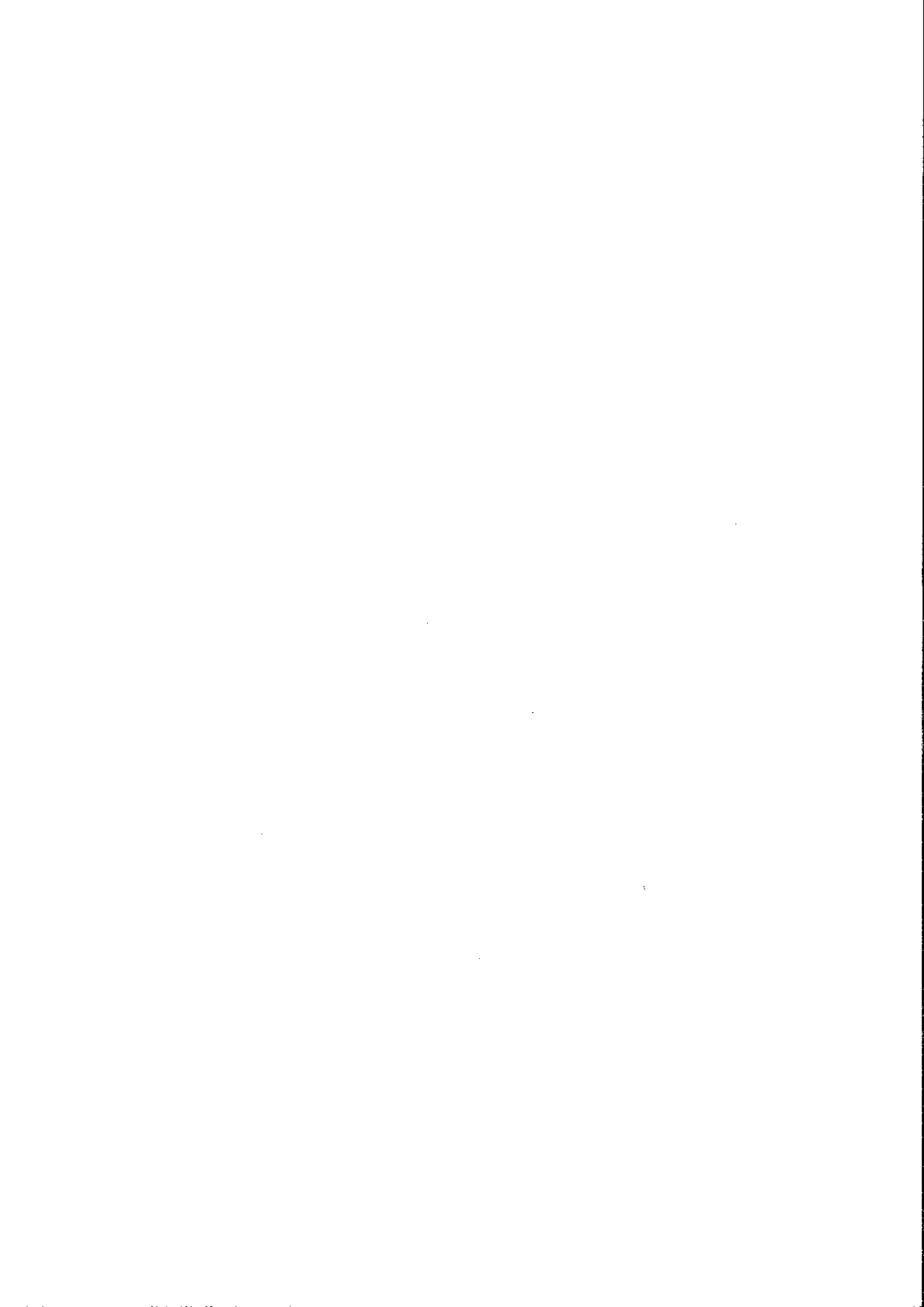
*BUTËRRUGA E RE
NIPPT: L46321206 R
VLORE



Aktivet Afatgjata Materiale 2017


Nr	Emertimi	Sasia	Gjendje 01/01/2017	Shtesa	Pakesime	Gjendje 31/12/2017
1	KASE FISKALE	1	87,500		-	87,500
2	KAMERA	1	13,334		-	13,334
3	TELEVIZORE 32 POLSH	1	20,833		-	20,833
2	PALMAR	1	76,092		-	76,092
3	PRINTER BIXOLON	1	38,387		-	38,387
4	KASE FISKALE NESSO	1	19,923		-	19,923
5	MODEN PER KASEN FISKALE NESSO	1	16,217		-	16,217
6	PRINTER TERMIK	1	2,500	6,667	-	9,167
7	KOMPJUTER	3	46,167		-	46,167
1	TAVOLINE MARKETI	1	34,167		-	34,167
2	KASAFORTE	1	25,696		-	25,696
3	MAKINE MISHI E DJATHI	1	20,833		-	20,833
4	PESHORE E VOGEL	1	2,500		-	2,500
5	KOSHA PLASTIK	5	1,004	24,167	-	25,171
6	KONSTRUKSIONE METALIKE	371	48,300		-	48,300
7	TENDA DIELLI	14	63,450		-	63,450
8	MATERIALE PER RAFTE, SHIRITA TE KUQ	1	41,667		-	41,667
9	KOKA RAFTI	80	632,114		-	632,114
10	FRIGORIFER MURAL	4	333,333		-	333,333
11	FRIGORIFER BANAK	5	333,333		-	333,333
12	KASE PER LEKET	1	4,167		-	4,167
13	KONKACIONER	1	75,000		-	75,000
14	UPS 650 VA	2	10,333		-	10,333
	TOTALI		1,946,850	30,834	-	1,977,684


 BIB RRUGA E RE
 N IPT : L 4632 / 206 R
 VLORE



Amortizimi A.A.Materiale 2017

Nr	Emertimi	Sasia	Gjendje 01/01/2017	Shtesa	Pakesime	Gjendje 31/12/2017
1	KASE FISKALE	1	44,204	10,824	-	55,028
2	KAMERA	1	6,736	1,649	-	8,386
3	TELEVIZORE 32 POLSH	1	10,525	2,577	-	13,102
4	PALMAR	1	38,441	9,413	-	47,854
5	PRINTER BIXOLON	1	19,393	4,749	-	24,141
6	KASE FISKALE NESSO	1	10,065	2,465	-	12,530
7	MODEN PER KASEN FISKALE NESSO	1	8,193	2,006	-	10,199
8	PRINTER TERMIK	1	1,263	309	-	1,572
9	KOMPJUTER	3	23,323	5,711	-	29,034
10	TAVOLINE MARKETI	1	14,274	3,979	-	18,252
11	KASAFORTE	1	10,735	2,992	-	13,727
12	MAKINE MISHI E DJATHI	1	8,703	2,426	-	11,129
13	PESHORE E VOGEL	1	1,044	291	-	1,336
14	KOSHA PLASTIK	5	420	117	-	536
15	KONSTRUKSIONE METALIKE	371	20,178	5,624	-	25,802
16	TENDA DIELLI	14	26,507	7,389	-	33,896
17	MATERIALE PER RAFTE, SHIRITA TE KUQ	1	17,407	4,852	-	22,259
18	KOKA RAFTI	80	264,075	73,608	-	337,682
19	FRIGORIFER MURAL	4	139,255	38,816	-	178,071
20	FRIGORIFER BANAK	5	139,255	38,816	-	178,070
21	KASE PER LEKET	1	1,741	485	-	2,226
22	KONDITIONER	1	5,000	14,000	-	19,000
23	UPS 650 VA	2	215	2,024	-	2,239
	TOTALI		810,951	235,120	-	1,046,071

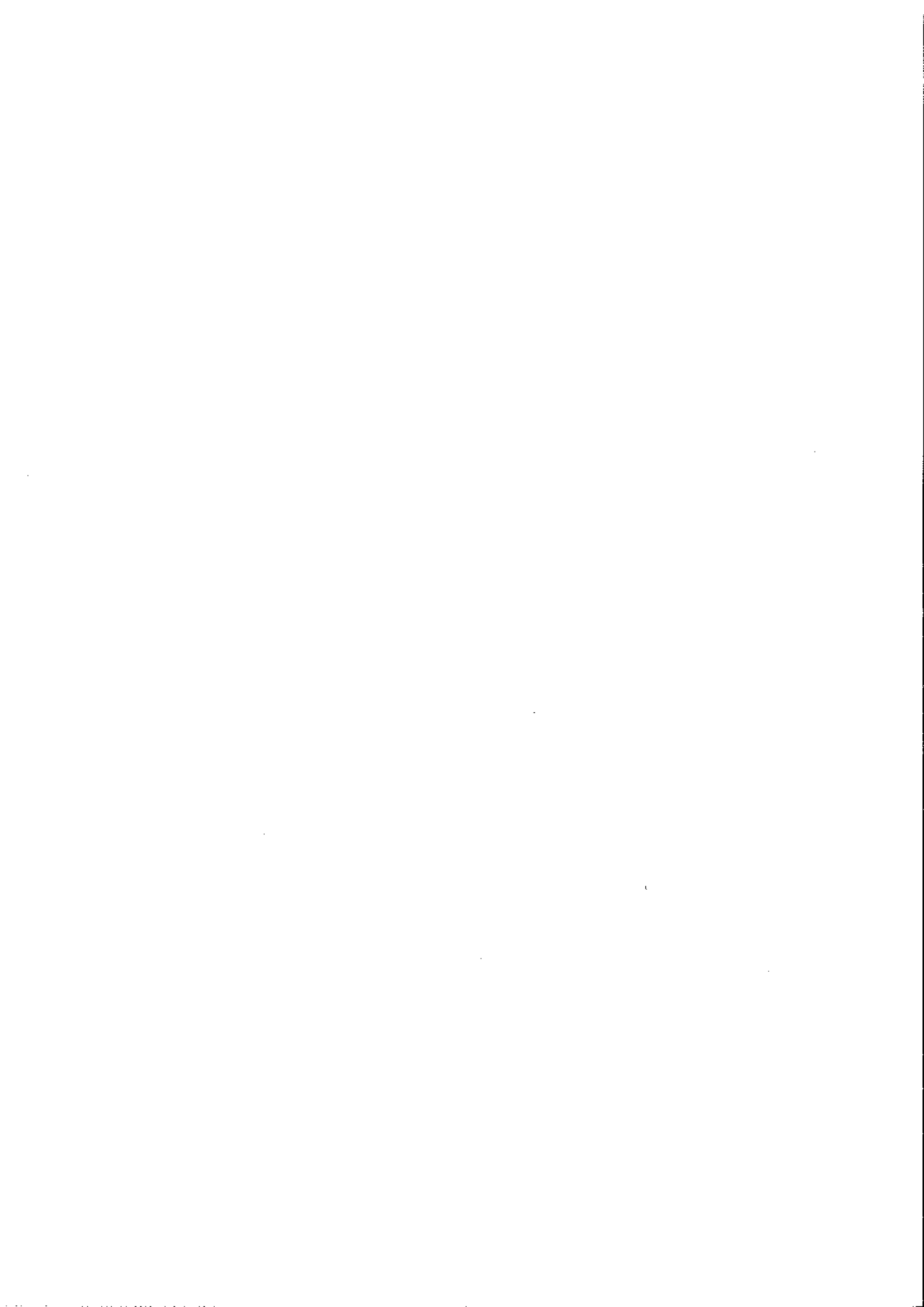

 BIG RRUGA E RE
 N.I.P.T.: L46321206 R
 VLORE



Vlera Kontabel Neto e A.A.Materiale 2017

Nr	Emertimi	Sasia	Gjendje 01/01/2017	Shtesa	Pakesime	Gjendje 31/12/2017
1	KASE FISKALE	1	43,296	(10,824)	-	32,472
2	KAMERA	1	6,598	(1,649)	-	4,948
3	TELEVIZORE 32 POLSH	1	10,308	(2,577)	-	7,731
4	PALMAR	1	37,651	(9,413)	-	28,238
5	PRINTER BIXOLON	1	18,994	(4,749)	-	14,246
6	KASE FISKALE NESSO	1	9,858	(2,465)	-	7,394
7	MODEN PER KASEN FISKALE NESSO	1	8,024	(2,006)	-	6,018
8	PRINTER TERMIK	1	1,237	6,358	-	7,595
9	KOMPJUTER	3	22,844	(5,711)	-	17,133
10	TAVOLINE MARKETI	1	19,893	(3,979)	-	15,914
11	KASAFORTE	1	14,961	(2,992)	-	11,969
12	MAKINE MISHI E DJATHI	1	12,130	(2,426)	-	9,704
13	PESHORE E VOGEL	1	1,456	(291)	-	1,164
14	KOSHA PLASTIK	5	585	24,050	-	24,634
15	KONSTRUKSIONE METALIKE	371	28,122	(5,624)	-	22,498
16	TENDA DIELLI	14	36,943	(7,389)	-	29,554
17	MATERIALE PER RAFTE, SHIRITA TE KUQ	1	24,260	(4,852)	-	19,408
18	KOKA RAFTI	80	368,039	(73,608)	-	294,431
19	FRIGORIFER MURAL	4	194,079	(38,816)	-	155,263
20	FRIGORIFER BANAK	5	194,078	(38,816)	-	155,263
21	KASE PER LEKET	1	2,426	(485)	-	1,941
22	KONDITIONER	1	70,000	(14,000)	-	56,000
23	UPS 650 VA	2	10,118	(2,024)	-	8,094
	TOTALI		1,135,899	(204,287)	-	931,613


 *BIG*RRUGA E RE
 NIPT: L46321206 R
 VLORE



SHENIMET SPJEGUESE

Sqarim:

Dhënia e shënimeve shpjeguese në këtë pjesë është e detyrueshme sipas SKK 2.

Plotesimi i te dhenave të kësaj pjese duhet të bëhet sipas kërkesave dhe strukturës standarte te percaktuara ne SKK 2 dhe konkretisht paragrafeve 49-55. Rradha e dhenies se spjegimeve duhet te jete :

- a) Informacion i përgjithshëm dhe politikat kontabël
- b) Shënime qe shpjegojnë zërat e ndryshëm të pasqyrave financiare
- c) Shënime të tjera shpjeguese

A I Informacion i përgjithshëm

- 1 Kuadri ligjor: Ligjit 9228 dt 29.04.2004 "Per Kontabilitetin dhe Pasqyrat Financiare"
- 2 Kuadri kontabel i aplikuar : Stndartet Kombetare te Kontabilitetit ne Shqiperi.(SKK 2; 49)
- 3 Baza e pergatitjes se PF : Te drejtat dhe detyrimet e konstatuara.(SSK 1, 35)
- 4 Parimet dhe karakteristikat cilesore te perdorura per hartimin e P.F. : (SKK 1; 37 - 69)
 - a) NJESIA EKONOMIKE RAPORTUSE ka mbajtur ne llogarite e saj aktivet,pasivet dhe transakcionet ekonomike te veta.
 - b) VIJIMESIA e veprimtarise ekonomike te njesise sone raportuse eshte e siguruar duke mos pasur ne plan ose nevojte nderprerjen e aktivitetit te saj.
 - c) KOMPENSIM midis nje aktivi dhe nje pasivi nuk ka , ndersa midis te ardhurave dhe shpenzimeve ka vetem ne rastet qe lejohen nga SKK.
 - d) KUPTUSHMERIA e Pasqyrave Financiare eshte realizuar ne masen e plote per te qene te qarta dhe te kuptushme per perdorues te jashtem qe kane njohuri te pergjitheshme te mjaftueshme ne fushen e kontabilitetit.
 - e) MATERIALITETI eshte vleresuar nga ana jone dhe ne baze te tij Pasqyrat Financiare jane hartuar vetem per zera materiale.
 - f) BESUSHMERIA per hartimin e Pasqyrave Financiare eshte e siguruar pasi nuk ka gabime materiale duke zbatuar parimet e meposhteme :
 - Parimin e paraqitjes me besnikeri
 - Parimin e perparemise se permbajtjes ekonomike mbi formen ligjore
 - Parimin e paaneshmerise pa asnje influencim te qellimshem
 - Parimin e maturise pa optimizem te teperuar,pa nen e mbivleresim te qellimshem
 - Parimin e plotesise duke paraqitur nje pamje te vertete e te drejte te PF.
 - Parimin e qendrushmerise per te mos ndryshuar politikat e metodat kontabel
 - Parimin e krahasushmerise duke siguruar krahasimin midis dy periudhave.

A II Politikat kontabël

Per percaktimin e kosos se inventareve eshte zgjedhur metoda "KOSTOS MESATARE" (SKK 4: 15)

Vleresimi fillestar i nje elementi te AAM qe ploteson kriteret per njohje si aktiv ne bilanc eshte vleresuar me kosto. (SKK 5; 11)

Per prodhimin ose krijimin e AAM kur kjo financohet nga nje hua,kostot e huamarrjes (dhe interesat) eshte metoda e kapitalizimit ne koston e aktivit per periudhen e investimit.(SKK 5: 16)

Per vleresimi i mepaseshem i AAM eshte zgjedhur modeli i kosos duke i paraqitur ne bilanc me kosto minus amortizimin e akumuluar. (SKK 5; 21)

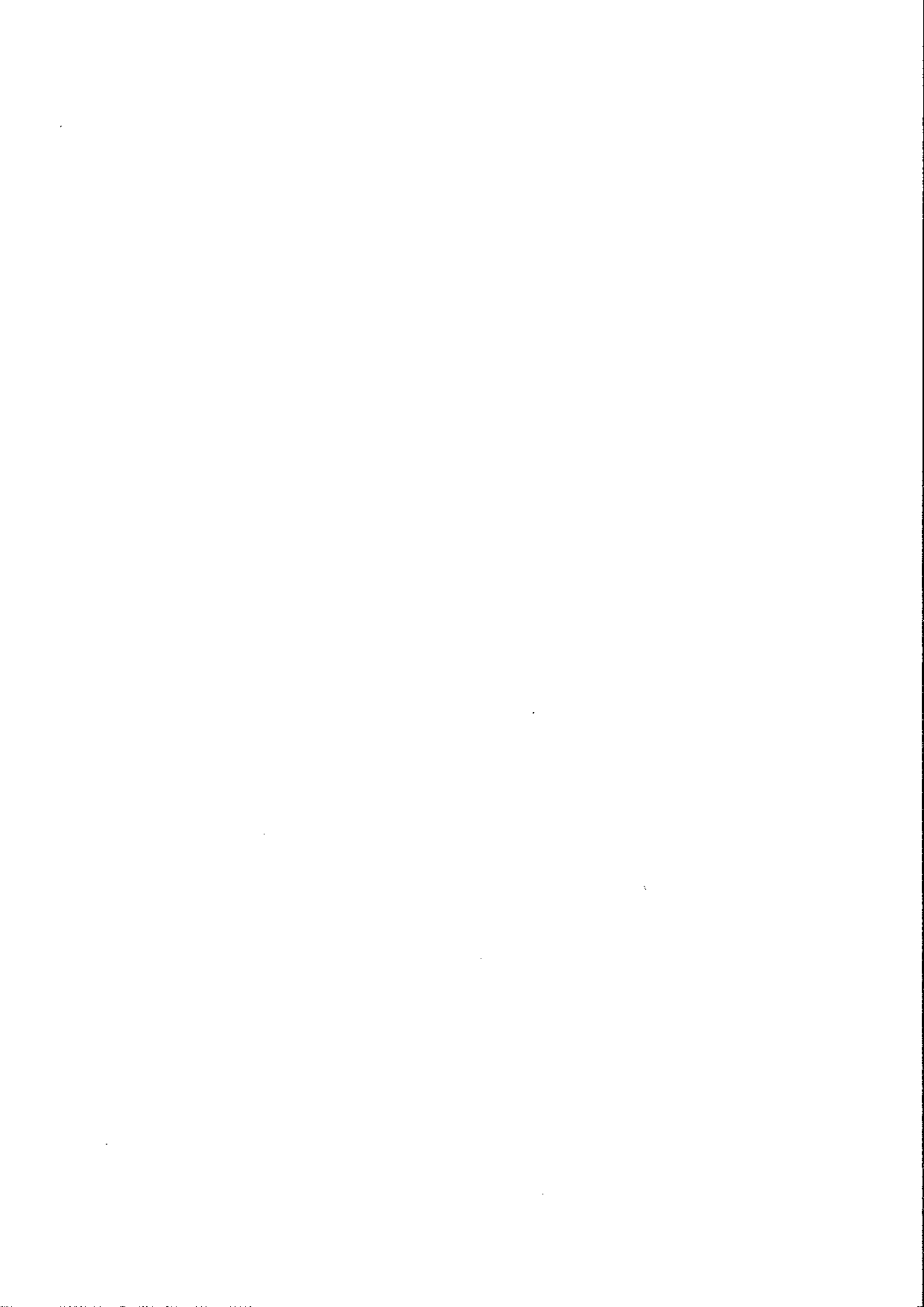
Per llogaritjen e amortizimit te AAM (SKK 5: 38) njesia jone ekonomike ka percaktuar si metode te amortizimit te ndertesave metoden lineare dhe per AAM te tjera metoden e amortizimit mbi bazen e vlefes se mbetur ndersa normat e amortizimit jane perdorur te njellojta me ato te sistemit fiskal ne fuqi dhe konkretisht :

- Per ndertesat ne menyre lineare me 5 % ne vit.
- Komputera e sisteme informacioni me 25 % te vlefes se mbetur
- Te gjitha AAM te tjera me 20 % te vlefes se mbetur

Per llogaritjen e amortizimit te AAJM (SKK 5: 59) njesia ekonomike raportuese ka percaktuar si metode te amortizimit metoden lineare ndersa normen e amortizimit me 10 % ne vit.

Per Drejtimin e Njesise Ekonomike
(**Arsen Devollaj**)

*BIG*RRUGA E RE
NIPT: L46321206R
VLORE



SHENIME SHPJEGUESE; Per periudhen 01 Janar deri me 31 Dhjetor 2017.

Ne kete aneks paraqiten informacionet shpjeguese ne lidhje me pergatitjen dhe paraqitjen e pasqyrave financiare te njesise ekonomike Big Rruga e Re sh.p.k.

Njesia ekonomike Big Rruga e Re sh.p.k e krijuar me date 21/01/2014 ushtron aktivitetin e saj ne fushen Supermarketeve Rruga e re ,pallati Armer-Konstruksion,kati i pare prane shkolles "Rilindja"

Per periudhen 01 Janar 2017 deri me 31 Dhjetor 2017 jane pergatitur dhe paraqitur paketa e plote e pasqyrave financiare, te cilat japin pamjen te vertete dhe te drejte te pozicionit financiare, performances financiare dhe fluksit te parase gjate kesaj periudhe.

Pergatitja dhe paraqitja e tyre, e cila eshte pergjegjesi e Drejtimit te subjektit, eshte realizuar mbeshtetur ne Ligjin nr 9228 date 29.04.2004 "Per Kontabilitetin dhe Pasqyrat Financiare", ne Standardet Kombetare te Kontabilitetit (SKK) te permiresuara te miratuara nga Keshilli Kombetar i Kontabilitetit(KKK). Gjuha e perdorur eshte gjuha shqipe. Monedha e perdorur eshte monedha Leke. Rrumbullakime te vlerave nuk ka. Ngjarjet dhe trasaksionet jane evidentuar gjate gjithë periudhes ushtrimore ne perputhje me SKK nr 1 Kuadri i pergjithshem per pergatitjen e pasqyrave financiare dhe SKK nr 2 Paraqitja e pasqyrave financiare si dhe cdo standard tjeter kombetar ne perputhje me natyren e ngjarjeve apo trasaksioneve te cilat ne menyre te hollesishme do te jepen ne vijim te informacioneve shpjeguese.

❖ Shenime shpjeguese ne lidhje me zerat e paraqitur ne pasqyren BILANC.

Paraqitja e kesaj pasqyre eshte mbeshtur ne paketen e plote te standardeve te permiresuara te miratuara nga Keshilli Kombetar i Kontabilitetit. Ne vijim do te jepen informacionet shpjeguese per zerat perberes te saj.

I. Informacione Shpjeguese per AKTIVET.

Totali i aktiveve te paraqitura ne pasqyren e Bilancit jane ne vleren **17,138,150 leke** detajimi nepermjet informacioneve shpjeguese i te ciles paraqitet si vijon;

✚ Informacione shpjeguese te AKTIVE AFATSHKURTRA

Aktiveve afatshkurtra jane paraqitur ne vleren **16,206,537 leke** te cilat jane te perbera nga;

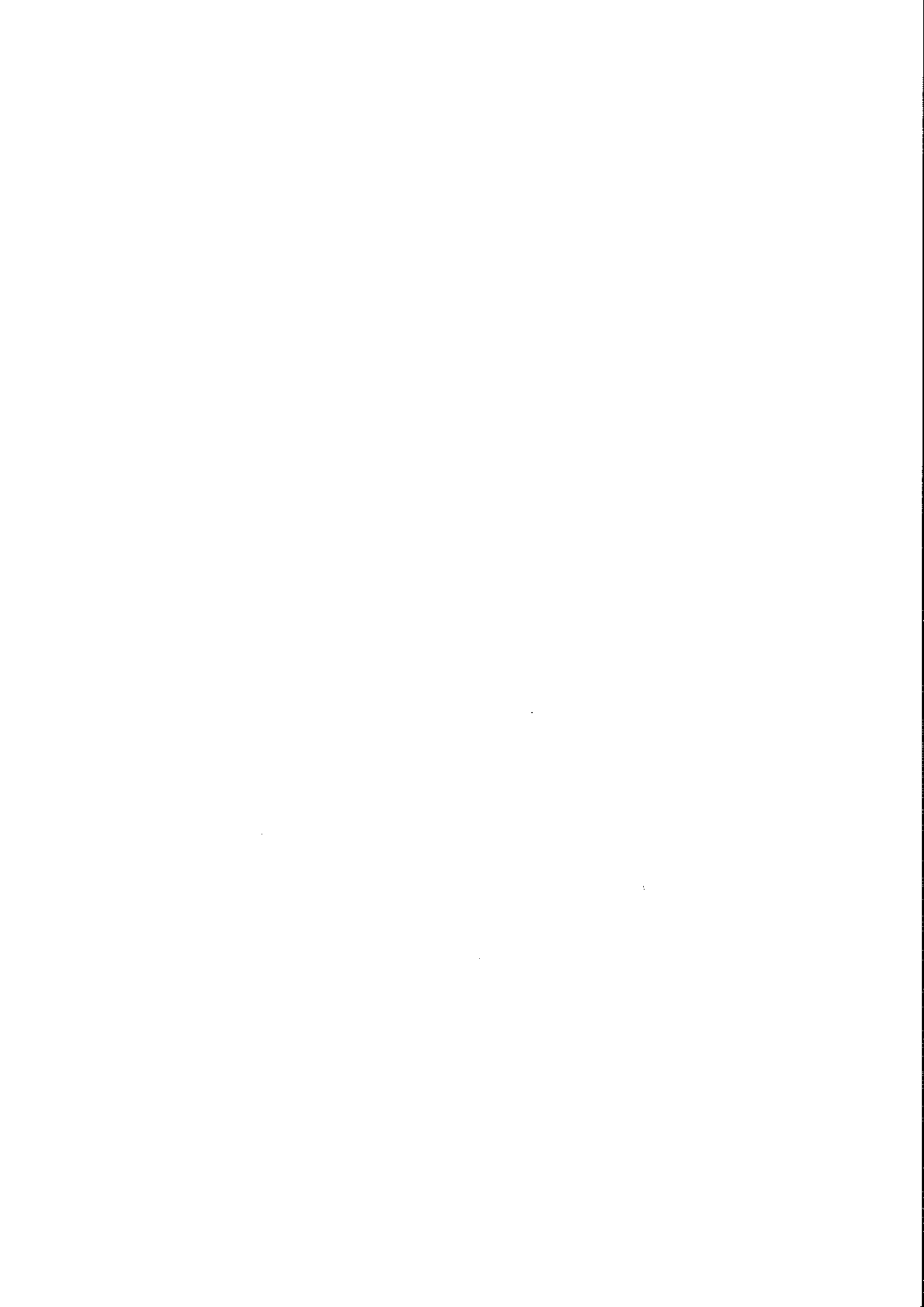
1.Aktive monetare 6,892,225 leke. Ky ze paraqet tepricen e llogarise Arka dhe tepricen e llogarise banke, ne monedhen lek ne date 31.12.2017.

2.Te drejta te arketueshme te cilat jane paraqitur ne vleren **1,530,242 leke** dhe eshte e perbere nga;

Zeri, Nga aktiviteti i shfrytëzimit ne vleren **1,394,261 leke**, i cili eshte evidentuar edhe ne perputhje me SKK nr 3 ne te cilen përfshihen të gjitha të drejtat e krijuara gjate periudhes ushtrimore ndaj klientave për shitjen e mallrave, produkteve dhe shërbimeve me arkëtim të mëvonshëm, te paraqitura me vleren neto te realizueshme.

*BIG*RRUGA E RE
NIPT:L46321206R
VLORE





Zeri, Kërkesa ndaj tatim taksave ne vleren 135,981 leke, pëfshihen të gjitha të drejtat e njësisë ndaj të tretëve, te krijuar gjate periudhes ushtrimore i cili eshte i berbera prej;

Tatim fitimi 444 135,981 leke

3. Inventari i paraqitur ne vleren **7,784,071 leke**, i cili eshte i perbere prej;

Zeri :Mallra ne vlere 7,784,071 leke **te cilat** jane njohur dhe vleresuar ne perputhje me SKK nr 4 *Inventaret*. Kostoja e inventarit eshte vleresuar me metoden e kosos mesatare te ponderuar.

✚ Informacione shpjeguese te **AKTIVET AFATGJATA**

Aktivt afatgjata jane paraqitur ne Vleren Kontabel Neto **931,613 leke**. Ato jane evidentuar edhe ne perputhje me SKK nr 5 Aktivt afatgjata materiale dhe aktivt afatgjata jomateriale. Paraqitja e tyre eshte bere nepermjet politikës kontabel Metoda e Kosos. Perberja e ketij zeri paraqitet si vijon;

1. Aktive afatgjata materiale jane ne vleren **931,613 leke** dhe eshte i perbere nga zeri

- *Të tjera* ne vleren 931,613 leke.

Metoda e perzgjedhur per amortizimin eshte metoda mbi vleren e mbetur , dhe eshte njohur ne pasqyren e te ardhurave dhe shpenzimeve per periudhen ushtrimore ne vleren **235,120 leke**.

Ne te jane te perfshire elementet e meposhtem;

Nr. Llogarie	Emertimi i Llogarise	Monedha	Debi	Kredi
2181	Mobilje dhe pajisje zyre	LEK		
2182	Pajisje informative	LEK	327,620	
2188	Të tjera	LEK	1,650,063	
281801	Per Pajisje Informative	LEK		201,846
281802	Per Mobilje dhe pajisje zyre	LEK		
281803	Per te tjera	LEK		844,226
Totali:			1977683	1046072
Diferenca:			931611	

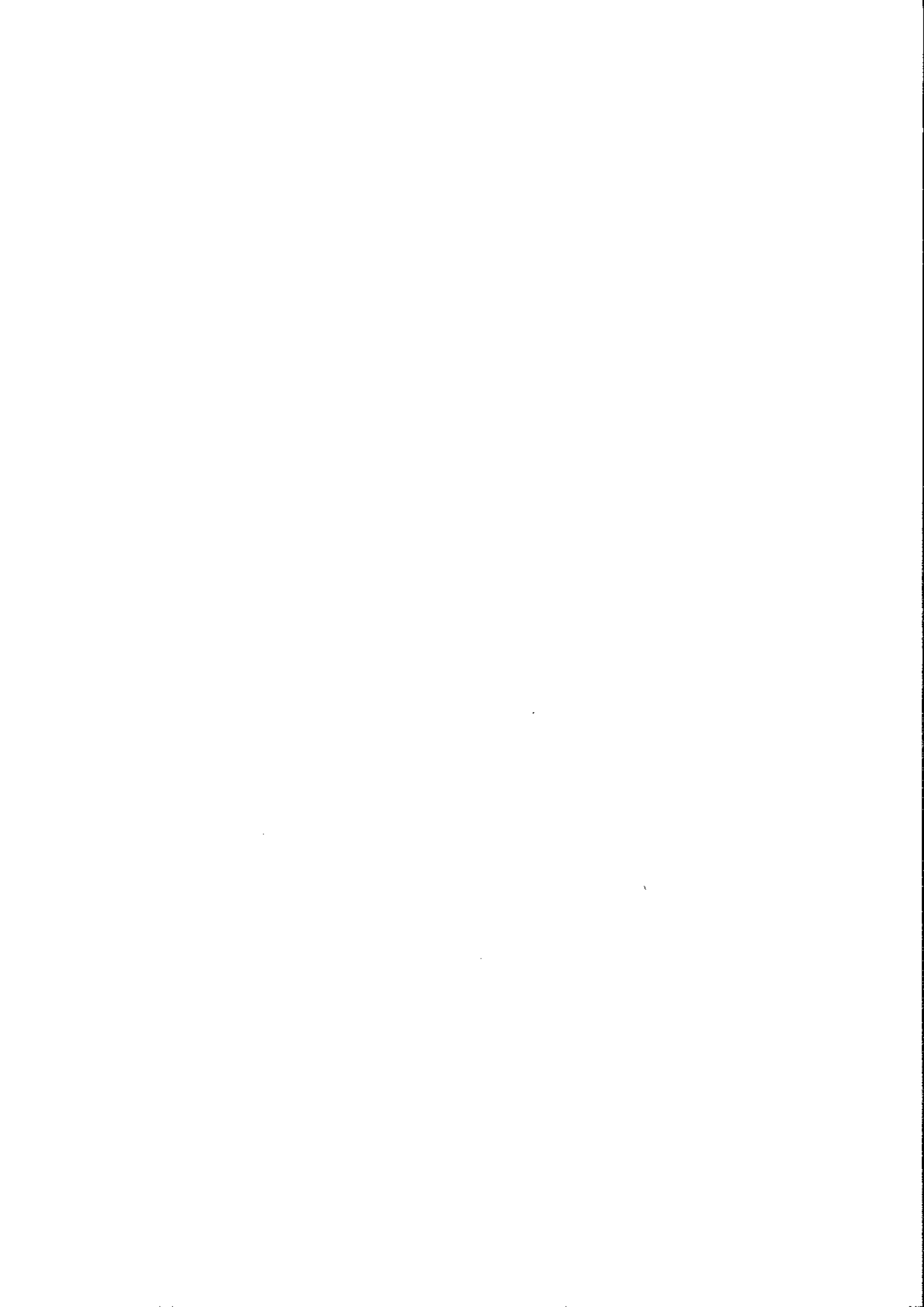
II. Informacione Shpjeguese per **DETYRIMET**.

Detyrimet e paraqitura ne pasqyren e Bilancit jane ne vleren **11,523,062 leke** dhe perbehet vetem nga detyrime te periudhave afashkurtra. Detajimi jepet nepermjet informacioneve shpjeguese si vijon;

✚ Informacione shpjeguese te **DETYRIMEVE AFATSHKURTRA**

Detyrimet afatshkurtra jane paraqitur ne total ne vleren **11,523,062**

BIG
NIPT: L46321206 R
VLORE



leke, dhe jane te perbera nga detyrimet ndaj furnitoreve, punonjesve , detyrime ndaj shtetit per tatime dhe taksa.

- Të pagueshme për aktivitetin e shfrytëzimit ne vleren 10,364,356

leke paraqesin detyrimin e papaguar per blerjen e mallrave nga furnitore te ndryshem te njesise ekonomike ne fund te vitit 2017.

- Të pagueshme ndaj punonjësve dhe sigurimeve shoqërore/shëndetsore ne vleren 444,230

leke perbejne detyrimin per sigurimet shoqerore dhe shendetsore dhe tatimin mbi te ardhurat personale per muajin Dhjetor 2017 dhe detajohet si vijon;

Elementi	Ref	Vlera
Sigurime Shoqerore	431	106,717
Pagat e personelit	421	327,166
Tatimi mbi te ardhurat personale	442	10,347

- Të pagueshme për detyrimet tatimore ne vleren 714,476 **leke** perbejne detyrimin per muajin Dhjetor 2017 dhe detajohet si vijon;

Elementi	Ref	Vlera
Shteti- TVSh për tu paguar	4453	693,212
Tatim qera	449	21,264

Informacione shpjeguese te DETYRIMEVE AFATGJATA

Detyrimet afatgjata jane paraqitur ne total ne vleren **0 leke**.

III. Informacione Shpjeguese per KAPITALIN

Kapitali i paraqitur ne vleren **5,615,088 leke** dhe eshte i perbere nga zerat Kapital i nenshkruar, Fitime te Pashperndara dhe Fitim / Humbje e vitit, detajimi i te cilave do te jepet ne informacionet shpjeguese.

1.Informacione shpjeguese te zerit KAPITAL

*BIG*RRUGAERE
NIPT:L46321206R
VLORE



Ne kete ze jane paraqitur kapitali i kontribuar nga aksionerët ose nga ortakët dhe jane përmbledhur tepricat kreditore të llogarive vijuese:

Emertimi	Ref	Vlera
Kapitali i paguar,	101	1,000,000 leke
Totali		1,000,000leke

Ne perputhje me aktin e themelimit date 27.05.2015 kapitali i kontribuar eshte i perbere nga Kuota ose aksione, gjithsej:

- 1- **Vullneti Sinaj (nr) aksione 510000 leke qe perben 51 (%) te kapitalit themeltar**
- 2- **Agim Dalipaj 490000 leke qe perben 49(%) te kapitalit themeltar**

2.Informacione shpjeguese te zerit FITIME TE PASHPERNDARA

Zeri *Fitime te pashperndara* paraqitet ne vleren 0 leke dhe perfshin fitimet që njësia ekonomike ka akumuluar nga periudhat paraardhëse.

3.Informacione shpjeguese te zerit FITIM / HUMBJE E VITIT

Zeri *Fitim / Humbje e vitit* paraqitet ne vleren 4,615,088 leke dhe paraqitet rezultati i periudhës rrjedhese ushtrimore të njësisë raportuese ashtu si rezulton nga pasqyra e të ardhurave dhe shpenzimeve pasi eshte zbritur tatimi mbi fitimin.

❖ Shenime shpjeguese ne lidhje me zerat e paraqitur ne pasqyren TE ARDHURAVE DHE SHPENZIMEVE.

Pasqyra e te Ardhurave dhe Shpenzimeve eshte paraqitur bazuar ne klasifikimin e shpenzimeve sipas natyres. Ne kete periudhe ushtrimore ka rezultuar nje fitim ne vleren 4,615,088 leke.

Zeri Të ardhura nga aktiviteti i shfrytëzimit te paraqitura ne pasqyre evidenton te gjitha shitjet e realizuara me vleren e tyre neto **82,333,982 leke**.

Zeri Të ardhura te tjera te shfrytëzimi paraqitura ne pasqyre evidenton te gjitha shitjet e realizuara me vleren e tyre neto: **1,796,025 leke**

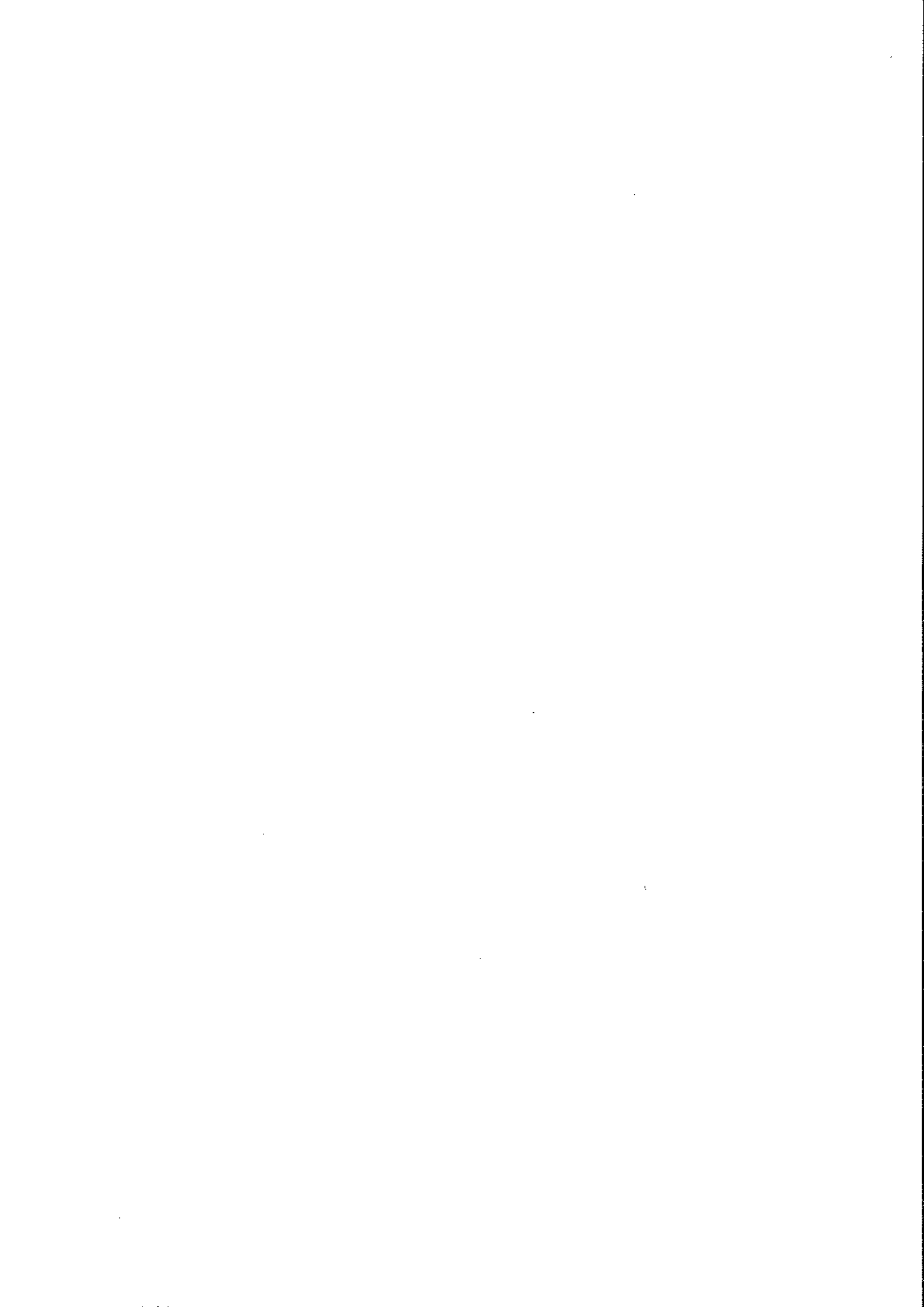
Zeri Lënda e parë dhe materiale të konsumueshme te paraqitura ne vleren 70,529,463

leke perfaqesojne koston e mallrave te blera per qellime rishitje. Politika kontabel eshte paraqitur me larte ne zerin *Mallra per shitje* (Inventar).

Zeri Shpenzime të personelit i cili eshte i paraqitur ne vleren **4,156,798leke** perfaqeson:

Shuma Paga dhe shpërblime gjate periudhes ushtrimore 01.01.2017-31.12.2017 ne vleren 3,559,099 leke

*BIG*RRUGA ER
NIPT:L46321206 R
VLORE



Shuma Shpenzime të sigurimeve shoqërore/shëndetsore (paraqitur veçmas nga shpenzimet për pensionet) gjate periudhes ushtrimore 01.01.2017-31.12.2017 ne vleren 597,699

leke.

Zeri Shpenzime të tjera shfrytëzimi te cilat jane te paraqitura ne vleren **3,764,079**

leke perfaqesojne shpenzimet te cilat jane kryer per zhvillimin e aktivitetit te njesise ekonomike, dhe perfaqeson zera te shpenzimeve si furnitura, taksa te ndryshme dhe te tjera.

Zeri Shpenzime të tjera financiare te cilat jane te paraqitura ne vleren **-14,525 leke**, perfaqesojne te ardhurat dhe shpenzimet qe vijne nga interesa bankare, komisione bankare.

❖ **Shenime shpjeguese ne lidhje me zerat e paraqitur ne pasqyren CASH FLOW.**

Ne pasqyren e flukseve monetare jane paraqitur flukset hyrese dhe dalese te mjeteve monetare në njësinë ekonomike gjatë periudhës korrente kontabël. Paraqitja eshte bere sipas metodes indirekte.

Gjate periudhes kontabel ka rezultuar;

Mjete monetare neto nga/(përdorur në) aktivitetin e shfrytëzimit ne vleren **5,589,990 leke**. Fluksi pozitiv ka ardhur pasi flukset dalese te mjeteve monetare per kryerjen e shpenzimeve si psh, paga, detyrime per kontribute te sigurimeve dhe te tatim-taksave jane me te ulta se flukset hyrese te mjeteve monetare gjate ushtrimit normal te aktivitetit nga njesia ekonomike.

Mjete monetare neto nga/(përdorur në) aktivitetin e investimit ne vleren

--30,834 leke i cili ka ardhur si rezultat i blerjes se aktiveve afatgjate materiale.

Mjete monetare neto nga/(përdorur në) aktivitetin e financimit ne vleren **-5,812,411leke**.

❖ **Shenime shpjeguese ne lidhje me zerat e paraqitur ne pasqyren NDRYSHIMEVE TE KAPITALIT .**

Ndryshimet ne zerin Kapital kane ardhur si rezultat;

Fitim / Humbje e vitit ne vleren **4,615,088 leke**.

Informacionet shpjeguese per zerat e mesiperm jane dhene ne pasqyren e Bilancit.

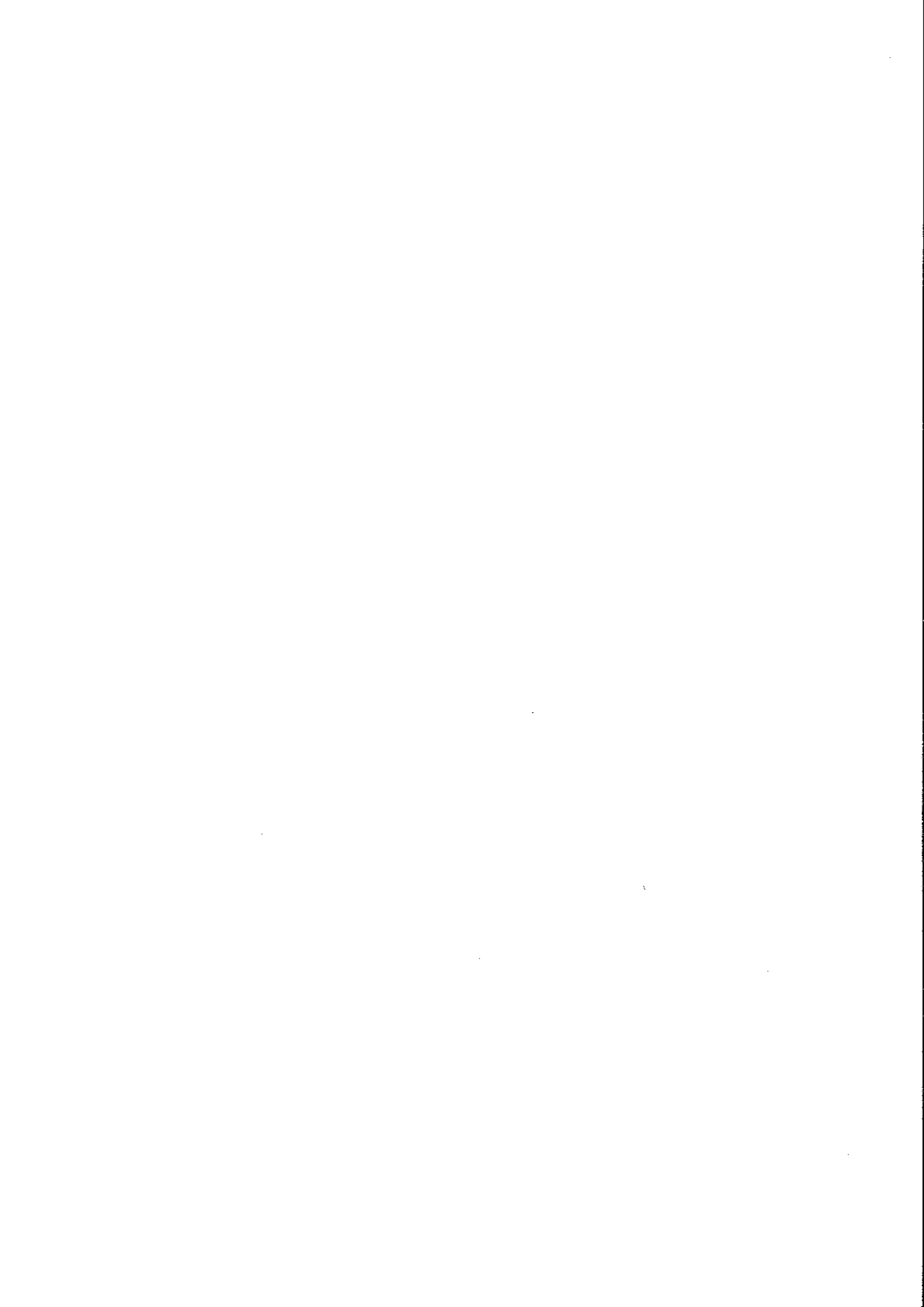
Drejtuesi



Hartuesi



*BIG*RRUGJETORE
NIPT: L4632120
VI D R E



Data 23.03.2018

Shoqeria *BIG Rruga e Re*

Nipti *L46321206 R*

Deklarate

Deklaroj se Shoqeria *BIG Rruga e Re* me nipt. *L46321206 R* me administrator *Arsen Devdaj* ka hartuar pasqyrat financiare te vitit 2017 konform standarteve kombetare te kontabilitetit

Hartuesi i pasqyrave financiare eshte

Z.Znj *Brunilda Zuxhinca* (ekonomist I punesuar prane shoqerise).....

Hartuesi I pasqyrave

Brunilda Zuxhinca

(emer,mbiomer,firmo)

Brunilda Zuxhinca

Administratori I Shoqerise

Arsen Devdaj

*BIG*RRUGA E RE
NIPT:L46321206 R
VLORE

