



F.K.BYLIS
ASAMBLEJA E AKSIONERËVE

VENDIM

Nr. 253, datë 21.07.2017

Në mbledhjen e ditës së sotme të datës 21.07.2017 të asamblesë së aksionerëve të shoqërisë Bylis Sh..a me NIPT L18407801Q, në zbatim të Ligjit 115/2014 “Për ndarjen administrativo-territoriale të njësisve të qeverisjes vendore në Republikën e Shqipërisë”, emërtimi I aksionerit Bashkia Ballsh, ndryshon dhe merr emërtimin Bashkia Mallakastër

Bashkëlidhur këtij vendimi ndodhet Ligji 115/2014 me tabelën përkatëse të Qarkut Fier.

Ky vendim hyn në fuqi menjëherë

Ky vendim depozitohet në Qendrën Kombëtare të Regjistrimit

AKSIONERËT

Për “Gjanica” sh.a.
Besnik KAPLLANAJ

Besnik Kapllanaj

Për Bashkinë Mallakastër
N / Kryetari
Arjan LLANAJ

LIGJ
Nr. 115/2014

**PËR NDARJEN ADMINISTRATIVO-TERRITORIALE TË NJËSIVE TË QEVERISJES
VENDORE NË REPUBLIKËN E SHQIPËRISË**

Në mbështetje të neneve 81, pika 2, shkronja f, 83, pika 1, dhe 108, pika 2, të Kushtetutës, me propozimin e një grupi deputetësh,

KUVENDI
I REPUBLIKËS SË SHQIPËRISË

VENDOSI:

Neni 1

1. Njësitë e qeverisjes vendore në Republikën e Shqipërisë janë:
 - a) bashki - 61
 - b) qarqe - 12
2. Ndarjet administrativo-territoriale të njësive të qeverisjes vendore, sipas pikës 1 të këtij neni, përcaktohen nga ky ligj.

Neni 2

Emërtimi, shtrirja territoriale, kufijtë, qendra, njësitë administrative përbërëse të çdo njësie të qeverisjes vendore dhe nënndarjet e tyre janë të përcaktuara në hartat dhe në tabelat bashkëlidhur këtij ligji dhe që janë pjesë përbërëse e tij.

Neni 3

1. Organet e njësive të qeverisjes vendore, të konstituara pas zgjedhjeve vendore të vitit 2011 dhe me juridiksion territorial sipas ndarjes administrativo-territoriale, të përcaktuar me ligjin nr. 8653, datë 31.7.2000, "Për ndarjen administrativo-territoriale të njësive të qeverisjes vendore në Republikën e Shqipërisë", të ndryshuar, dhe me ligjin nr. 8654, datë 31.7.2000, "Për organizimin dhe funksionimin e Bashkisë së Tiranës", vazhdojnë funksionimin e tyre deri në konstituimin e organeve përfaqësuese dhe ekzekutive të njësive të qeverisjes vendore në zgjedhjet e vitit 2015.
2. Zgjedhjet për organet e qeverisjes vendore të vitit 2015 do të organizohen dhe zhvillohen mbi bazën e ndarjes administrativo-territoriale të përcaktuar në këtë ligj.
3. Organet e qeverisjes vendore, të konstituara pas zgjedhjeve vendore të vitit 2015, do të organizohen dhe funksionojnë bazuar në ndarjen administrativo-territoriale të përcaktuar në këtë ligj.

Neni 4

1. Ligji nr. 8653, datë 31.7.2000, "Për ndarjen administrativo-territoriale të njësive të qeverisjes vendore në Republikën e Shqipërisë", i ndryshuar, shfuqizohet.
2. Ligji nr. 8654, datë 31.7.2000, "Për organizimin dhe funksionimin e Bashkisë së Tiranës", shfuqizohet me konstituimin e organeve përfaqësuese dhe ekzekutive të Bashkisë së Tiranës pas zgjedhjeve vendore të vitit 2015.

Neni 5

Ky ligj hyn në fuqi 15 ditë pas botimit në Fletoren Zyrtare.

KRYETARI
Ilir Meta

Miratuar në datën 31.7.2014

QARKU BERAT

Nr.	Njësi të qeverisjes vendore			Qendra e Bashkisë	Njësitë administrative përbërëse	Qytetet dhe fshatrat në përbërje të tyre
	Qarku	Qendra e Qarkut	Bashkia			
I.	Berat	Qyteti Berat	Berat	Qyteti Berat	Berat	Qyteti Berat
					Velabisht	Fshatrat; Malinat, Bilçë, Drobonik, Bardhaj i Ri, Starovë, Velabisht, Veterrik, Remanicë, Gjoroven, Palikësh, Veleshnjë, Duhanas, Kodras
					Otlak	Fshatrat; Lapardha 1, Lapardha 2, Qereshnik, Ballbardhë, Dushnik, Moravë, Ullinjas, Vodëz e Sipërme, Orizaj, Otlak
					Sinjë	Fshatrat; Sinjë, Mbolan, Mbjeshovë, Mbrështan, Galinë, Sadovicë, Paftal, Karnqisht, Levan, Velcan, Osmënzëzë 1, Osmënzëzë 2, Plashnik i Vogël, Molisht
			Ura Vajgurore	Qyteti Ura - Vajgurore	Roshnik	Fshatrat; Bogdan i Poshtëm, Bogdan i Sipërm, Dardhë, Karkanjov, Kostren i Madh, Kostren i Vogël, Mirmias, Perisnak, Qafë Dardhë, Roshnik Qendër, Roshnik i Vogël, Vojnik, Robjak
					Ura- Vajgurore	Qyteti Ura Vajgurore, Fshatrat; Bistrovicë, Konisbaltë, Pashalli, Vokopolë, Skcevan
					Poshnje	Fshatrat; Poshnje, Polizhan, Çiflik, Artëz, Agim, Banaj, Gajdë, Malas Gropë, Syzez, Sheq Gajdë, Hingë, Kuç
					Kutalli	Fshatrat; Kutalli, Sçepur, Drenovicë, Samaticë, Pobrat, Rërez, Protoduar, Goriçan Qendër, Goriçan Çlirim, Malas Breg
					Cukalat	Fshatrat; Donofrosë, Slanicë, Cukalat, Allambres, Krouinë, Çetë
					Kuçovë	Qyteti Kuçovë
					Kozare	Fshatrat; Havalehas, Kozare, Feras Kozare, Salcë Kozare, Vlashuk, Demollarë, Fier Minar, Zdcavë, Gegë, Drizë, Freshër
			Kuçovë	Qyteti Kuçovë	Perondi	Fshatrat; Perondi, Magjatë, Tapi, Goraj, Velagoshi, Reeth Tapi, Polovinë
					Lumas	Fshatrat; Lumas, Luzaj, Pëllumbas, Katundas, Zelevizhdë, Belesovë, Mëndrak, Sheqës, Bardhaj, Pashtraj, Vodëz, Krekëz, Koritëz
					Çorovodë	Qyteti Çorovodë
			Skrapar	Qyteti Çorovodë	Qendër Skrapar	Fshatrat; Zogas, Kalanjas, Dhoces, Veseshë, Polenë, Osojë, Grepçkë, Liqedi, Rehovicë, Orizaj, Cerovë, Veleshnjë, Nishicë, Sharovë, Çerenisht, Buzuq, Munushit, Radësh, Koritë, Mollas, Gradec, Vërzhezë, Slatinjë, Strorë
					Bogovë	Fshatrat; Bogovë, Kakuqë, Dobrushë, Pëpaciim, Bargullas, Novaj, Nishovë, Jaupas, Selan
					Vëndreshë	Fshatrat; Lavdar, Spatharë, Therapel, Valë, Vëndreshë e Madhe 1, Vëndreshë e Vogël 2, Vëndreshë e Malit 3, Ibro
					Çepan	Fshatrat; Çepan, Muzhakë, Rog, Zabërzan i Ri, Zabërzan, Blezëncë, Malind, Muzhëncë, Sevran i Madh, Sevran i Vogël, Qeshibes, Strënc, Kakos, Prishtë
					Potom	Fshatrat; Potom, Gjergjovë, Koprëncë, Gëtonaj, Visocë, Qafë, Helmës, Backë, Melskë, Nikollarë, Dymish, Staraveckë
					Leshnje	Fshatrat; Turbohovë, Kapinovë, Krastë, Krushovë, Faqekuq, Gostëncë, Leshnje, Vlshë, Bërsakë
					Gjerbës	Fshatrat; Mëlovë, Zaloshnjë, Gjerbës, Ujanik, Gradec, Straficë, Vishanaj, Barçi 1, Barçi 2, Kuç, Rehovë, Grëmsh, Gjogovicë, Floq
					Zhepë	Fshatrat; Grevë, Posten, Kovaçanaj, Gurazet, Çorrotat, Cericë, Zhepë, Leskovë, Trebël, Dunckë, Romas, Tërovë, Dobrenj, Buranaj, Luadh, Shpatanaj
					Polican	Qyteti Polican
					Polican	Qyteti Polican
			Vërtop	Fshatrat; Mbrakull, Vërtop, Kapinovë, Zgërbonjë, Vodice, Fushë Peshtan, Peshtan, Drenovë, Lybeshë, Tomor i Madh, Tomor i Vogël, Bregas		

QARKU DIBËR

Nr.	Njësi të qeverisjes vendore		Qendra e Bashkisë	Njësitë administrative përbërëse	Qytetet dhe fshatrat në përbërje të tyre
	Qarku	Bashkia			
II.	DIBËR	Dibër	Qyteti Peshkopi	Peshkopi	Qyteti Peshkopi
				Tomin	Fshatrat; Tomin, Brezhdan, Cetush, Dohoshisht, Pilafë, Pollozhan, Rrashnapojë, Selane, Ushtelenxë, Bahute, Stavac, Shmëçan, Zimut, Zdojan
				Melan	Fshatrat; Melan, Cerjan, Rabdisht, Zagead, Begunec, Trepçë, Grevë, Ilnicë, Bellovë, Pejke, Pjeçë, Trenë
				Kastriot	Fshatrat; Kastriot, Brest i Sipërm, Brest i Poshtëm, Kishavec, Kandër, Kukaj, Vakuf, Fushë-Kastriot, Borovjan, Deshat, Lanjan, Sohodoll, Sohodoll i Vogël, Vrenjt, Pëqejçe
				Lurë	Fshatrat; Fushë-Lurë, Borje-Lurë, Arth, Gurë-Lurë, Lurë e Vjetër, Arëmolle, Krej-Lurë, Pteji-Lurë, Surnej, Vlashej
				Maqellarë	Fshatrat; Maqellarë, Bllatë e Poshtme, Bllatë e Sipërme, Burim, Çemen, Fushë e Vogël, Kanund i Vogël, Kërçisht i Sipërm, Kërçisht i Poshtëm, Klloqisht, Kovashicë, Majtaçë, Pocest, Pesjak, Podgorc, Vojnik, Dovolani, Erebarë, Grezhdan, Herbel, Popinar, Gradec
				Muhurr	Fshatrat; Muhurr, Bulaç, Fushë-Muhurr, Hurdhë-Muhurr, Rreth-Kale, Shqadh, Vajmëdhej
				Luzni	Fshatrat; Katund i Ri, Hotesh, Lishan i Poshtëm, Lishan i Sipërm, Arap i Sipërm, Arap i Poshtëm
				Selishtë	Fshatrat; Selishtë, Kacni, Lukan, Murrë, Qafë-Murrë, Selishtë e Sipërme
				Silovë	Fshatrat; Silovë, Kallë, Vleshë, Zall-Kalis, Dypjakë, Palaman, Sllatinë, Shumbat, Venisht, Trojak
				Kala e Dodës	Fshatrat; Ceren, Kullas, Ploshtan, Radomirë, Shullan, Tejzë, Ujëmirë, Vasie
				Zall-Dardhë	Fshatrat; Zall-Dardhë, Lashkizë, Lugje, Menesh, Nezhaj, Qa, Soricë, Shënllëshën, Tartaj
				Zall-Reç	Fshatrat; Zall-Reç, Bardhaj-Reç, Draj-Reç, Gur-Reç, Hurdhë-Reç, Kraj-Reç, Ndërshenë, Qafëdraj, Thackë
				Fushë Çidhën	Fshatrat; Fushë Çidhën, Blligë, Laçe, Rrenz
				Arras	Fshatrat; Arras, Gur i Zi, Lazrej, Kodër Leshaj, Mustafë, Sinë e Sipërme, Sinë e Poshtme, Çidhën, Grykë Nokë
		Bulqizë	Qyteti Bulqizë	Bulqizë	Qyteti Bulqizë, Fshatrat; Vajkal nr1, Vajkal nr 2
				Martanesh	Qyteti Krastë, Fshatrat; Gjon, Lenë, Peshk. Val, Stavac, Mëlou, Ndërfushas
				Fushë-Bulqizë	Fshatrat; Fushë - Bulqizë, Dushaj, Dragua, Koçaj
				Zerqan	Fshatrat; Zerqan, Kajakë, Peladhi, Smollik, Sofraçan, Sopot, Strikçan, Tënovë e Madhe, Tënovë e Vogël, Valikardhë, Zall-Sopot, Zall-Strikçan, Godvi
				Shupenzë	Fshatrat; Shupenzë, Vlashaj, Boçevë, Hornesh, Okshatinë, Kovashicë, Zogje, Shtushaj, Topojan, Mazhicë, Guras, Blacë
				Gjoricë	Fshatrat; Gjoricë e Sipërme, Gjoricë e Poshtme, Çereneç i Sipërm, Çereneç i Poshtëm, Vëqisht, Lubalesh
				Ostren	Fshatrat; Ostren i Madh, Radovesht, Kojavec, Lejçan, Orzhanovë, Okshatin i Madh, Oreshnjë, Okshatin i Vogël, Ostren i Vogël, Tuçep, Lladomeriçë, Pasinkë, Tërbaç
				Trebisht	Fshatrat; Klenjë, Gjinovec, Trebisht- Balaj, Trebisht- Çelebi, Trebisht-Muçinë, Vëmicë
		Mat	Qyteti Burrel	Burrel	Qyteti Burrel
				Baz	Fshatrat; Baz, Fushë-Baz, Rreth Baz, Karicë, Drita
				Derjan	Fshatrat; Derjan, Urxallë, Barbullej, Dukagin, Gjoçaj, Lam i Madh, Zall Gjoçaj
				Rukaj	Fshatrat; Bruç, Prellë, Rremull, Rukaj, Laç, Urakë
				Macukull	Fshatrat; Macukull, Dej Macukull, Shëlli, Vig, Shqelën
				Komsi	Fshatrat; Komsi, Kodër Qerre, Frankth, Selixë, Genman, Batër e Vogël, Batër e Madhe, Mëdhë, Fshati Burrel, Zall-Shoshaj
				Lis	Fshatrat; Lis, Vinjoll, Gjalish, Burgajet, Zenisht, Shoshaj, Mallunxë
				Ulëz	Fshatrat; Qyteti Ulëz, Kolërdhok, Stojan, Madhesh, Lundre, Bushkash
		Klos	Qyteti Klos	Klos	Qyteti Klos, Fshatrat; Bejnë, Klos Katund, Shëngjun, Plani i Bardhë, Fullqet, Dats, Fshat, Bel, Unjate, Pleshë, Cërcujë, Patin, Bërshi
				Xibër	Fshatrat; Xibër Murriz, Petrabë, Shkallë, Xibër Hane, Gur i Bardhë, Ketë
				Suç	Fshatrat; Kurdarë, Kurqelaj, Skënderaj, Suç, Kujtim
				Gurrë	Fshatrat; Rripë, Gurrë e Vogël, Mëstër, Shulbatër, Dom, Gurrë e Madhe

QARKU DURRËS

Nr.	Njësi të qeverisjes vendore			Qendra e Bashkisë	Njësitë administrative përbërëse	Qytetet dhe fshatrat në përbërje të tyre
	Qarku	Qendra e Qarkut	Bashkia			
III.	Durrës	Qyteti Durrës	Durrës	Qyteti Durrës	Durrës	Qyteti Durrës
					Sukth	Qyteti Sukth, Fshatrat: Hamallaj, Kullë, Perlat, Vadarchë, Rushkull, Hidrovori
					Ishëm	Fshatrat: Likmetaj, Kërushaj, Kapidanaj, Gjuricaj, Lalëz, Kucaten, Bizë, Drag, Shetaj,
					Katundi i ri	Fshatrat: Katundi i Ri, Jubë, Qerret, Flakë, Bisht-Kamëz, Rinia, Erzen, Sukth, Adëatuk
					Rrashbull	Fshatrat: Rrashbull, Arapaj, Shënaviash, Shkallkuç, Manskuri, Romanat, Bozandrije, Xhafzotaj,
					Manëz	Qyteti Manëz, Fshatrat: Amnadh, Borç, Hamallaj, Kameras, Rodë, Shkallë, Fshat Manëz
			Shijak	Qyteti Shijak	Shijak	Qyteti Shijak
					Maminas	Fshatrat: Maminas, Karrec, Vlashaj, Karpen, Bodinak, Metallë, Bilalas, Rubjek
					Xhafzotaj	Fshatrat: Xhafzotaj, Pjezë, Rreth, Sallrone, Koxhas, Borake, Guzaj, Vllazërimi
					Gjepalaj	Fshatrat: Gjepalaj, Hardhishtë, Çizneli, Eminas i Vogël, Likesh, Kënetë, Shtrazë, Shahinaj, Shetë
			Krujë	Qyteti Krujë	Krujë	Qyteti Krujë, Fshatrat: Barkanesh, Picërragë, Brcet
					Fushë - Krujë	Qyteti Fushë Krujë, Fshatrat: Fushë Krujë, Arameras 1, Luz 1, Hasan, Lercushk 1, Hall, Zgërdhesh, Zallë, Luze 2, Larushke 2, Arameras 2
					Bubq	Fshatrat: Bubq, Bilsj, Budull, Mazhë - Madhe, Mazhë - Vogël, Mallkuç, Murqinë
					Nikël	Fshatrat: Nikël, Tapizë, Qerekë, Rinas, Virjon, Buran, Mukaj, Kurcaj, Zezë
					Thumanë	Fshatrat: Kodër-Thumanë, Bozananë, Derven, Gramëz, Thumanë, Bushnesh, Dukagjin i Ri, Sukthi-Vendas, Mlliska, Derven Kodër,
					Cudhi	Fshatrat: Cudhi-Zall, Nojë, Maftheq, Shqezë, Shkretë, Cudhi - Kant, Kroi Madh, Bruz-Zall, Bruz-Mal, Reraxë

QARKU ELBASAN

Nr.	Njësi të qeverisjes vendore			Qendra e Bashkisë	Njësitë administrative përbërëse	Qytetet dhe fshatrat në përbërje të tyre
	Qarku	Qendra e Qarkut	Bashkia			
IV.	Elbasan	Qyteti Elbasan	Elbasan	Qyteti Elbasan	Elbasan	Qyteti Elbasan
					Labinot-Fushë	Fshatrat: Labinot-Fushë, Godolesh, Griqan i Sipërm, Griqan i Poshtëm, Xibakë, Mengel
					Labinot-Mal	Fshatrat: Labinot-Mal, Guri Zi, Sericë, Lamollë, Benë, Lugaxhi, Qafë, Qerret, Shmil, Dritas
					Gjinat	Fshatrat: Gjinat, Lleshan, Valesh, Pashtresh, Derstullë, Lukan, Sterstan, Xibresh, Maskartha, Kaferr, Pobrat
					Shushicë	Fshatrat: Shushicë, Shelcan, Mllazë, Hajdaran, Fush-Bull, Vasjan, Polis i Vogël, Polis Vale, Vreshtaj
					Gjergjan	Fshatrat: Gjergjan, Bujaras, Gjonmë, Kështjellë, Kodër Bujaras, Muciqan, Thanë
					Funar	Fshatrat: Branesh, Bixëllë, Prec e Sipërme, Cerujë, Korre, Mollagjesh, Krcabë e Vogël, Prec e Poshtme, Stafaj
					Shirgjan	Fshatrat: Shirgjan, Bathes, Bujqës, Jagodinë, Kuqan, Kryezjarr, Mjekës
					Tregan	Fshatrat: Tregan, Blerimas, Bizhdan, Çikallësh, Guçisht, Kacivel, Kyçyk, Muçan, Shinavlash, Shilbater, Trepshisht, Tudan
					Gracën	Fshatrat: Gracën, Plangaticë, Tërbaq, Bodin, Shingjin, Gjonm, Pajengë, Marnel, Dopaj
					Bradashesh	Fshatrat: Bradashesh, Balëz Lart, Balëz Poshtë, Kusartha, Kozan, Karakullak, Letan, Rilë, Shtemaj, Ulën, Katund i Ri, Fikas, Petresh, Shëmbull, Shijon, Reçan, Garabardh
					Zavalinë	Fshatrat: Zavalinë, Sellë, Kamican, Jonnishtë, Nezhan, Burrishtë
					Papër	Fshatrat: Papër, Broshkë, Murcas, Valas, Vidhas, Pajun, Bizhutë, Papër-Sallak, Vidhas-Hasgjel, Lugaç, Jatesh, Balldre, Ullishtaj
					Cërrik	Qyteti Cërrik
			Gostinë	Fshatrat: Gostinë, Gjyral, Shtepanaj, Shushicë, Shtermen, Malasej, Çartalloz		
			Mollas	Fshatrat: Mollas, Sellë, Kamuna, Dragot, Topojan, Linas, Dasac		
			Shalës	Fshatrat: Shalës, Liçaj, Kurtalli, Xibakë, Xherie, Kodras		
			Klos	Fshatrat: Klos, Selvias, Qyrkan, Lumas, Qafë, Floq, Trunc, Banjë		

Belsh	Qyteti Belsh	Belsh	Fshatrat; Belsh Qëndër, Çepe, Dushk, Belsh, Stanaç, Shkozë, Qafë Shkallë, Seferan, Trojas, Shkëndi, Gadiisht, Marinëz, Shitih
		Grekan	Fshatrat; Grekan, Dëshiran, Guras, Rrenës
		Kajan	Fshatrat; Kajan, Dragot, Lisaj, Dragot-Dumre, Gjnjuk, Gjolen, Tubull, Çestije, Methoj, Drizaj
		Fierzë	Fshatrat; Fierzë, Hardhi, Çerragë, Kosovë
		Rrasë	Fshatrat; Rrasë e Sipërme, Shegas, Guri i Bardhë, Rrasë e Poshtme
Peqin	Qyteti Peqin	Peqin	Qyteti Peqin
		Pajovë	Fshatrat; Pajovë, Gryksh i Madh, Bishqern, Paulesh, Bishqern Fushë, Leqit, Lazarej, Haspiraj, Hasnjok, Çengelaj, Garunjë e Papcit, Cacabej
		Karinë	Fshatrat; Karinë, Kazije, Rozejë, Progër, Simanetaj, Drangaj, Garunjë e Vogël
		Përparim	Fshatrat; Përparim, Galush, Lisnjë, Bicaj, Caushaj, Fatish, Garunjë e Madhe, Arven, Gjevuc, Kodras, Lolaj, Katesh, Çopanaç, Uruçaj
		Gjocaj	Fshatrat; Gjocaj, Bregas, Çelhakaj, Kurtaj, Vashaj, Rumbullak, Hasrnashaj, Bardhas, Blinas, Sallbegaj
		Shezë	Fshatrat; Shezë e Madhe, Kartinekë, Shezë e Vogël, Pekisht, Trash, Algjinaj, Gryksh i Vogël
Gramsh	Qyteti Gramsh	Gramsh	Qyteti Gramsh
		Pishaj	Fshatrat; Pishaj, Trashovicë, Shërnizë, Ostenth, Gurrëz, Cerunjë, Çekin, Qerret, Koçaj, Vinë, Fshat-Gramsh, Drizë, Çingar i Sipërm, Çingar i Poshtëm, Galigat, Kotorr, Gjergjovinë, Strocë, Liras, Tervol
		Kodovjat	Fshatrat; Kodovjat, Bratillë, Bulqar, Kishë, Koiel, Posnovisht, Shelcan, Bërsnik i Poshtëm, Bërsnik Sipërm, Mashan, Broshtan, Zamshe
		Kukur	Fshatrat; Kukur, Grazhdan, Gubë, Kalaj, Mukaj, Rashtan, Rmat, Snosëm, Sojnuk
		Kushovë	Fshatrat; Kushovë, Bregas, Gjeraqinë, Dumberas, Bërsnik, Ulovë, Sotirë, Këpçicë
		Lenie	Fshatrat; Lenie, Bicaj, Grabovë e Poshtme, Grabovë e Sipërme, Kurate, Valh
		Porocan	Fshatrat; Porocan, Lleshan, Gjërë, Kabash, Holtas
		Skënderbegas	Fshatrat; Skënderbegas, Bletëz, Enenaj, Fushëz, Harunas, Kothë, Kullollas, Lermushë, Nartë, Siran, Sëmërdhenj, Vidhan, Zenelas
		Sult	Fshatrat; Sult, Mazrek, Dushk, Kukuçovë, Kutërçar, Kodër Zgjupe, Zgjupe Fushë, Dufshan, Grekan
		Tunjë	Fshatrat; Tunjë, Duzh, Irmah, Jançe, Qëndër, Jançe Mal, Katërlis, Lubinjë, Oban, Pirenjas, Plepas, Sarasellë, Tunjë e Re
		Librazhd	Qyteti Librazhd
Qendër Librazhd	Fshatrat; Librazhd Qëndër, Arrëz, Babje, Dorëz, Dragostunjë, Kutunman, Gizavesh, Librazhd Katund, Marinaj, Qacishtë, Spathar, Togëz, Merqizë, Semes		
Hotolisht	Fshatrat; Hotolisht, Dardhë, Vulçan, Buzgarë, Kokrevë, Vehçan, Xhyrë, Çerçan		
Lunik	Fshatrat; Lunik, Prevall, Dranovicë, Kostenjë, Letëm, Zgosht, Koshorisht		
Stëblevë	Fshatrat; Stëblevë, Zabzun, Borovë, Llangë, Sebisht, Moglicë, Prodan		
Polis	Fshatrat; Polis, Mirakë, Gostimë, Sheh, Gurëshpatë, Vilan		
Orenjë	Fshatrat; Orenjë, Floq, Gurakuç, Ballgjin, Rinas, Zdratsh Verri, Zdratsh, Neshçë, Mëxixë, Funarës		
Prenjas	Qyteti Prenjas	Prenjas	Qyteti Prenjas, Fshatrat; Prenjas-Fshat, Rrashtan
		Qukës	Fshatrat; Qukës Shkumbin, Qukës Skënderbej, Skroskë, Mënik, Gurrë, Bërzeshë, Fanjë, Karkavec, Dritaj, Pishkash, Pishkash Veri
		Rrajcë	Fshatrat; Rrajcë, Sutaj, Skënderbej, Bardhaj, Katjel, Kotodesh, Ucakë
		Stravaj	Fshatrat; Stravaj, Stranik, Farret, Shqiponjë, Sopot

QARKU FIER

Nr.	Njësi të qeverisjes vendore		Bashkia	Qendra e Bashkisë	Njësitë administrative përbërëse	Qytetet dhe fshatrat në përbërje të tyre		
	Qarku	Qendra e Qarkut						
V.	Fier	Qyteti Fier	Fier	Qyteti Fier	Fier	Qyteti Fier		
					Cakran	Fshatrat; Cakran, Cakran i Ri, Floq, Buz Madh, Hambar, Varibop, Vjosë, Kreshpan, Gjorgos, Vrehtas, Gorishovë, Gjoneç		
					Mbrostar Ura	Fshatrat; Mbrostar, Vezri, Vajkan, Petov, Kallmi i Madh, Kallmi i Vogël		
					Libofshë	Fshatrat; Libofshë, Rreth Libofshë, Vanaj, Daullas, Agimi, Metaj, Gozhdaras, Havaleas, Ndëmnënas, Hasturkas, Adriatik		
					Qendër	Fshatrat; Çlirim, Mujalli, Grecalli, Daullas, Afrim i Ri, Vadhizë, Zhupan, Drizë, Drizë Mytzeza, Romët		
					Dëmnenas	Fshatrat; Dëmnenas, Pojan, Kryegjatë, Havaleas, Hoxharë, Radostinë, Sulaj, Harnil, Muçaj, Baltëz, Povelçë, Darëzezë e Re		
					Topojë	Fshatrat; Topojë, Seman, Gjoqalli, Sheq Marinas, Sheq, Fushë, Grykë, Seman i Ri, Kavaklli		
					Levan	Fshatrat; Levan, Ferras, Peshtan i Madh, Peshtan i Vogël, Shryllas, Bishan, Bashkim, Boçovë, Martinë, Pishë Poro, Qarr		
					Frakull	Fshatrat; Frakull e Madhe, Frakull e Vogël, Adë, Peshtan Bregas, Kafaraj, Kashishtë, Sheq Musalala, Çerven		
					Portëz	Fshatrat; Portëz, Mbyet, Plyk, Kraps, Lalar, Patos Fshat		
			Patos	Qyteti Patos	Patos	Qyteti Patos, Fshatrat; Kuqar, Dukas, Rëtes, Margëllç, Rusinjë, Griz, Banaj		
					Zharëz	Fshatrat; Zharëz, Fshat i Ri, Frashër, Verbas, Sheqishtë, Belinë		
					Ruzhdie	Fshatrat; Ruzhdie, Siqecë, Gjynqarë, Drenie, Kasnicë		
			Roskovec	Qyteti Roskovec	Roskovec	Qyteti Roskovec, Fshatrat; Jagodinë		
					Kuman	Fshatrat; Kuman, Marinëz, Vidhishë, Luar		
					Kurjan	Fshatrat; Kurjan, Mbërs, Ngjeqan, Vlosh		
					Strum	Fshatrat; Strum, Atapaj, Suk 1, Suk 2, Velmish		
			Lushnje	Qyteti Lushnje	Lushnjë	Qyteti Lushnje, Fshatrat; Karbunarë, Saver		
					Allkaj	Fshatrat; Toshkës, Zhelizhan, Delisufaj, Biçakaj i vjetër, Allkaj, Lifaj i Ri, Çukas i Ri, Mazhaj		
					Bubullimë	Fshatrat; Bubullimë, Eskaj, Gjonas, Halilaj, Pirçë, Kancishtë, Imsht		
					Hysgjokaj	Fshatrat; Hysgjokaj, Kurtin, Çanakaj, Kupaj, Lekaj		
					Golem	Fshatrat; Golem i Madh, Allprenaj, Shegas, Hajdaraj, Plug, Golemi i Vogël		
					Dushk	Fshatrat; Gramsh, Dushk Peqin, Konjat, Zham Fshat, Dushk i Madh, Zham Sektor, Thanasaj		
					Karbunarë	Fshatrat; Karbunarë e Sipërme, Mollas, Ksharaj, Kashitëbardhë, Stankarbunarë, Zganë, Balaj, Skilaj, Murizë Peqin, Biçakaj		
					Ballagat	Fshatrat; Ballagat, Gjuzaj, Gaunjas, Gjyshaj, Jazexhi, Manasufaj, Xibekë		
					Fier Shegan	Fshatrat; Jeta e Re, Kosovë e Vogël, Fier Shegan, Koçaj, Barbullinjë, Çinar, Serjmenas, Thanë, Çukas i Vjetër, Muriz Kozare, Qetret i Vjetër, Qetret i ri, Biçakaj i Ri		
					Kolonjë	Fshatrat; Kolonjë, Gorre, Bishqethëm, Lumth, Rrapës Fshat, Shakuj, Ardenicë, Bitaj, Rrapës Sektor		
					Krutje	Fshatrat; Krutje e Sipërme, Krutje e Poshtme, Fier i Ri, Zhyrn, Rrupaj, Lifaj i Vjetër, Kadaj, Ngurrës i Madh, Ngurrës i Vogël, Arrës, Gjaz		
					Divjakë	Qyteti Divjakë	Divjakë	Qyteti Divjakë Fshatrat; Mizë, Xengë, Germej i Madh, Germej i Vogël, Hallvaxhias, Bregas, Dushk Cam, Zhamec, Bishçukas
							Tërbuf	Fshatrat; Çermë Shkumbin, Çermë Proshkë, Sulzotaj, Çermë e Sipërme, Tërbuf, Shënepremtë, Çermë Pasha
			Grabjan	Fshatrat; Grabjan, Stravec, Ferras				
			Gradishtë	Fshatrat; Kërnishtaj, Mertish, Gorica, Sopës, Fier Seman, Gradishtë, Gungas, Spolet, Babunjë				
			Remas	Fshatrat; Remas, Muçias, Karavasta Fshat, Gure, Kryekuq, Kamenicë, Karavasta e re, Adriatik				
			Mallakastër	Qyteti Ballsh	Ballsh	Qyteti Ballsh		
					Qëndër Dukas	Fshatrat; Visokë, Belishovë, Belistan, Drenovë, Drenovë Fushë, Kash, Usojë, Ngraçje, Lavdan, Lapulec, Lofkënd, Dukas		
					Greshicë	Fshatrat; Greshicë, Greshicë e Re		
					Aranitas	Fshatrat; Aranitas, Panahor, Kalenjë, Cif, Metoh, Çyçen		
					Hekal	Fshatrat; Hekal, Klos, Mollaj, Romës		
					Ngraçan	Fshatrat; Ngraçan, Riban		
					Kutë	Fshatrat; Kutë, Drizar, Anëbreg, Çorush, Poçëm		
Fratar	Fshatrat; Behaj, Darnës, Gaducovë, Malas, Kremenar, Nimësh							
Selitë	Fshatrat; Selitë, Gjerbës, Kapaj, Çërrilë							

QARKU GJIROKASTËR

Nr.	Njësi të qeverisjes vendore					
	Qarku	Qendra e Qarkut	Bashkia	Qendra e Bashkisë	Njësitë administrative përbërëse	Qytetet dhe fshatrat në përbërje të tyre
VI.	Gjirokastrë	Qyteti Gjirokastrë	Gjirokastrë	Qyteti Gjirokastrë	Gjirokastrë	Qyteti Gjirokastrë
					Cepo	Fshatrat; Fushëbardhë, Zhulat, Taroninë, Mashkullorë, Palokastër, Çepun, Kodër, Plesat, Kardhiq, Prongji, Hkumelicë
					Lazarat	Fshatrat; Lazarat, Kordhoce
					Picari	Fshatrat; Picari, Shtëpëz, Kolonjë, Golem, Kaparjel
					Lunxhëri	Fshatrat; Qesorat, Dhoksat, Këllëz, Mingul, Nokovë, Erind, Gjat, Kakoz, Karjan, Valare
					Odrinë	Fshatrat; Andon Poçi, Hundëkuq, Tërëbuq, Labovë e Madhe, Labovë e Vogël
					Antigonë	Fshatrat; Asim Zeneli, Arshi Lengo, Krimë, Tranoshisht, Saraqinisht
			Libohovë	Qyteti Libohovë	Libohovë	Qyteti Libohovë
					Qëndër Libohovë	Fshatrat; Labovë e Sipërme, Labovë e Poshtme, Suhë, Stegopull, Bulo, Drino, Nepravishtë
					Zagorie	Fshatrat; Sheper, Nivan, Konckë, Vithuq, Hoshtevë, Doshnicë, Zhej, Lliar, Topovë, Nderan
			Tepelenë	Qyteti Tepelenë	Tepelenë	Qyteti Tepelenë
					Qëndër Tepelenë	Fshatrat; Dukaj, Selaci, Turan, Mamaj, Veliqot, Bëncë, Dragot, Beçisht, Mezhgoran, Peshtan, Hormovë, Lekël, Kodër, Luzat
					Lopës	Fshatrat; Sinanaj, Matohasanaj, Dorëz, Dhërmban, Lah Martalloz
					Kurvelesh	Fshatrat; Progonat, Lekdush, Gusmar, Nivicë, Reshin
			Memaliaj	Qyteti Memaliaj	Memaliaj	Qyteti Memaliaj
					Memaliaj Fshat	Fshatrat; Memaliaj Fshat, Vasjar, Cemilë, Micinë, Danës, Kallëmb, Kashisht, Bylysh
					Luftinjë	Fshatrat; Izvor, Luftinjë, Luftinjë e Sipërme, Rrapaj, Rabië, Gllavë e Vogël, Maricaj, Arrëz e Madhe, Vagalar, Tosk Martalloz, Dervishaj, Zhapokikë, Zhapokikë e Sipërme, Ballaj, Luadhaj
					Buz	Fshatrat; Buz, Kalemaj, Badër, Kurtjez, Golemaj, Arrëz e Vogël, Shalës, Xhafaj, Gllavë, Selckë, Selckë e Vogël, Komar, Bardhaj
					Krahës	Fshatrat; Krahës, Krahës i Sipërm, Zhulaj, Lulëzim, Levani, Alkomemaj, Kalivaç, Përpacim, Leshnjë, Xhaxhaj
					Qesarat	Fshatrat; Qesarat, Iliras, Amanikaj, Toç, Anëvjosë, Koshtan, Kançisht
			Përmet	Qyteti Përmet	Përmet	Qyteti Përmet
					Çarçovë	Fshatrat; Çarçovë, Vllaho – Psilloterë, Biovizhdë, Zhepë, Dragovë, Ihar – Munushitir, Strëmbec, Pëllumbar, Kanikol
					Frashër	Fshatrat; Frashër, Zavalan, Ogren – Kostrec, Gostivisht, Miçan, Vërçisht, Kreshovë, Soropull
					Petran	Fshatrat; Petran, Leshnicë, Leus, Lipë, Qilarishtë, Badilonjë, Benjë – Novoselë, Delvinë, Kaludh, Lupckë, Gjmakar, Ogdonan, Lipivan-Trabozishtë, Tremenisht, Bodar
					Qëndër Piskovë	Fshatrat; Piskovë, Bual, Kosinë, Rapckë, Mokricë-Zleushë, Kutal, Kosovë, Hotovë, Odrëçan, Raban, Alpostivan, Borockë, Gosnisht, Pagn, Pacomit, Grabovë, Argovë
			Këlcyrë	Qyteti Këlcyrë	Këlcyrë	Qyteti Këlcyrë, Fshatrat; Fshat Këlcyrë, Mbrezhdan, Maleshovë, Limar, Leskaj
					Ballaban	Fshatrat; Ballaban, Vinokash, Vinokash Fushë, Komarak, Mazhar, Kondas, Psar, Ball, Kajtë, Pavar, Toshkëz, Bubës 1, Bubës 2, Beqaraj
					Sukë	Fshatrat; Sukë, Goricë, Fshat i Ri, Rodejë, Podgoran, Podgoran Fushë, Ujmirë, Zhepovë, Shelq, Topojan, Luar, Delilaj, Çorogunj, Taroninë
					Dëshnicë	Fshatrat; Beduqas, Tolar, Panacit, Riban, Varibop, Kuqar, Mërtinjë, Xhanaj, Bënjë, Fratar, Senican, Katundishtë, Leskovec, Gërda, Kodrishtë
			Dropull	Fshati Sofratikë	Dropull i Poshtëm	Fshatrat; Dervican, Goranxi, Vanistër, Haskovë, Dhuvjan, Sofratikë, Terihat, Goricë, Frashtan, Lugar, Grapsh, Peshkëpi e Sipërme, Peshkëpi e Poshtme, Glinë, Vrahogoranxi, Radat
					Dropull i Sipërm	Fshatrat; Jorgucat, Zecvat, Bularat, Bodrishtë, Kërrë, Vodhinë, Pepel, Klishar, Selo, Likonij, Llovinë, Krioner, Sotirë, Llongo, Koshovicë, Dritë, Kakavie, Vrëseta
					Pogon	Fshatrat; Poliçan, Skore, Sopik, Çatistër, Mavrojer, Hllorm, Selckë

QARKU KORÇË

Nr.	Njësi të qeverisjes vendore			Njësitë administrative përbërëse	Qytetet dhe fshatrat në përbërje të tyre	
	Qarku	Qendra e Qarkut	Bashkia			
VII	Korçë	Qyteti Korçë	Korçë	Korçë	Qyteti Korçë	
				Qëndër Bulgarec	Fshatrat: Bulgarec, Lumdas, Bitanji, Melcan, Porodinë, Dishnicë, Shamoll, Belorta, Kuç i Zi, Barç, Çiflig, Malavec, Neviçisht	
				Voskop	Fshatrat: Voskop, Dërsnik, Polen, Vinçan, Goskovë Lart, Goskovë Poshtë, Damjanec	
				Voskopojë	Fshatrat: Voskopojë, Shpëskë, Krushovë, Gjonmadh, Lavdar	
				Lekas	Fshatrat: Lekas, Marjan, Gjonbabas, Guanujas, Shkozan, Xerçe, Tudas, Gjergjevicë, Lavdar Brozdoces, Mazrek, Poponivë	
				Vithkuq	Fshatrat: Vithkuq, Leshnje, Gjanc, Lubonjë, Rehovë, Roshari, Trebickë, Grabockë, Treskë, Stratobërdh, Panarit, Shtyllë, Cernicë	
				Mollaj	Fshatrat: Mollaj, Floq, Pulahë, Ujë Bardhë, Kamenicë	
				Drenovë	Fshatrat: Drenovë, Mbojë, Boboshticë, Moravë, Qatrom, Ravonik, Tusan, Dardhë	
			Maliq	Qyteti Maliq	Maliq	Qyteti Maliq, Fshatrat: Kobanec, Goce, Gjyras, Bickë, Fshat Maliq, Plovisht
					Libonik	Fshatrat: Libonik, Drithas, Vloçisht, Vashhtëmi, Poceshtë, Sypiz, Kloçë, Shkozë, Këmbëthekër, Bezas, Zboq, Memël, Manastirec
					Gorë	Fshatrat: Zvarisht, Dolan, Lozhan, Lozhan i Ri, Senisht, Tresovë, Strelcë, Shalës, Selcë, Velçan, Mesmal, Moçan, Mjaltas, Marjan, Desmitcë, Qëncë, Babjen, Dolanec
					Moglicë	Fshatrat: Moglicë, Gopesh, Dobërcan, Maliq-Opar, Gurkuaj, Bardhas, Zerec, Dushar, Torovec, Shpatmal, Peshtan, Lumaj, Protopapë, Osojë, Gurshqipe, Kuzakë, Nikollacë
					Vreshtas	Fshatrat: Vreshtas, Sheqecas, Breçpa, Podgoçie
					Pirg	Fshatrat: Pirg, Gurishitë, Zvirinë, Leminot, Qershizë, Kakaç, Shqitas, Velitemë, Sovan, Novoselë, Bubuc
					Pojan	Fshatrat: Pojan, Zvezdë, Shëngjergji, Kreshpari, Plasë, Zëmbllak, Bucimas, Peadavinj, Terovë, Rov, Orman, Rëmbec
					Pustec	Fshatrat: Pustec, Diellas, Lajthizë, Zaroshkë, Cerçe, Goçicë e Vogël, Goricë e Madhe, Kallamas, Gollomboc
			Kolonjë	Qyteti Ersekë	Ersekë	Qyteti Ersekë
					Qendër Ersekë	Fshatrat: Sturie, Bejkovë, Psar, Selenicë, Kreshovë, Gostivisht, Lëngës, Kodras, Kabash, Borovë, Taç Qëndër, Taç Poshtë, Taç Lartë, Rehovë, Gjanc, Prodan
					Leskovik	Qyteti Leskovik
					Qëndër Leskovik	Fshatrat: Pobickë, Cerckë, Radat, Radovë, Postenan, Lashovë, Peshtan, Podë, Kovaçisht, Vrepejë, Gërmenj, Radanji, Glinë, Gjinkar
					Novoselë	Fshatrat: Novoselë, Mesiqkë, Kagjinas, Zharkan, Piskal, Vitisht, Shijan, Koduç, Ndërrman, Mbreshtan
					Barmash	Fshatrat: Barmash, Leshnjë, Shalës, Gozhdorazhd, Sanjollas, Kamunik, Bënjëz, Radimisht, Arrëz, Rajan
					Mollas	Fshatrat: Mollas, Skorovot, Qinan, Vodice, Qafëz, Helmës, Shtikë, Pepellash, Butkë, Kozel, Milec, Bezhan, Boshani, Blush
					Çlirim	Fshatrat: Çlirim, Qesarak, Kalkanji, Qytezë, Selenicë e Pishës, Luanas, Lëncë, Kurtez, Ogockë, Qinan- Radovickë, Radovickë, Psar i Zi
			Devoll	Qyteti Bilisht	Bilisht	Qyteti Bilisht
					Qendër Bilisht	Fshatrat: Bitinckë, Tren, Buzliçen, Vëmik, Vishovicë, Kuç, Poloskë, Kapshiticë, Tresterik, Kunië
					Hoçisht	Fshatrat: Hoçisht, Grace, Baban, Stropan, Eçmenik, Përpacinaj, Grapsh, Çjan, Borsh, Bradvicë
					Progër	Fshatrat: Progër, Mançurisht, Cangonj, Pilur, Vranisht, Bickë, Rakickë, Shyec
					Miras	Fshatrat: Mias, Vidohovë, Arrëz, Çetë, Qytezë, Sinicë, Nikolicë, Mentulas, Ponçarë, Bisçanji, Koshnicë, Dobranj, Fitoze, Ziçisht, Gjyres, Sul
			Pogradec	Qyteti Pogradec	Pogradec	Qyteti Pogradec
					Udenisht	Fshatrat: Udenisht, Memliisht, Çervenskë, Piskupat, Lin, Buçez
					Buçimas	Fshatrat: Buçimas, Tushemisht, Peshkëpi, Gurcas, Gëshërnyas, Remenji, Vërdovë, Bahçallëk
					Çërravë	Fshatrat: Çërravë, Blacë, Bletas, Alarup, Pretushë, Grabovicë, Nizhavec, Kodras, Leshnicë, Lumas, Qershizë
					Dardhas	Fshatrat: Dardhas, Stropckë, Grunjas, Prenisht, Dërdushë, Osnat, Lekas, Nicë, Stërkanj
			Trebinjë	Fshatrat: Trebinjë, Çezmë e Madhe, Çezmë e Vogël, Hondisht,		

					Sele e Sipërme, Llëngë, Plenisht, Hoshteçë, Zemçë, Porgozhan, Malinë, Kalivaç, Pevelan, Dunicë, Guri i Bardhë
				Proptisht	Fshatrat; Proptisht, Rodokal Sipër, Rodokal Poshtë, Homezh, Stabinjë, Somotinë, Kriçkovë, Sele e Poshtme, Homçan, Vërrë, Golik, Slatinë, Baribardhë, Selishë, Zalltore
				Velçan	Fshatrat; Velçan, Buzahishë, Shpellë, Bishnicë, Jollë, Losnik, Laktesh, Senishtë

QARKU KUKËS

Nr.	Njësi të qeverisjes vendore			Qendra e Bashkisë	Njësitë administrative përbërëse	Qytetet dhe fshatrat në përbërje të tyre		
	Qarku	Qendra e Qarkut	Bashkia					
VIII	Kukës	Qyteti Kukës	Kukës	Qyteti Kukës	Kukës	Qyteti Kukës; Fshatrat; Gostil, Drinas		
					Malzi	Fshatrat; Shërnri, Shtanë, Petkaj, Mguille, Çarn, Gdheshtë, Pistë, Spas, Shikaj, Dukagjin, Kalinash, Kryemadh		
					Bicaj	Fshatrat; Bushat, Bicaj, Osmane, Mholaj, Mustafaj, Nangë, Kolesjan, Dornaj, Gabricë, Tërshenë		
					Ujmisht	Fshatrat; Lusën, Zallë, Malqene, Resk, Ujmisht, Skavicë, Tejdine		
					Tërthore	Fshatrat; Morinë, Bardhoc 1, Bardhoc 2, Breg-Lumë, Pobreg, Gjegjan		
					Shtiqën	Fshatrat; Shtiqën, Koder Lume, Krenze, Gjallicë		
					Zapod	Fshatrat; Oqgjost, Kosharishit, Pakisht, Zapod, Orgjikel, Bele, Lojmë		
					Shishtavec	Fshatrat; Shishtavec, Novosej, Kollovoz, Shtreçë, Borje, Oreshkë, Cëmalevë		
					Topojan	Fshatrat; Topojan, Xhafercaj, Turaj, Brekije, Nimçë		
					Bushtricë	Fshatrat; Bushtricë, Gjegje, Matranxh, Palush, Vilë, Barruç, Shtpat		
					Gryk-Çajë	Fshatrat; Fshat, Çajë, Buzëmadhe, Shkinak		
					Kalis	Fshatrat; Gëshhtëjë, Kodër-Gëshhtëjë, Kalis, Gurrë, Pralish		
					Surroj	Fshatrat; Çinamak, Fushatë, Surroj, Alfaq		
					Arrën	Fshatrat; Arrën, Arrëz, Barrë, Vërrj, Tejmollë		
					Kolsh	Fshatrat; Kolsh, Mamëz, Myç-Mamëz		
			Has	Qyteti Krumë	Krumë	Qyteti Krumë, Fshatrat; Krumë, Gajcep, Cahan, Mujaj-Dajç, Zahrisht		
					Fajza	Fshatrat; Fajza, Vranisht, Tregtan, Likeni i Kuq, Metaliaj, Brenogë		
					Gjinaj	Fshatrat; Gjinaj, Pusi i Thatë, Myç-Has, Dornaj, Pogaj, Kishaj		
					Golaj	Fshatrat; Golaj, Nikoliq, Bardhaj, Perollaj, Vlahen, Letaj, Peraj, Dobrunë, Zgjeç, Qarr, Helshan, Kostur		
					Tropojë	Qyteti Bajram Curri	Bajram Curri	Qyteti Bajram Curri
							Fierzë	Qyteti Fierzë, Fshatrat; Tipla, Dushaj i Poshtëm, Degë, Breg-Lum
							Lekbibaj	Fshatrat; Brisë, Salce, Paç, Peraj, Gjonpepaj, Lekbibaj, Tetaj, Shëngjergj, Curraj i Poshtëm, Betoshe, Qerçeq Mulaç, Curraj i Sipërm
							Margegaj	Fshatrat; Margegaj, Fushë Lumi, Koçanaj, Shoshan, Lagja Paqës, Bradoshnicë, Dragobi, Çerem, Valbonë, Rragam
							Llugaj	Fshatrat; Bukovë, Jaho Salih, Llugaj, Luzhë, Rrez-Mali, Rragam
			Bujan	Fshatrat; Bujan, Rosujë, Dojan, Markaj, Gri, Lekurtaj, Selinaj, Bllatë, Gri e Re				
			Bytyç	Fshatrat; Pac, Zherkë, Vlad, Çorraj-Veliç, Berishë, Visoçë, Mash, Zogaj, Prush, Kepenek, Kam, Leniq				
			Tropojë	Fshatrat; Astë, Kojel, Viçidol, Kasaj, Gegaj, Buçaj, Papaj, Sopot, Babinë, Begaj, Shumice-Ahmetaj, Myhejan, Kovaç, Kërrmajë, Shkëlzen				

QARKU LEZHË

Nr.	Njësi të qeverisjes vendore			Qendra e Bashkisë	Njësitë administrative përbërëse	Qytetet dhe fshatrat në përbërje të tyre
	Qarku	Qendra e Qarkut	Bashkia			
IX.	Lezhë	Qyteti Lezhë	Lezhë	Qyteti Lezhë	Lezhë	Qyteti Lezhë
					Shëngjin	Qyteti Shëngjin, Fshatrat; Ishull-Shëngjin, Ishull- Lezhë, Mali-Shëngjin, Mali- Rencit, Kodër Mulliri
					Zejmen	Fshatrat; Zejmen, Tresh, Pruell, Berzane, Planë, Markatorraj, Spiten
					Shënkoll	Fshatrat; Shënkoll, Rilë, Tale 1, Tale 2, Barbullojë, Grykë-Lumi, Gajush, All
					Ballëdren	Fshatrat; Ballëdren, Mali-Kakariq, Qëndër-Kakariq, Gocaj, Ballëdren i Ri, Torovicë, Malecaj, Koljakaj
					Kallmet	Fshatrat; Kallmet i Madh, Kallmet i Vogël, Rraboshtë, Mërcj
					Blinisht	Fshatrat; Blinisht, Troshan, Fishtë, Krapinë, Piraj, Baqel, Kochel
					Dajç	Fshatrat; Dajç, Gjadër, Gramsh, Mabë, Dragush, Kotërr, Zojs
					Ungrej	Fshatrat; Ungrej, Kashojet, Gjobardhaj, Kalivaç, Ras-Burç, Zinaj, Fregen, Kaluer, Sukaxhi
					Kolsh	Fshatrat; Kolsh, Gjash, Kacinat, Patalej, Laln, Laln Lukaj, Velë, Manati, Grëzë, Barbullojë e Re

	Mirditë	Qyteti Rrëshen	Rrëshen	Qyteti Rrëshen, Fshatrat; Ndërfushas, Ndërfan, Gëziq, Tarazh, Jezull, Kodër Rrëshen, Sheshaj, Fushë-Lumthi, Malaj, Malaj Epërn, Tenë, Lurth, Bukmiç, Kulmë
			Rubik	Qyteti Rubik, Fshatrat; Fieçzë, Bulshizë, Fang, Rasfik, Katund i Vjetër, Mûnaz, Rreja e Zezë, Rreja e Velës, Vau Shkezë, Rrethi i Sipërn, Livadhëz, Bulçec
			Selitë	Qyteti Kurbnesh, Fshatrat; Lufaj, Bardhaj, Lëkundë, Zaj, Kthellë e Sipërme, Kurbnesh-fshat, Mërkurth, Kumbull
			Kthellë	Fshatrat; Peclat Qendër, Peclat i Sipërn, Shebe, Tharr, Trojë, Prosek, Rrushkull, Ujë, Shtrezë
			Fan	Fshatrat; Klos, Shtrengaj, Bisakë, Fan, Zall-Xhoxhë, Katundi i Ri, Konaj, Shëngjin, Petoq, Xhoxhë, Dardhëz, Thirrë, Sang, Hebe, Domgjon, Gjakëz, Munellë
			Orosh	Qyteti Reqs, Fshatrat; Kullaxhi, Blinisht, Pshqesli, Mashtëkor, Shërnri, Grykë Orosh, Lgjin, Bulshar, Planet, Ndërshen, Nënshajt, Kodër-Spaç, Gurth-Spaç, Lajthizë
	Kurbin	Qyteti Laç	Kaçinar	Fshatrat; Kaçinar, Arëz, Kuzhnen, Simon, Shëngjergj, Shtuf, Shpërdhezë
			Laç	Qyteti Laç, Fshatrat; Laç (Saxhak)
			Mamurras	Qyteti Mamurras, Fshatrat; Fushë-Mamurras, Shpërchet, Shërnri, Zhejë, Katund i Ri, Gjoan, Drojë
			Milot	Qyteti Milot, Fshatrat; Skuraj, Mal Milot, Fushë Milot, Mal i Bardhë, Mal i Bardhë i Sipërn, Gallatë, Selitë, Gernac, Vinjoll, Shullaz, Prozhmë, Delbinisht, Ferr-Shkopet, Shkopet
			Fushë-Kuqe	Fshatrat; Fushë - Kuqe, Adriatik, Patok, Gorre, Gucëz

QARKU SHKODËR

Nr.	Njësi të qeverisjes vendore			Qendra e Bashkisë	Njësitë administrative përbërëse	Qytetet dhe fshatrat në përbërje të tyre
	Qarku	Qendra e Qarkut	Bashkia			
X	Shkodër	Qyteti Shkodër	Malësi e Madhe	Qyteti Koplík	Koplík	Qyteti Koplík
					Gruemirë	Fshatrat; Gruemirë, Boric i Vogël, Grudë-Fushë, Grilë, Kurth, Linaj-egg-Iepurosh, Omara, Rrash, Vorfë, Demiraj, Ktosh, Gjoanë, Mshqerë, Vajush, Boric i Madh, Kercaj
					Kastrat	Qyteti Bajzë, Fshatrat; Ivanaj, Alaj, Gradec, Hot, Jeran, Pjetroshtan, Rapshtë, Vukpalaj, Prernal, Goraj-Budishtë, Kastrat, Bratosh
					Kelmend	Fshatrat; Tinnarë, Brojë, Kozhnje, Selcë, Vukël, Lëpushë, Vermosh, Nikç
					Qendër	Fshatrat; Bogë-Palvar, Dobër, Jubicë, Karnicë-Flakë, Kallërcun, Koplík i Sipërn, Stëzbeq, Lohe e Poshtme
					Shkrel	Fshatrat; Dedaj, Bogë, Bzhetë, Bzhetë-Markaj, Lohe e Sipërme, Vrith, Vuç-Kurtaj, Zagorë, Qafë-Gradë, Reç, Repisht, Kokpapaj
			Shkodër	Qyteti Shkodër	Shkodër	Qyteti Shkodër
					Ana e Malit	Fshatrat; Oblikë, Babor, Muriqan, Shtuf, Darnosh, Oblikë e Sipërme, Obot, Vallas, Velinaj, Vidhgar
					Bërdicë	Fshatrat; Bërdicë e Madhe, Bërdicë e mesme, Bërdicë e sipërme, Tash, Beltoje, Mali Hebjaj
					Dajç	Fshatrat; Dajç, Samrisht i Ri, Samrisht i Sipërn, Belaj, Mali i Gjymtit, Pentar, Rrushkull, Mûshan, Darragjat, Sulca-Dajç, Shiq
					Guri i Zi	Fshatrat; Guri i Zi, Joban, Ganjollë, Kuç, Reencë, Vukatane, Gajtan, Rragam, Sheldi, Mazrek, Shpor
					Postribë	Fshatrat; Mes, Dragoç, Boks, Kullaj, Myselim, Drisht, Uca e shtrenjtë, Domen, Shakotë, Prekal, Vilëz
		Vau-Dejës	Qyteti Vau-Dejës	Pult	Fshatrat; Pog, Kir, Gjura, Plan, Xhan, Bruçaj, Mgull	
				Rrethinat	Fshatrat; Dobrac, Gradë e Re, Shtoj i Ri, Guci e Re, Shtoj i Vjetër, Zues, Golem, Hot i Ri, Blecan, Bardhaj	
				Shalë	Fshatrat; Breg-Lumi, Abat, Nicaj-Shale, Lelaj, Vuksanaj, Pecaj, Theth, Nderlyaj, Gûmaj, Nënnavriq, Lotaj	
				Shosh	Fshatrat; Ndrejaj, Nikaj-Shosh, Palaj, Pepsunaj, Brashtë	
				Velipojë	Fshatrat; Velipojë, Pulaj, Luarzë, Baks-Rrjoll, Gornsiqe, Bafs i Ri, Pulaj, Reç i Ri, Cas, Mali Kolaj	
				Vau-Dejës	Qytetet Vau Dejes, Fshatrat; Mjedë, Spatharë, Shelqet, Kaç, Naraj, Dush, Karmë, Gornsiqe	
		Vau-Dejës	Qyteti Vau-Dejës	Bushat	Fshatrat; Bushat, Shkjezë, Plezhë, Kosmac, Stojkë, Ashtë, Rranxa, Fshat i Ri, Mali i Jushit, Flepan-Konaj, Melgush, Barbullush, Kukël, Hoten	
				Vig-Mnelë	Fshatrat; Mnelë e Madhe, Mnelë e Vogël, Vig	
				Hajmel	Fshatrat; Hajmel, Dheu i Lehtë, Pistull, Paçram, Nënshatë	
				Ternal	Fshatrat; Komari, Qecret, Arë, Vilë, Telun, Klllogjen, Malagji-Kajvall, Toplanë, Seanë, Gushitë	
				Shllak	Fshatrat; Vukajaj-Gegaj, Palaj-Gushaj, Benë, Kroni i Madh, Barcollë, Vukaj, Uk-Bibaj	

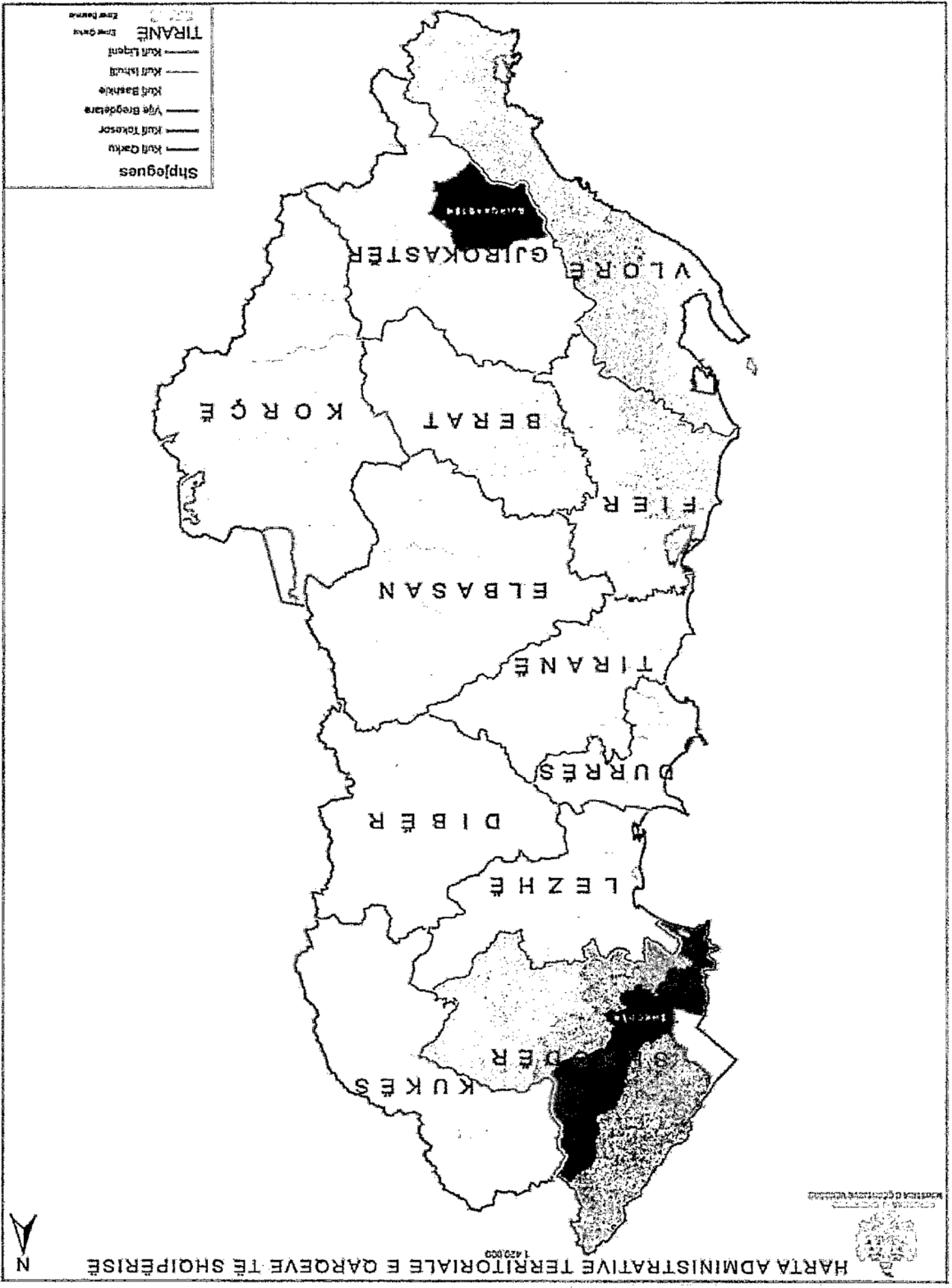
	Pukë	Qyteti Pukë	Pukë	Qyteti Pukë, Fshatrat; Pukë, Lajthizë
			Gjegjan	Fshatrat; Dorn, Gjegjan, Gojan i Vogël, Rras, Kuzhnen, Gojan i Madh, Shkozë, Këmëz, Kalivare, Mesul
			Rrapë	Fshatrat; Breg, Rrapë, Kabash, Buhot, Bicaj, Blinisht, Lumzi, Meçe
			Qelëz	Fshatrat; Qelëz, Bushat, Dushnezë, Miehë, Buzhalë, Dedaj, Levrushk, Ulth, Qerret i Vogël
			Qerret	Fshatrat; Qerret, Luf, Dush, Karmë, Kçicë, Luf-Plan, Korthpulë, Kafall, Tejkodër, Gomsiqe, Vëth, Plet
	Fushë-Arrëz	Qyteti Fushë-Arrëz	Fushë-Arrëz	Qyteti Fushë-Arrës, Fshatrat; Fushë-Arrës, Miçaj, Lumëardhe
			Fierzë	Fshatrat; Fierzë, Porav, Bugjon, Kokkodë, Arst, Miliska, Mëzi, Aprig-Guri
			Blerim	Fshatrat; Plet, Xeth, Kulunri, Trau, Blerim, Dardhë, Qebik
			Qafë-Mali	Fshatrat; Qafë-Mali, Armicaj, Sricqe, Mollkuqe, Lajthizë, Lumbardhë, Tuç, Kryezi, Orosh
			Iballë	Fshatrat; Iballë, Sopaç, Levosh, Berishë e Vogël, Berishë Vendi, Berishë e Sipërme, Shopel, Mërtur

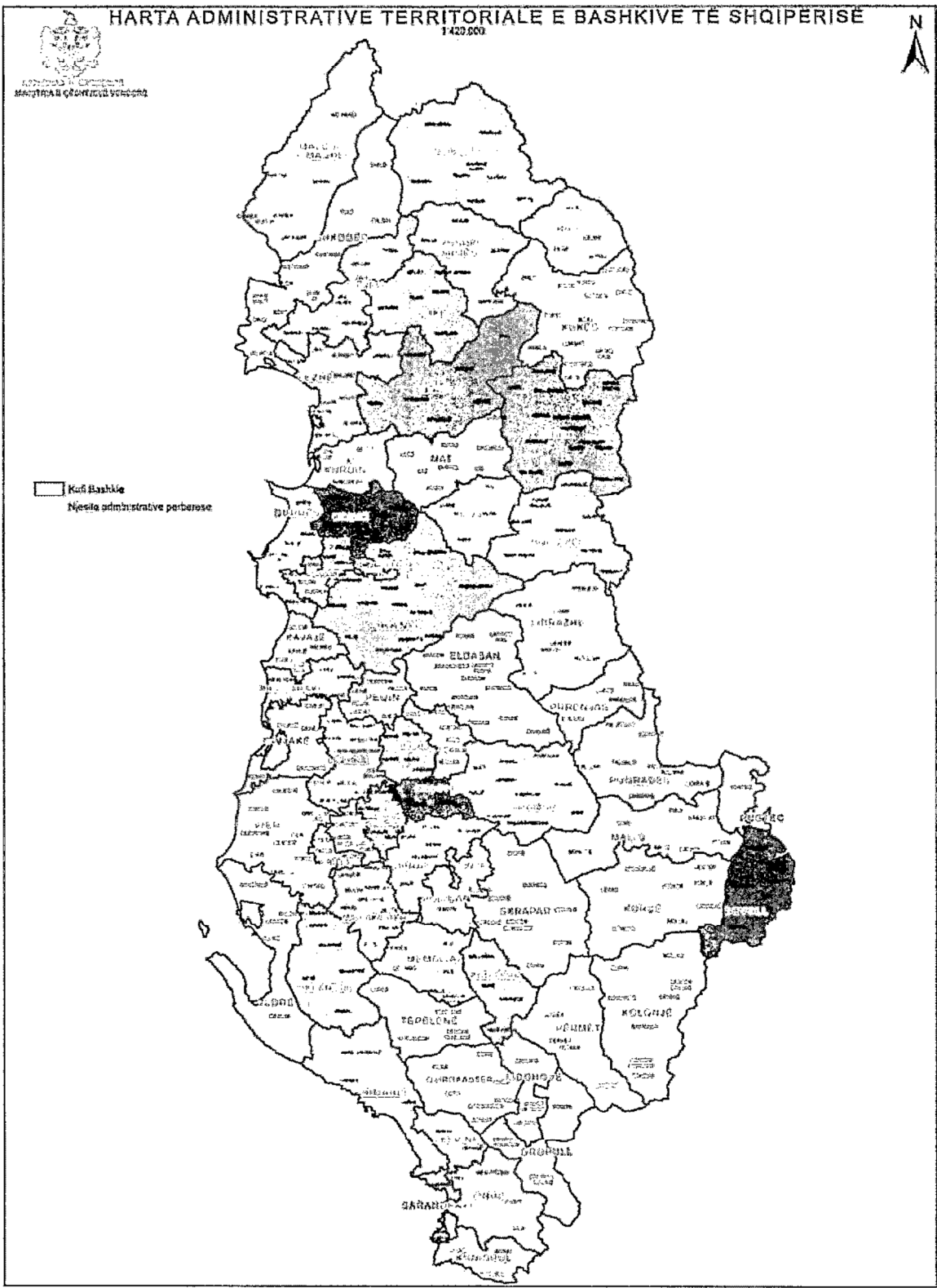
QARKU TIRANË

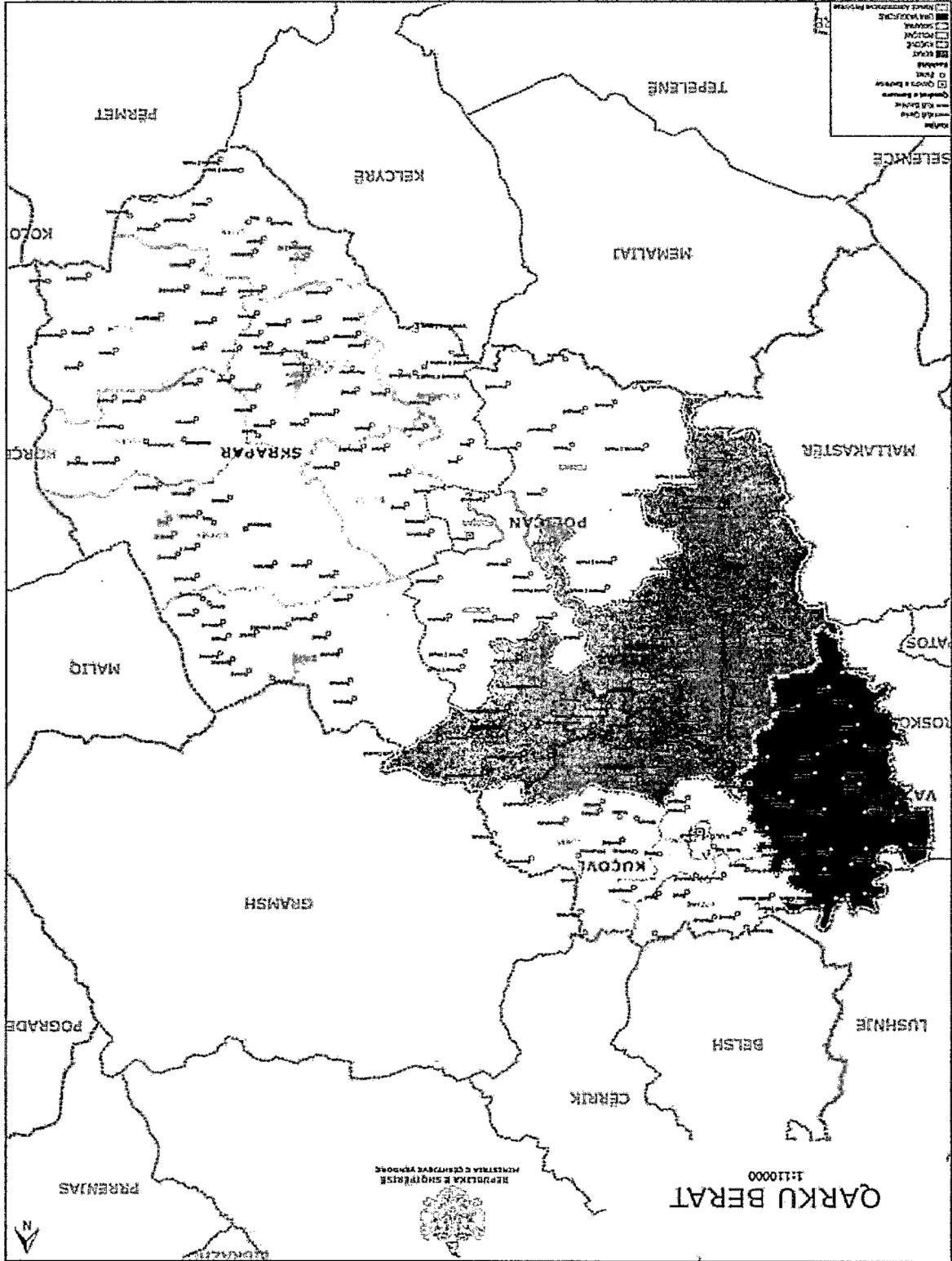
Nr.	Njësi të qeverisjes vendore				Njësitë administrative përbërëse	Qytetet dhe fshatrat në përbërje të tyre
	Qarku	Qendra e Qarkut	Bashkia	Qendra e Bastkisë		
XI.	Tiranë	Qyteti Tiranë	Tiranë	Qyteti Tiranë	Tiranë	Njësi bashkiake nr.1, Njësi bashkiake nr.2, Njësi bashkiake nr.3, Njësi bashkiake nr.4, Njësi bashkiake nr.5, Njësi bashkiake nr.6, Njësi bashkiake nr.7, Njësi bashkiake nr.8, Njësi bashkiake nr.9, Njësi bashkiake nr.10, Njësi bashkiake nr.11
					Petrelë	Fshatrat; Petrelë, Mullet, Stërmas, Pical, Shënkoll, Gurë e Madhe, Gurë e Vogël, Dais, Barbas, Fikas, Mangull, Qeha, Shytaj, Hekal, Kryezi, Perçillesh, Durihtë
					Farkë	Fshatrat; Farkë e Madhe, Farkë e Vogël, Lundër, Mjull Bathore, Sauk, Selitë
					Dajt	Fshatrat; Linzë, Shishtufinë, Tujan, Brrar, Femaj, Priskë e Madhe, Sorrel, Lanabreges, Shkallë, Qafmollë, Darshen, Selbë, Murth
					Zall-Bastar	Fshatrat; Zall-Bastar, Bastar i Mesëm, Bastar - Muriz, Vilëz, Zall-Mner, Mner i Sipërm, Bulqesh, Zall Dajt, Besh, Dajt, Shëngjin i Vogël, Selitë Mali
					Bërzhitë	Fshatrat; Ibë, Bërzhitë, Dobresh, Ibë e Poshtme, Pëllumbas, Mithajës-Cimë, Kus, Fawesh, Kllonjë, Pashkashesh, Lugë-Shloqizë, Rozaverë
					Krrabë	Qyteti Krrabë, Fshatrat; Mushqeta, Skuterë
					Baldushk	Fshatrat; Baldushk, Murnajës, Fushas, Balshaban, Shpatë, Isufnuçaj, Mustafakocaj, Koçaj, Kalanji, Vesqaj, Parret, Shënkoll, Vrap, Shpat i Sipërm
					Shëngjergj	Fshatrat; Shëngjergj, Verri, Urë, Burimas, Shëngjin, Façesh, Bizë, Fage, Patpujë, Vakernone, Dornje, Derje
					Vaqarr	Fshatrat; Vaqarr, Allgjatë, Arbanë, Bulcë, Darnjan-Fortuzaj, Geopaj, Lakri, Prush, Vishaj, Shazë
					Kashar	Fshatrat; Kashar, Yzberish, Mëzez, Yrshek, Katundi i Ri, Kus, Mazrek
					Pezë	Fshatrat; Pezë e Madhe, Pezë Helnës, Pezë e Vogël, Varosh, Maknor, Dorëz, Grror, Grecë, Pajanë, Gjysyllkanë
					Ndroq	Fshatrat; Ndroq, Zbarqe, Kërcukje, Zhurje, Lagje e Re, Pinet, Sauqet, Çalabërrezë, Shesh, Gësbillesh, Mënk
					Zall-Herr	Fshatrat; Zall - Herr, Dritas, Çerkezë-Morinë, Qinar, Kullmet, Hertaj, Pinar, Priskë e Vogël, Radhesh
			Kamëz	Qyteti Kamëz, Fshatrat; Bathore, Laknas, Valias, Frutikulturë, Bulqesh, Zall-Mner		
			Paskuqan	Fshatrat; Paskuqan, Babru Qëndër, Kodër e Kuqe, Shpat, Fushë e Këncikëve, Kodër Babru, Paskuqan Fushë, Paskuqan Kodër		
			Vorë	Qyteti Vorë, Fshatrat; Vorë, Marqinet, Shargë, Gërdec, Gjokaj, Kuc, Markaj, Picar		
			Prezë	Fshatrat; Prezë, Ahmetaj, Palaq, Fushë Prezë, Gjeç - Kodër, Ndërmjetës, Breg - Shkozë		
			Bërxullë	Fshatrat; Bërxullë, Mukaj, Dornje		
			Kavajë	Qyteti Kavajë		
Synej	Fshatrat; Synej, Butaq, Rëkaj, Hajdaraq, Peqinaj, Rrakull, Bago					
Luz i Vogël	Fshatrat; Luz i Vogël, Vorrozen, Beden, Blerimaj					
Golem	Fshatrat; Golem, Kryemëdhej, Tilaj, Selëraj, Golleras, Qeret, Karpen, Zik-Shahaj, Kanaparaj, Agonas, Karpen i Ri					
Helmas	Fshatrat; Helmas, Zikular, Lis-Patros, Shtodhër, Çetë, Mornël, Habilaj, Çollakaj, Kryezi, Cikallesh					
Rrogozhinë	Qyteti Rrogozhinë, Fshatrat; Rrogozhinë					
Kryevidh	Fshatrat; Kryevidh, Ballaj, Rredh-Greth, Patkë-Milot, Zhabjak, Spavesh, Spüle, Domën, Stërëg, Shacushk, Kazie					
Sinaballaj	Fshatrat; Sinaballaj, Methasonaj, Hazdushk, Hamenaj, Koçaj-Sheshaj, Thator, Rrostej, Fliballje, Demarkaj					
Lekaj	Fshatrat; Lekaj, Harizaj, Gemran, Zambish, Mushnik, Mlik, Okshuan, Luz i Madh, Shkozë, Kryeluzaj					
Gosë	Fshatrat; Gosë e Madhe, Gosë e Vogël, Kalush, Kërcukaj, Vilë-Ballaj					

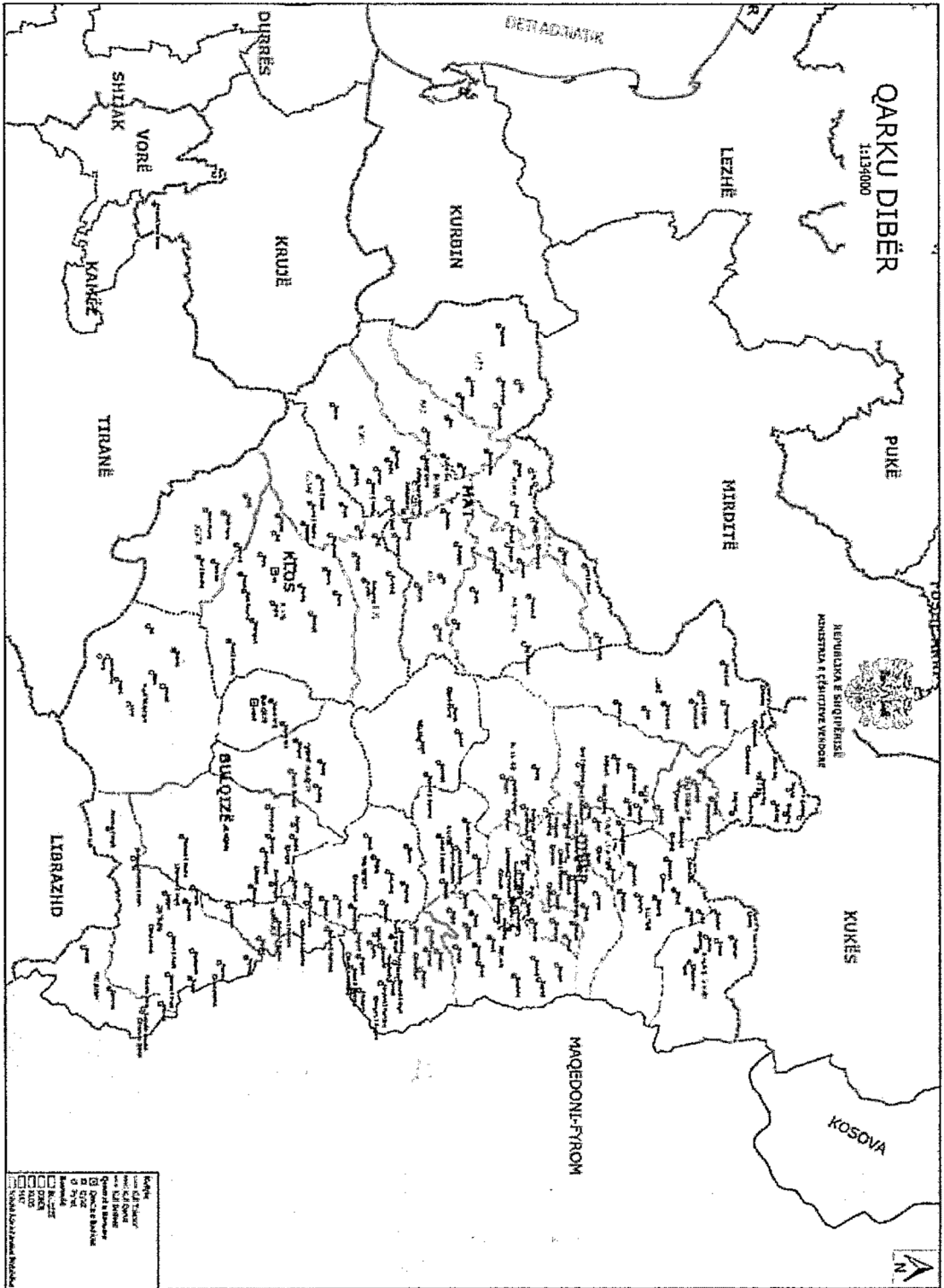
QARKU VLORË

Nr	Njësi të qeverisjes vendore			Qendra e Bashkisë	Njësitë administrative përbërëse	Qytetet dhe fshatrat në përbërje të tyre
	Qarku	Qendra e Qarkut	Bashkia			
XII	Vlorë	Qyteti Vlorë	Vlorë	Qyteti Vlorë	Vlorë	Qyteti Vlorë
					Orikum	Qyteti Orikm, Fshatrat; Dukat, Dukat Fshat, Tragias, Radhimë
					Qendër Vlorë	Fshatrat; Bestrovë, Babicë e Madhe, Babicë e Vogël, Hoshimë, Kaninë, Kërkovë, Nartë, Sherishtë, Panaja, Xhyherinë, Zvërnec, Sazan
					Novoselë	Fshatrat; Novoselë, Aliban, Bishan, Mifol, Poro, Dëllenjë, Delisuf, Trevllazër, Cerkovinë, Skroftinë, Fitore, Akëmi
			Selenicë	Qyteti Selenicë	Shushicë	Fshatrat; Shushicë, Bunavi, Beshisht, Grabian, Drithas, Mekat, Llakunod, Çepirat, Risli
					Selenicë	Qyteti Selenicë
					Armen	Fshatrat; Armen, Karbunarë, Rromës, Treblovë, Lubonjë, Picar, Mesarak
					Vllahinë	Fshatrat; Vllahinë, Kocul, Mërtinaj, Raxhepaj, Hadëraj, Mallkeq, Gërrec, Petë, Kuopisht, Vezhdanisht, Peshkëpi, Penkovë
					Kotë	Fshatrat; Kotë, Gumenicë, Hysverdhë, Lapardha, Mavrovë, Mazhar, Vajzë, Vodicë, Shkallë Mavrovë, Drashovicë
					Sevaster	Fshatrat; Sevaster, Golimbas, Dushkarak, Shkozë, Mazhar, Ploçë, Lezhan, Amonicë
			Himarë	Qyteti Himarë	Brataj	Fshatrat; Brataj, Lepenicë, Gjorm, Velçë, Ranicë, Mesaplik, Matogjin, Bashaj, Vërrnik, Malas
					Himarë	Qyteti Himarë, Fshatrat; Pilur, Kudhës, Qeparo fshat, Qeparo Fushë, Vuno, Iliaz, Dhërrni, Gjilekë, Palasë
					Lukovë	Fshatrat; Lukovë, Borsh, Fterrë, Çorraj, Pqeras, Sasaj, Qazim Pali, Shënavasil, Nivicë
			Sarandë	Qyteti Sarandë	Horë - Vranisht	Fshatrat; Vranisht, Kuç, Kuç Buronjë, Bolenë, Kallarat, Tërbaç
					Sarandë	Qyteti Sarandë, Fshatrat; Gjashtë, Metoq, Çukë, Sheqer
			Konispol	Qyteti Konispol	Ksamil	Fshatrat; Ksamil
					Konispol	Qyteti Konispol, Fshat; Çiflik
					Xarrë	Fshatrat; Xarrë, Mursi, Shkallë, Vcinë, Shëndëlli
			Finiq	Fshati Dermish	Markat	Fshatrat; Dishat, Vërvë, Shalës, Markat, Ninat, Janjar
					Livadhja	Fshatrat; Livadhja, Kullucicë, Llazat, Kalcar, Kodër, Lefter Talo, Gravë, Qesarat, Komat, Kacraq, Grazhdan, Zminec, Sopik, Pandaleimon, Vagalat.
					Dhivër	Fshatrat; Dhivër, Rumanxë, Memoraq, Navanicë, Dermish, Leshnicë e Sipërme, Leshnicë e Poshtme, Janicat, Llupsat, Cerkovicë, Shëndec, Malcan
					Aliko	Fshatrat; Aliko, Çausi, Neohor, Tremud, Rahullë, Plakë, Jennë, Vurgu i Ri, Halo, Dritas
					Finiq	Fshatrat; Finiq, Buronjë, Çlitun, Vron, Karahashë, Bregas
			Delvinë	Qyteti Delvinë	Mesopotam	Fshatrat; Mesopotam, Dhrovjan, Krongi, Bisticë, Velahovë, Livinë, Brajlat, Sirakat, Kostar, Fitore, Krane, Archasovë, Kardhilaq, Pecë, Muzinë
					Delvinë	Qyteti Delvinë, Fshatrat; Barnatat, Vllahat, Rusan, Lefterhor, Kaskodhic, Sopot, Sijar, Vanë, Blerimas
					Vergo	Fshatrat; Vergo, Tatzat, Kalasë, Fushë Vëcri, Senicë, Kopaçez, Qafë Dardhë, Bajkaj

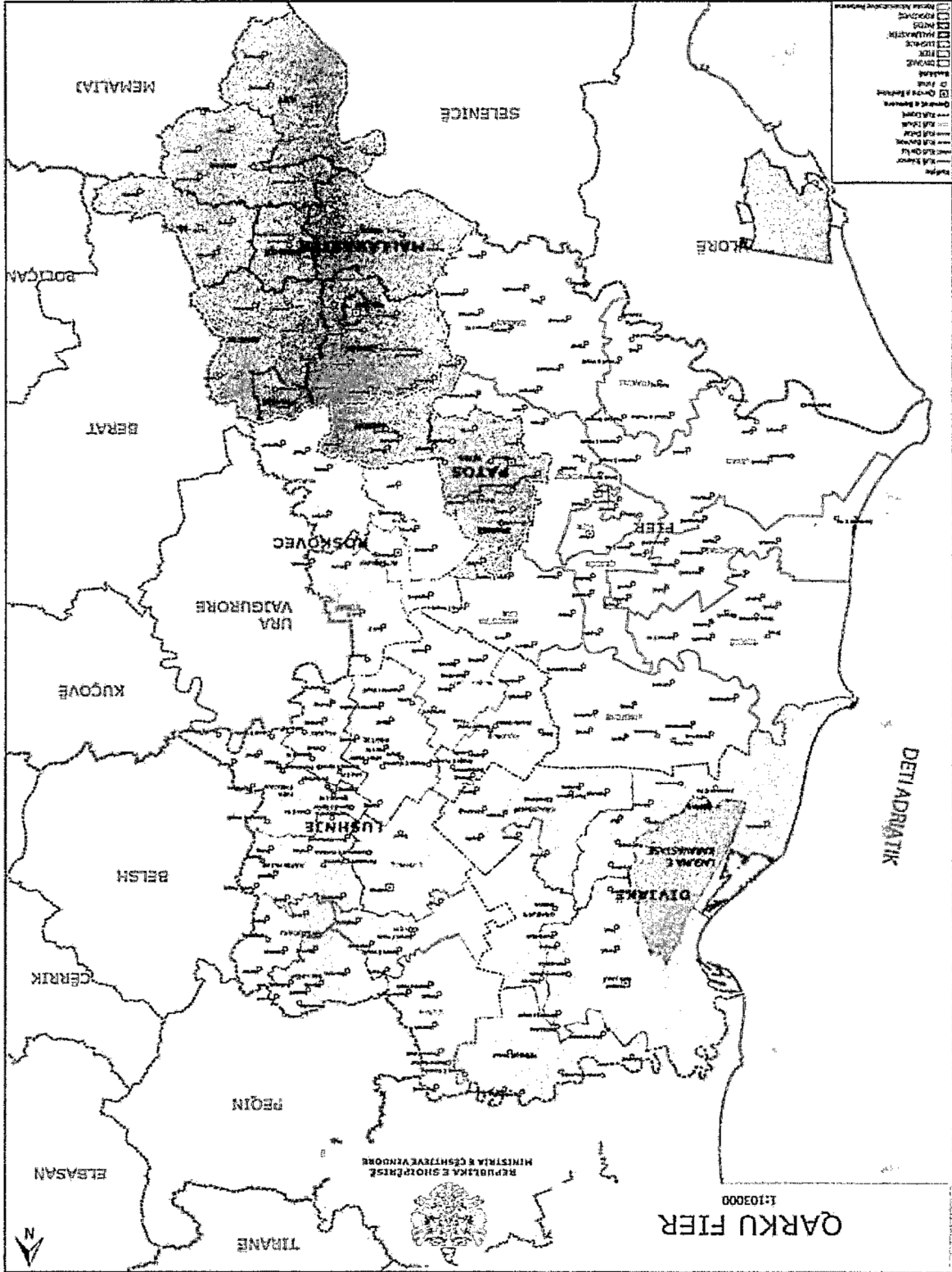


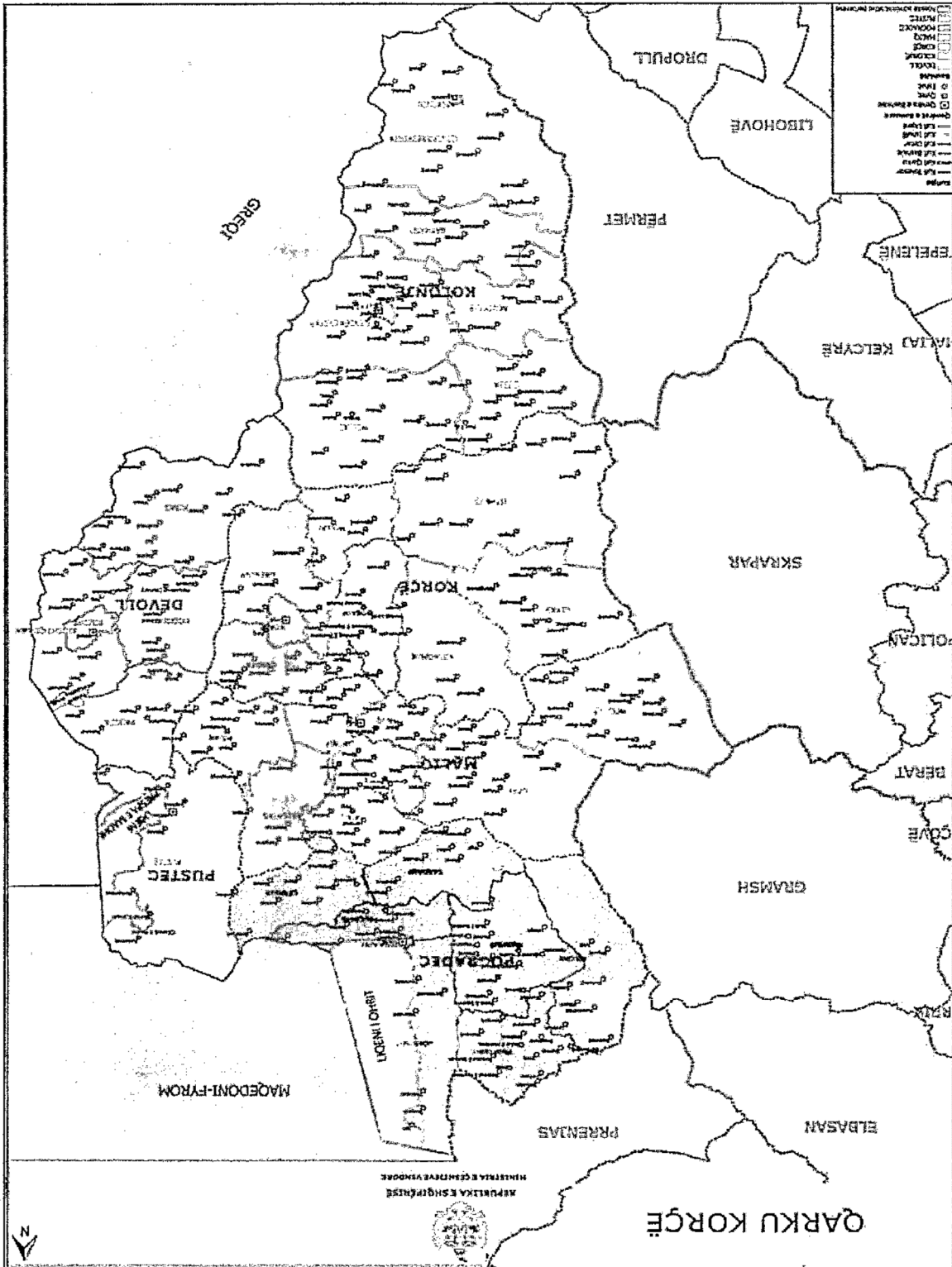






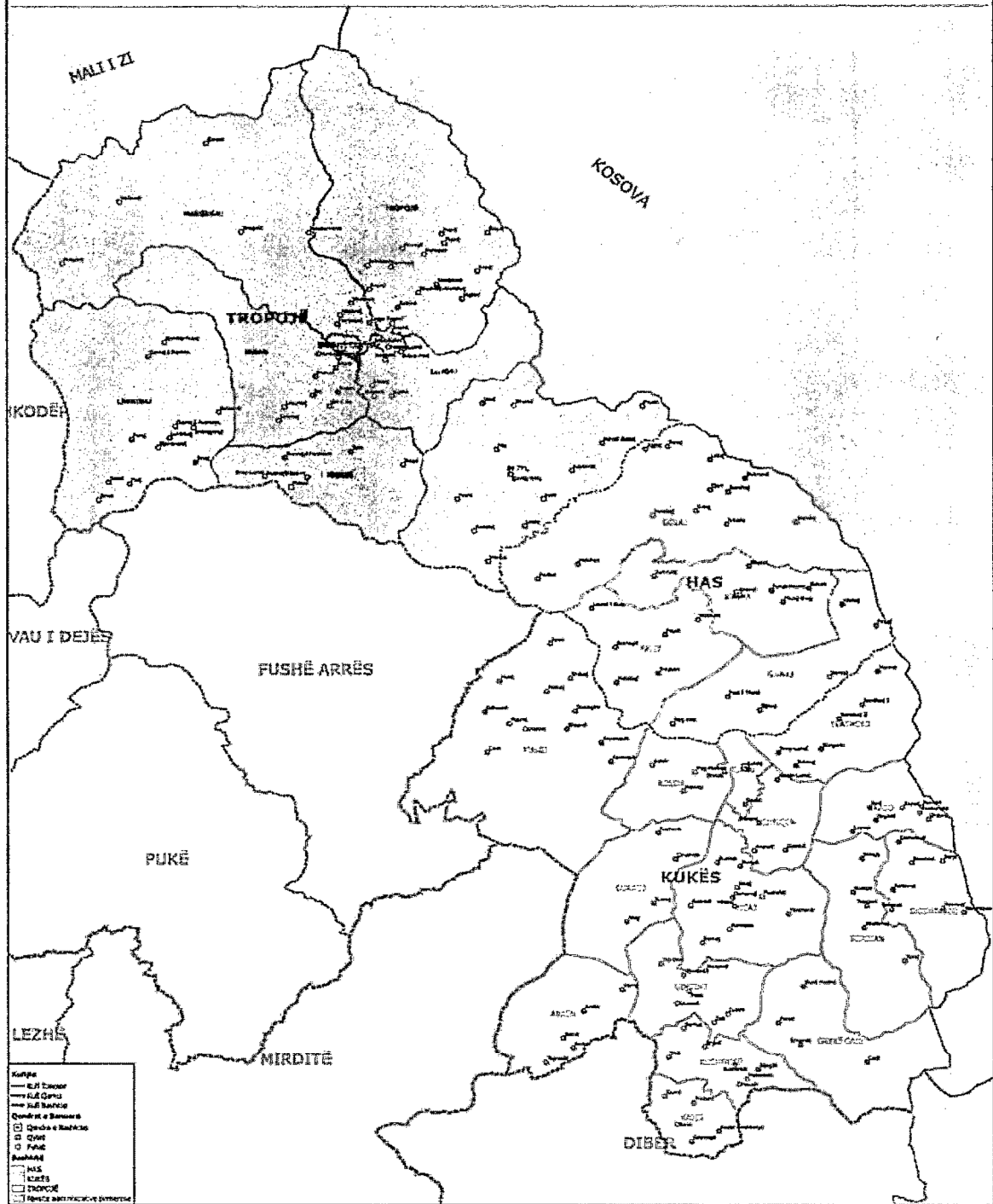




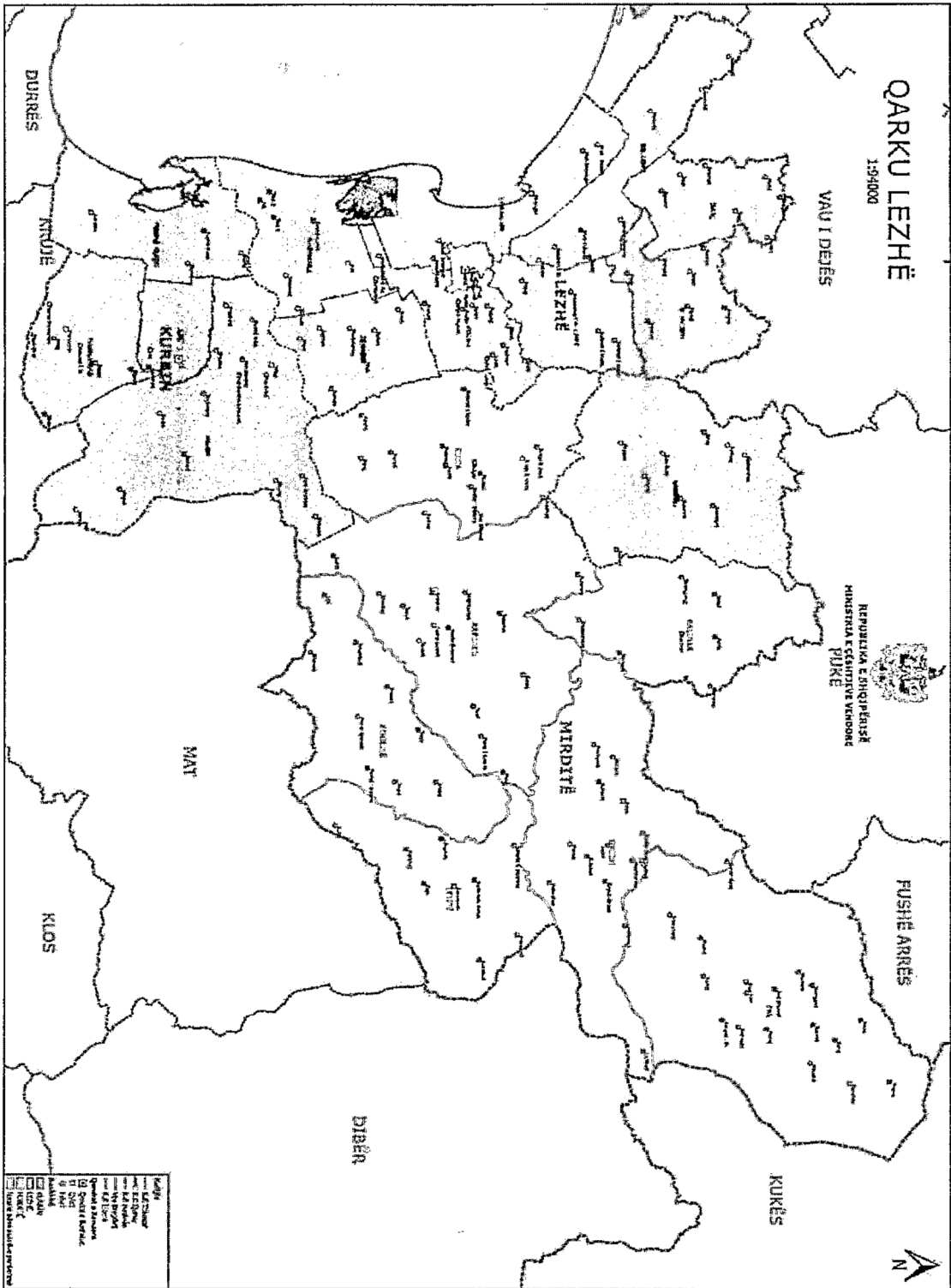


QARKU KUKËS

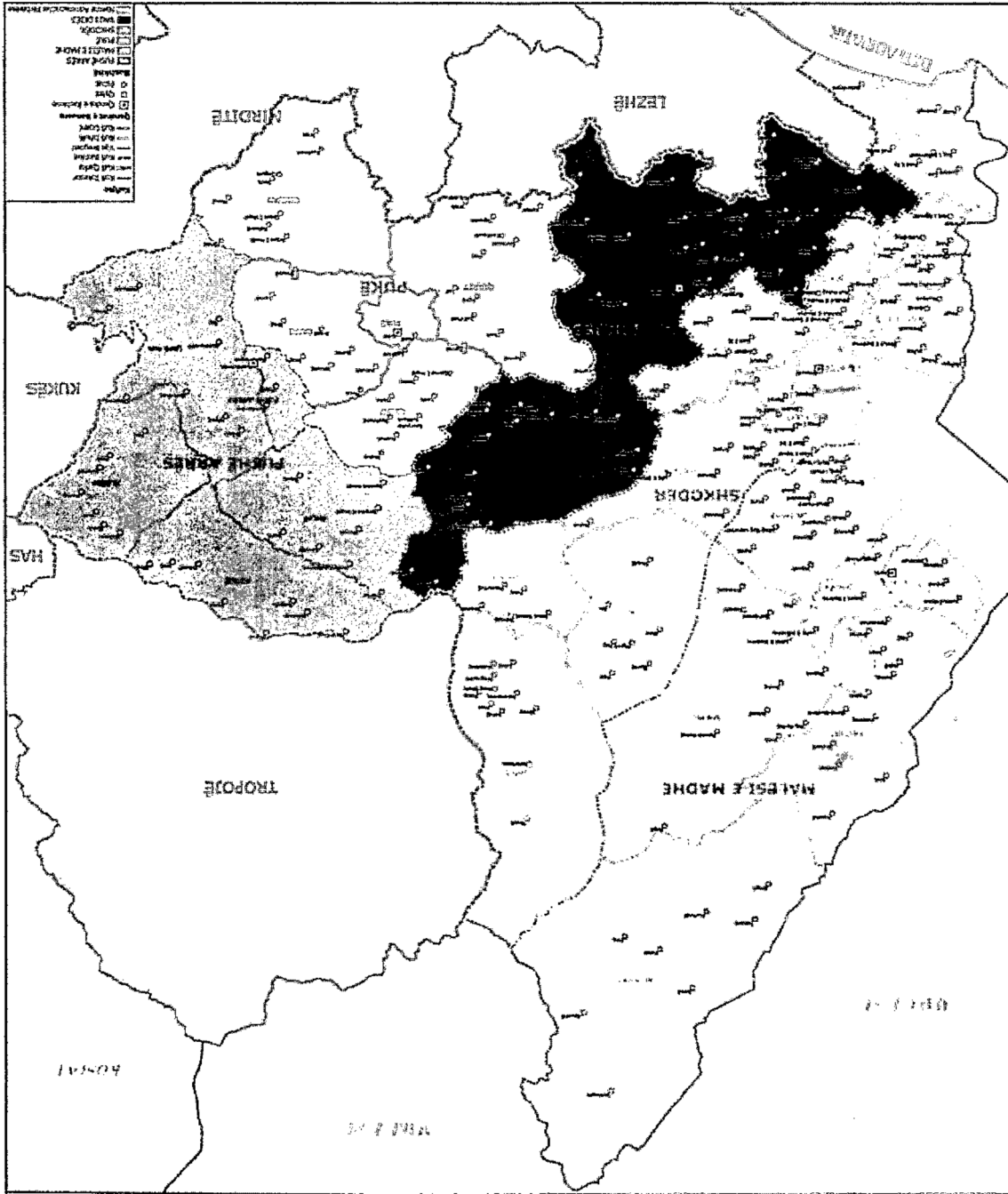
1:120000



- Kufijtë**
- Kufi i Qarkut
 - Kufi i Qarrit
 - Kufi i Bashkisë
- Qendrat e Bashkisë**
- Qendrat e Bashkisë
 - Qendrat
 - Fshat
- Bashkia**
- HAS
 - KUKËS
 - DIBER
 - Bashkia administrative e bashkuar



7
8
9

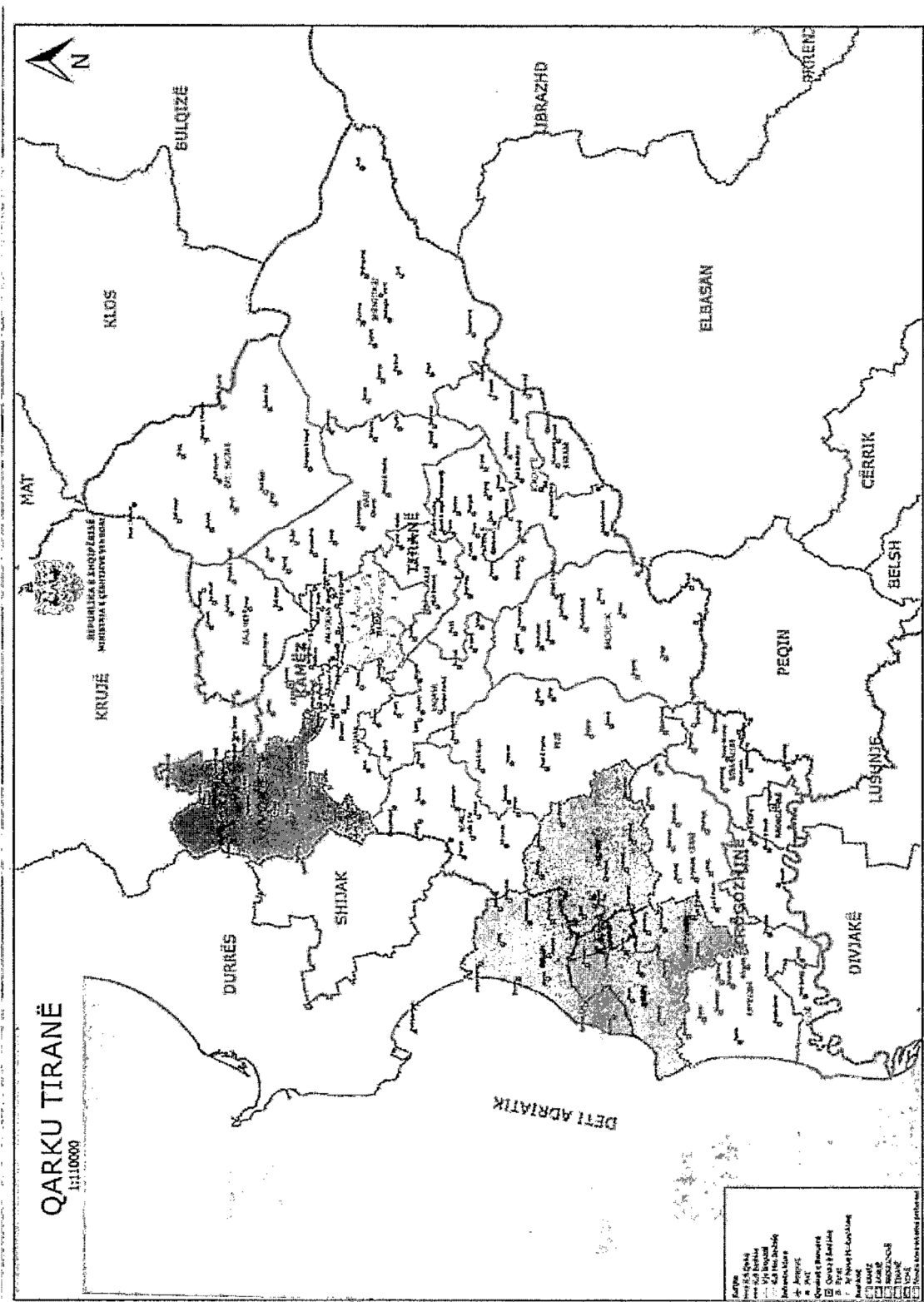


REPUBLIKA E SHQIPËRIE
MINISTRIA E GJËSHTRËVE VEHORE



QARKU SHKODER
1:135000

1
2
3
4
5
6
7
8
9
10



5 10 15

