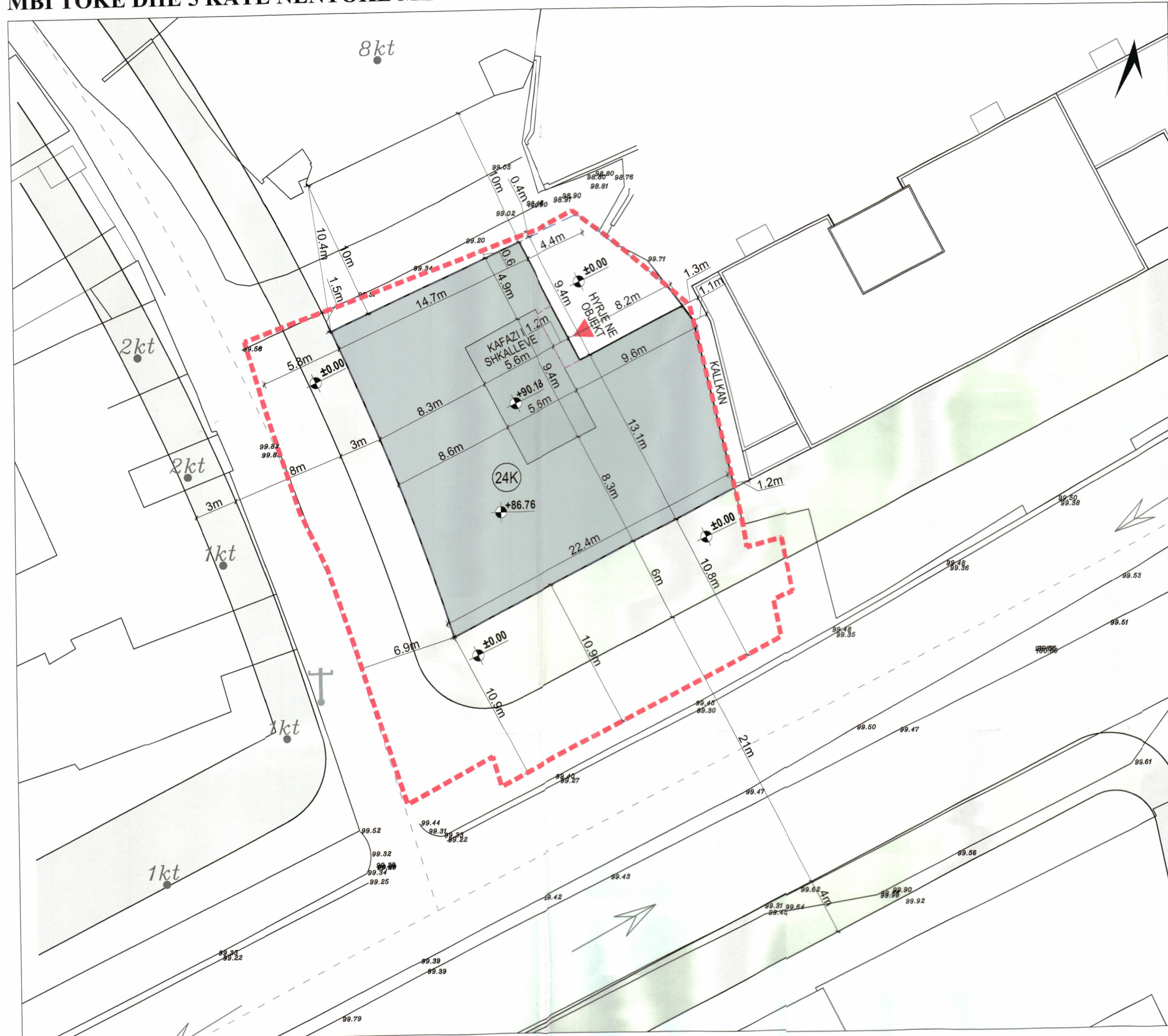
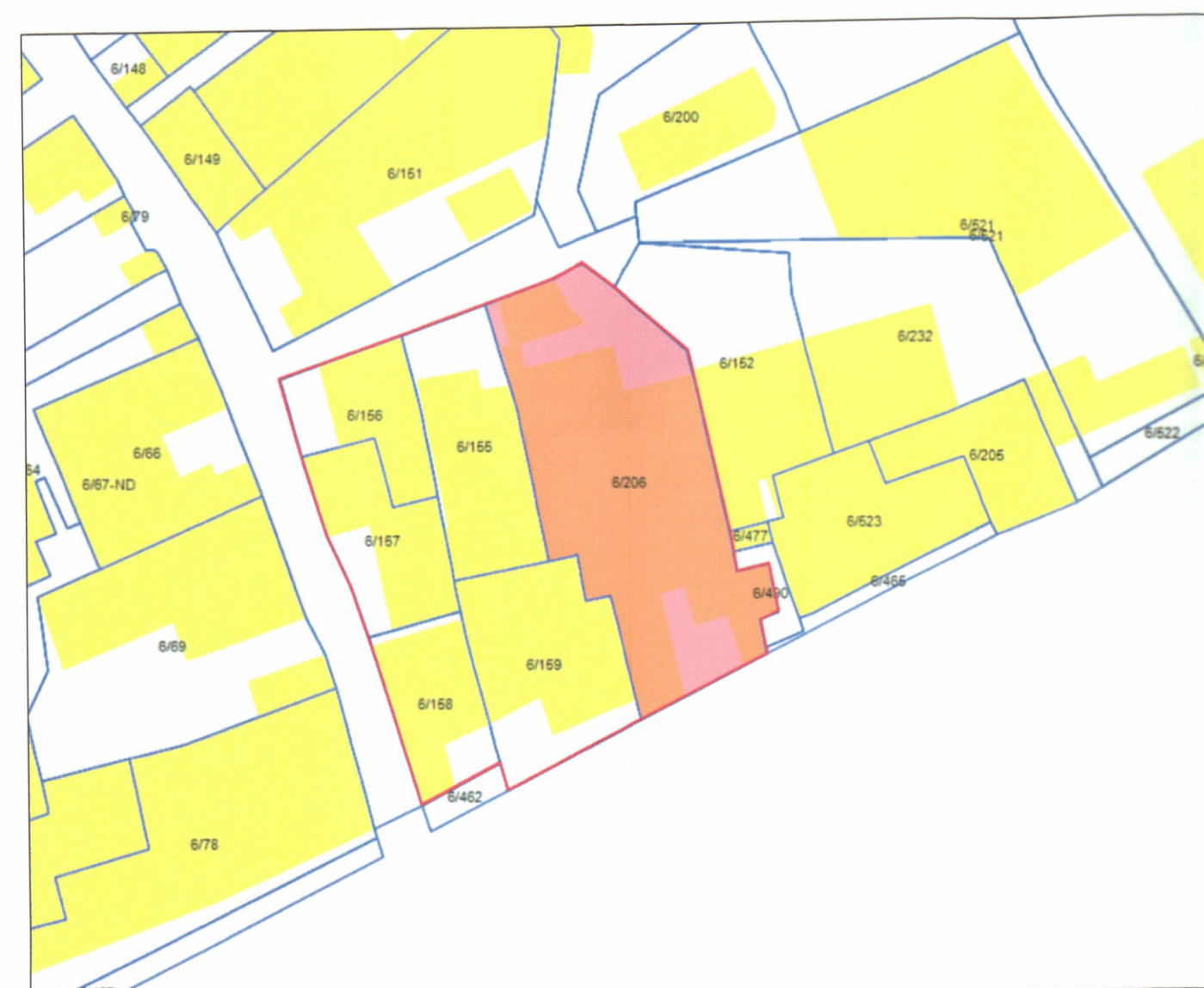


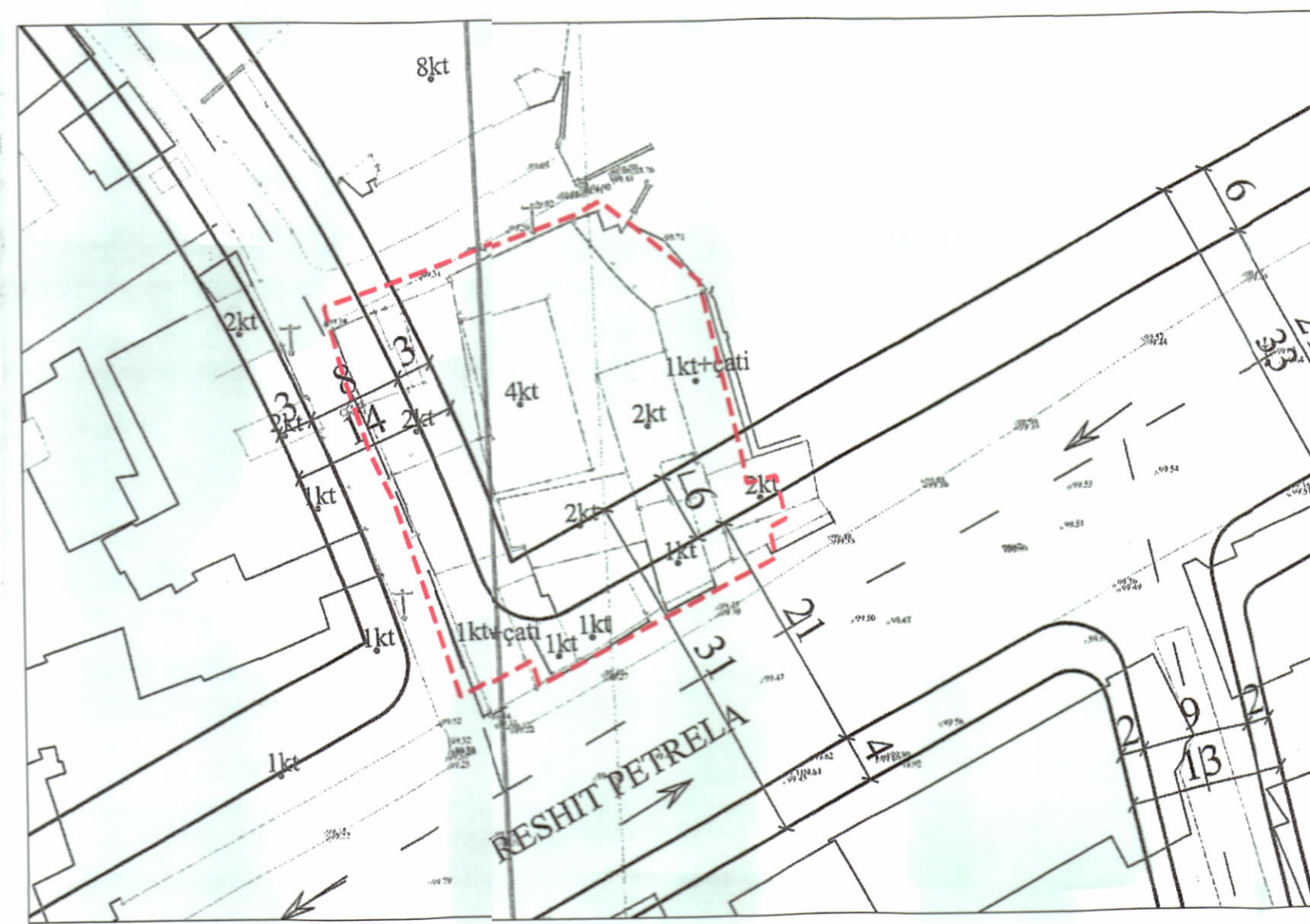
LEJE NDËRTIMI PËR OBJEKTIN: "OBERON TOWER" STRUKTURË SHËRBIMI DHE BANIMI ME 24 KATE MBI TOKË DHE 5 KATE NËNTOKË ME VENDNDODHJE NË "RR. RESHIT PETRELA" NË BASHKINË TIRANË



PLANI I VENDOSJES SË STRUKTURËS SHK. 1:200



POZICIONI KADASTRAL SHK. 1:500



HARTA TOPOGRAFIKE SHK. 1:500

PAMJE TREDIMENSIONALE



TREGUESIT E ZHVILLIMIT:

Sipërfaqe e përgjithshme e truallit:	1035.7 m ²
Sipërfaqe e truallit e zënë nga struktura (gjurma):	446.79 m ²
Sipërfaqe e përgjithshme e ndërtimit mbi tokë:	11148.32 m ²
Sipërfaqe e përgjithshme e ndërtimit mbi dhe nën tokë:	13687.63 m ²
Koeficienti i shfrytëzimit të truallit për ndërtim:	43.13 %
Koeficienti i shfrytëzimit të truallit për rrugë dhe hapsira publike:	56.86 %
Intensiteti i ndërtimit:	10.76
Lartësia maksimale e strukturës nga niveli i kuotës së sistemimit:	86.76 m
Numri i kateve mbi tokë:	24 kat
Numri i kateve nën tokë:	5 kat

TREGUES TEKNIK:

Zona Kadastrale: Z.K. 8340;
 Nr. pasurie: 6/155; 6/156; 6/157; 6/158; 6/159; 6/206
 Indeksi i hartës: TR-L-11

Kufizimet:		
Veri:	10 - 10.4 m	nga objekti ekzistues 8 kat
Lindje:	1.1 - 1.3 m	nga objekti ekzistues 12 kat, (kalkan)
Distancat nga kufiri i pronës:		
Veri:	0.4 - 1.5 m	nga kufiri i pronës
Lindje:	0 - 8.2 m	nga kufiri i pronës
Jug:	10.8 - 10.9 m	nga kufiri i pronës
Perëndim:	5.8 - 6.9 m	nga kufiri i pronës
Distancat nga trupi i rrugës:		
Perëndimi:	0 m	nga trupi i rrugës se propozuar
Jugu:	0 m	nga trupi i rrugës se propozuar
Legjenda:		
Kufi prone:	---	Rruge propozuese: —
Objekte:	—	Rrugë ekzistuese: —
		Kati Përdhe: - - -
		Kati nëntokë: - - -



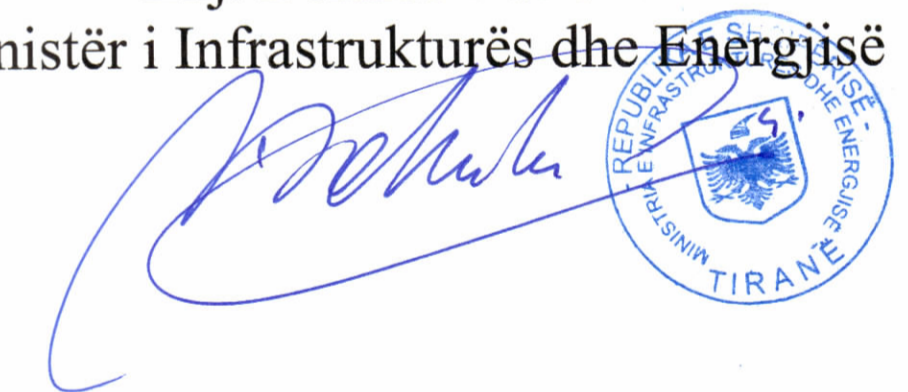
REPUBLIKA E SHQIPËRISË
 KËSHILLI KOMBËTAR I TERRITORIT DHE UJIT

MIRATOHET



KRYETARI I K.K.T.U
 Z.EDI RAMA

Znj. Belinda Balluku
 Ministër i Infrastrukturës dhe Energjisë



Miratur me Vendim të KKTU Nr. 14, Datë 26.03.2025

LEJE NDËRTIMI PËR OBJEKTIN: "OBERON TOWER" STRUKTURË SHËRBIMI, DHE BANIMI ME 24 KATE MBI TOKË DHE 5 KATE NËNTOKË ME VENDNDODHJE NË "RR. RESHIT PETRELA" NË BASHKINË TIRANË

EMËRTIMI I FLETËS:	PLAN VENDOSJE PËR OBJEKTIN: "OBERON TOWER" STRUKTURË SHËRBIMI DHE BANIMI ME 24 KATE MBI TOKË DHE 5 KATE NËNTOKË ME VENDNDODHJE NË "RR. RESHIT PETRELA" NË BASHKINË TIRANË	
PROJEKTUES:	AIRES MATEUS Ark. ENDRI BEG / Nr.Lic: A.1816 Studio lokale: SINGULAR	
ZHVILLUES:	Shoqëria "OBER" Sh.p.k.	
FAZA E PROJEKTIIT:	LEJE NDERTIMI	
SHKALLA 1:200; 1:500	NR. I FLETES A-00	NR. I KOPJEVE 04/06