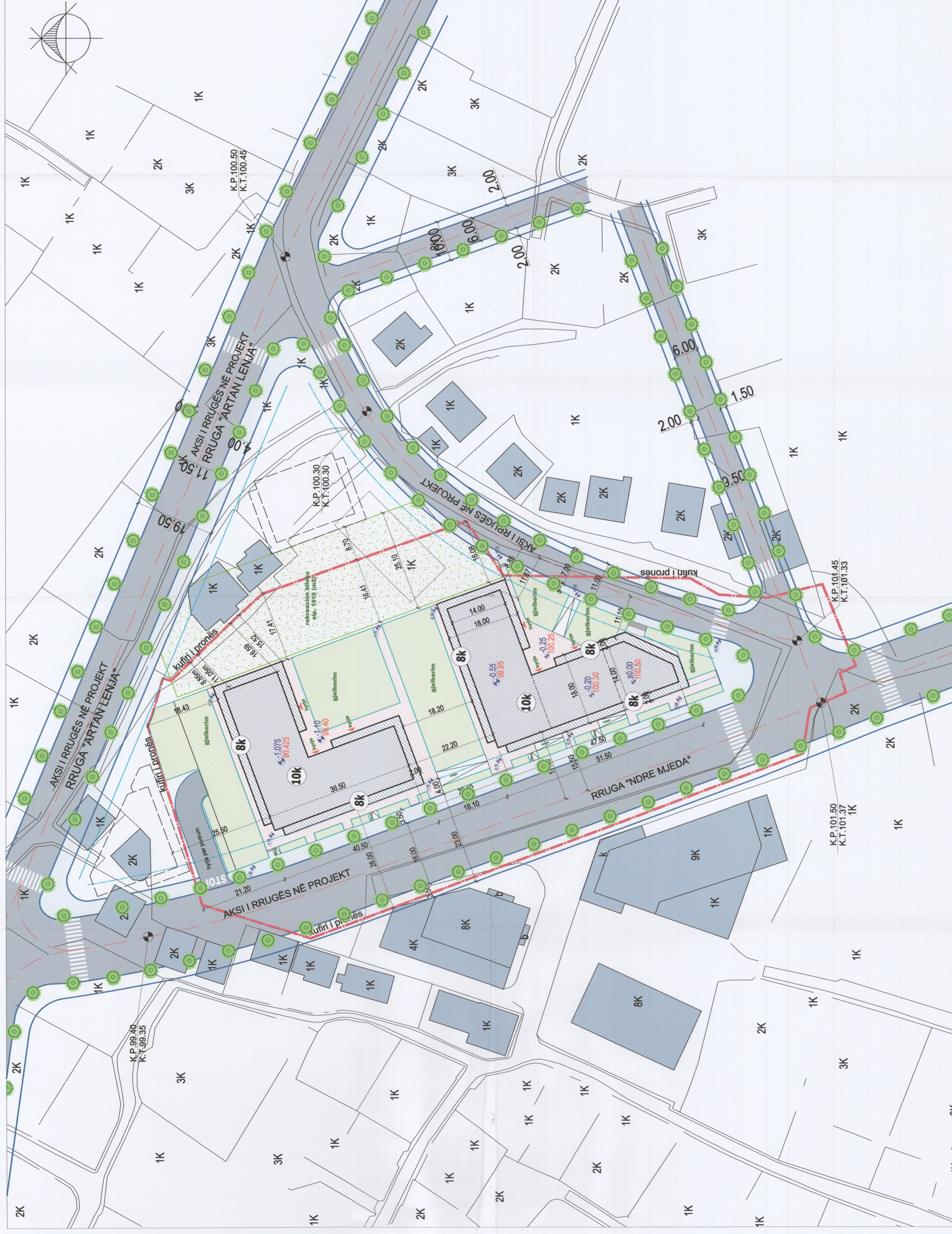
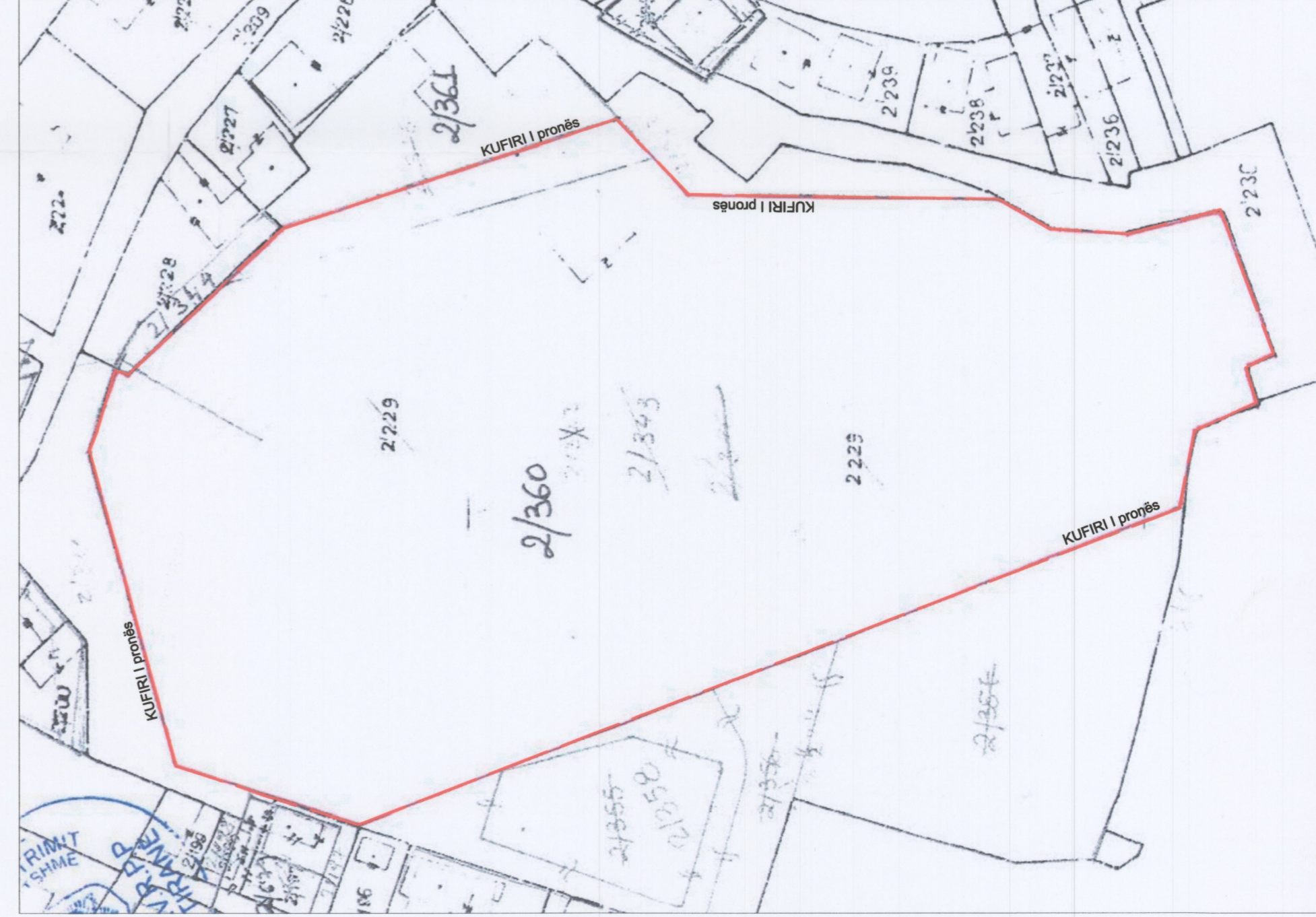


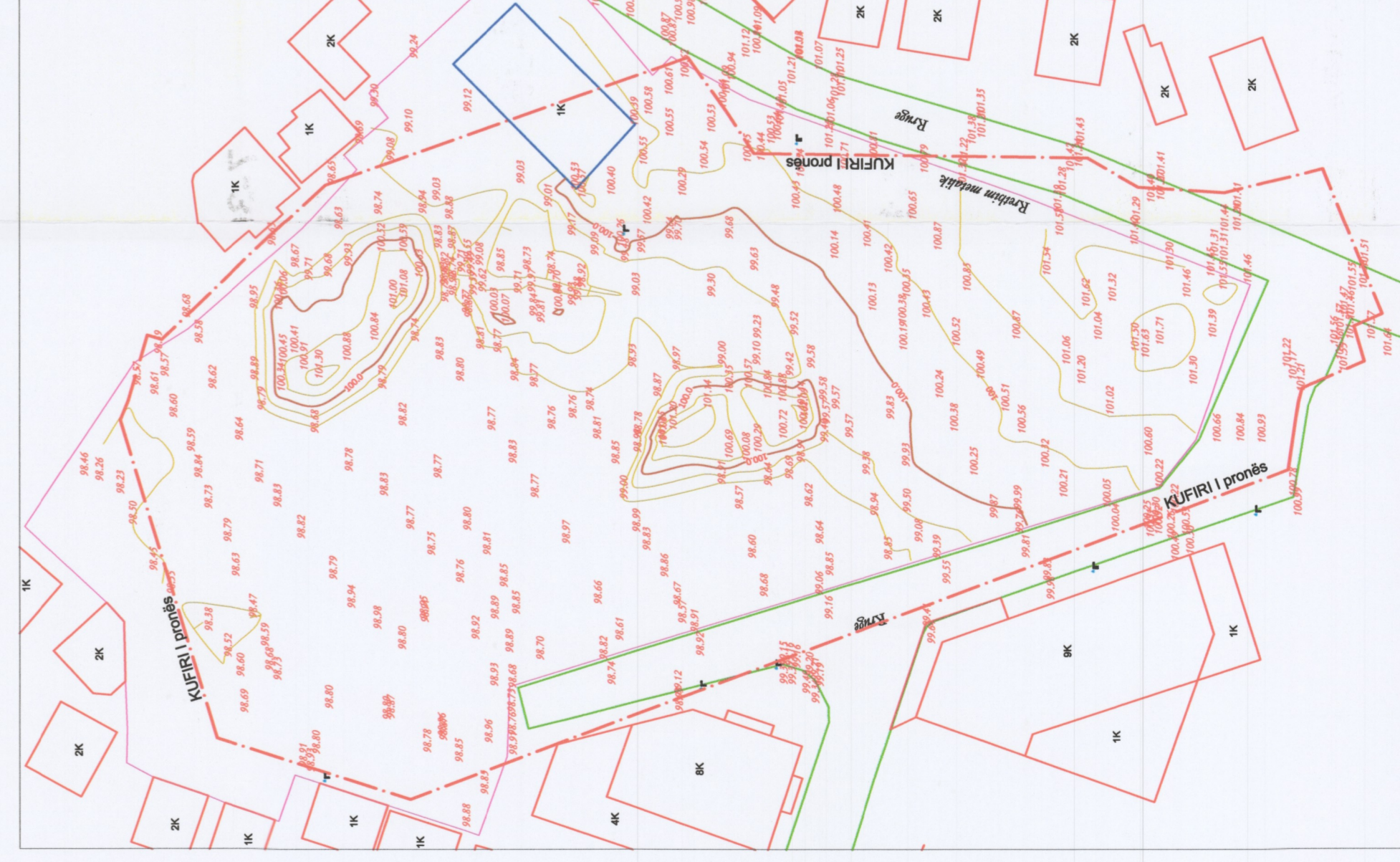
**LEJE NDËRTIMI PËR "GODINË BANIMI DHE SHËRBIMESH 8 DHE 10 KATE MBI TOKË DHE 2 KATE NËNTOKË"
ME VENDNDODHJE NË RRUGËN "NDRE MJEDA", BASHKIA TIRANË**



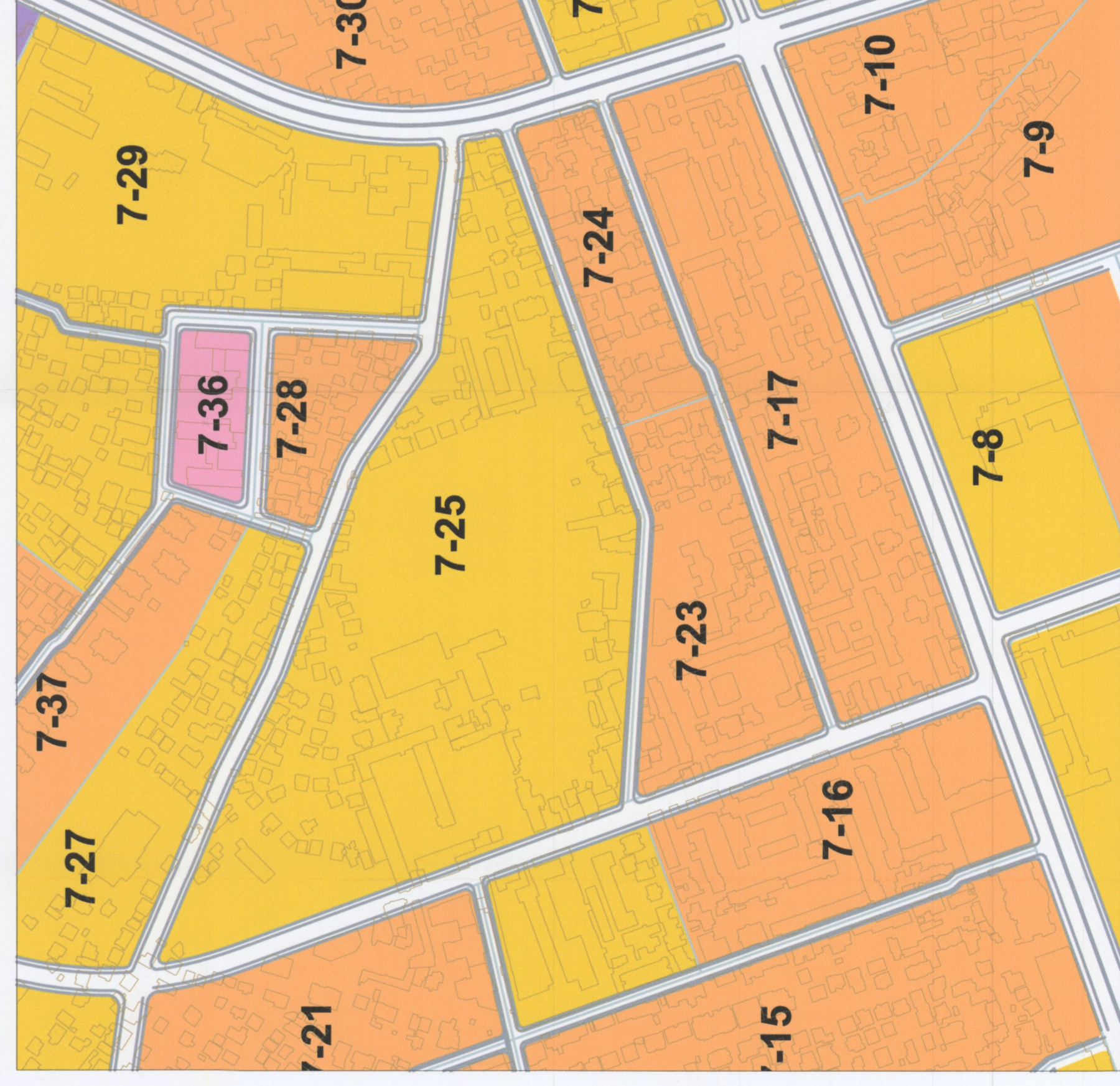
PLANI I VENDOSJES SË STRUKTURËS SHK. 1: 500



POZICIONI KADASTRAL
ZONA KADASTRALE Nr.8220 Nr.Pasurie 2/360 Shkalla 1: 1000



POZICIONI TOPOGRAFIK
Shkalla 1: 5000



PLANI I PËRDOMIMEVE TË PROPOZUARA TË TOKËS
EKSTRAKTI NGA PPV -ja e nr.8220/2360
P. A. SHP. Përzlet - Banim, Shërbime Publike
Rekreacion dhe shërbime publike
Rekreacion sipas PPV -ja e nr.8220/2360
A. Banimi
Rekreacion sipas PPV -ja e nr.8220/2360
Shkalla 1: 5000



TREGUESIT E ZHVILLIMIT

Sipërfaqe e truallit që përdoret për zhvillim: 11076 m²
 Sipërfaqe e truallit e zënë nga struktura (gljurma): 2'328 m²
 Sipërfaqe e përgjithshme e ndërtimit: 32'125 m²
 Koeficienti i shfrytëzimit të truallit për ndërtim: 21.17 %
 Koeficienti i shfrytëzimit të truallit për rrugë dhe hapësira publike: 18 %
 Intensiteti i ndërtimit: 2.03
 Lartësia maksimale e strukturës nga niveli i kuotës së sistemit: 34 m
 Numri i kateve mbi tokë: 8 dhe 10 kate
 Sipërfaqe ndërtimi mbi tokë: 22'529 m²
 Sipërfaqe ndërtimi nën tokë: 9596 m²

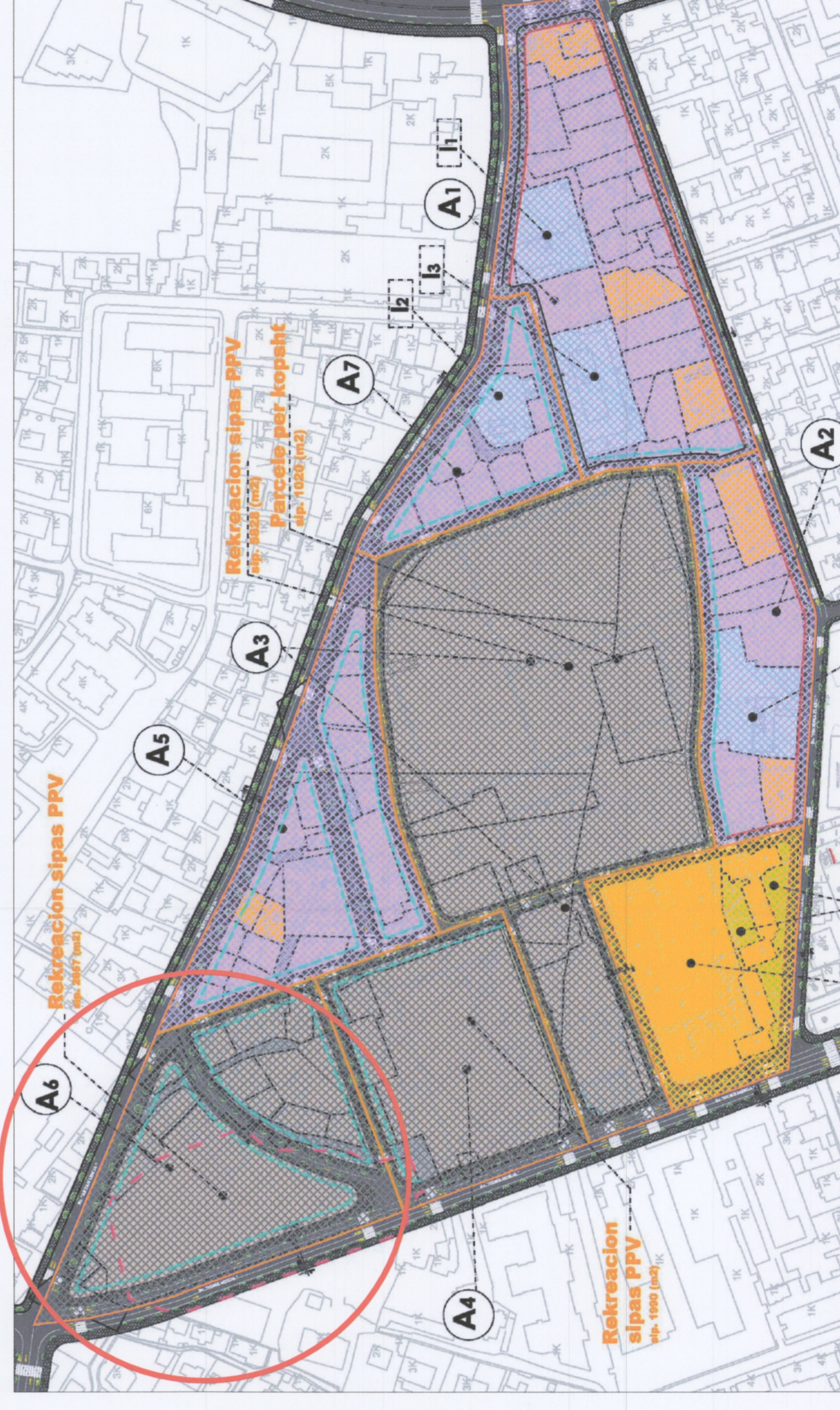
TREGUESIT E ZHVILLIMIT
 Zona Kadastrale: 8220
 Nr. pasurie: 2/360

DISTANCAT NGA KUFIZUESIT E PRONËS

VERIU: 18.43 dhe 21.20 m nga Kufiri pronës per Volumin 8 Kat
 25.60 dhe 20.43 m nga Kufiri pronës per Volumin 10 Kat
 8.85, 15.52 dhe 17.41 m nga Kufiri pronës per Volumin 8 Kat
 11.05, 16.59 dhe 19.41 m nga Kufiri pronës per Volumin 10 Kat
 8.85 m nga Aksii i Rruges ne projekt per Volumin 8 Kat
 11.67 dhe 11.10 m nga Aksii i Rruges ne projekt per Volumin 10 Kat
PERENDIMI: 15.5 m nga Aksii i Rruges "Ndre Mjeda" per Volumin 8 Kat
 17.5 m nga Aksii i Rruges "Ndre Mjeda" per Volumin 10 Kat

DISTANCAT NGA STRUKTURAT EKZISTUESE:

26 m NGA STRUKTURA EKZISTUESE 4 KAT PËR VOLUMIN 8 KAT
PERENDIMI: 28 m NGA STRUKTURA EKZISTUESE 4 KAT PËR VOLUMIN 10 KAT
DISTANCAT MIDIS DY STRUKTURAVE: 18.2 m MIDIS STRUKTURAVE PËR VOLUMIN 8 KAT
 22.2 m MIDIS STRUKTURAVE PËR VOLUMIN 10 KAT



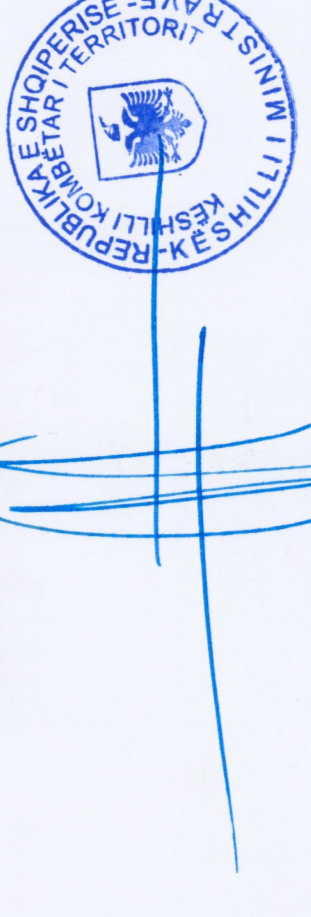
SKEMA E VENDOSJES SË ZONËS SË ZHVILLIMIT
EKSTRAKTI NGA PDV -ja e nr.8220/2360 Shkalla 1: 2500



REPUBLIKA E SHQIPËRISË
KËSHILLI KOMBËTAR I TERRITORIT

MIRATOHET

KRYETARI I K.K.T



Z. EDI RAMA

ZËVENDËS KRYETARE

Znj. Eglantina Gjermezi



Ministër i Zhvillimit/Urban

Miruar me Vendim të KKT Nr. 15, Datë 09.09.2015

LEJE NDËRTIMI PËR PROJEKTIN
"GODINË BANIMI DHE SHËRBIMESH 8 DHE 10 KATE MBI TOKË DHE 2
KATE NËNTOKË", ME VENDNDODHJE NË RRUGËN "NDRE MJEDA",
BASHKIA TIRANË

EMERTIMI I FLETËS:	Harta e planvendosjes së strukturave për objektin: "Godinë banimi dhe shërbimesh 8 dhe 10 kate mbi tokë dhe 2 kate nëntokë", me vendndodhje në rrugën "Ndre Mjeda", Bashkia Tirane
POROSITËS:	"CONCORD INVESTMENT"
PROJEKTUES:	"EDIL AL-IT" Shpk
ZHVILLUES:	"EDIL AL-IT" Shpk
FAZA E PROJEKTIT:	PROJEKT ZBATIM
SHKALLA 1: 500	NR. I FLETËS A-01
	NR. I KOPJEVE 05/06